

Project

COFINIMMO

Architects

ETAU ARCHITECTS

Address

Woluwe

Programme

Le projet consiste à transformer un bâtiment de bureaux en maison de repos et de soins de 151 lits dont 25 lits sont prévus pour les personnes souffrant de la maladie d'alzheimer.

About

Bien que la typologie architecturale du bâtiment soit représentative d'une architecture de bureau, elle se prête également fort bien à la nouvelle affectation projetée : les ouvertures en façades sont régulières, ce qui permet de réaliser aisément un aménagement intérieur adéquat par la création d'un cloisonnement important et répétitif sans toucher aux ouvertures actuelles.

Typology

Health

Status

Built

Conception

2016

Delivery

2018

Client

COFINIMMO

Area

8.700



45 rue des Fidèles
1180 Bruxelles

Tél : +32 (0)2 375 70 95
Fax : +32 (0)2 375 82 48

etau@etau.be
www.etau.be

OTHER PROJECTS :

HUSTIN-RH
- 2002 2006
- Charleroi

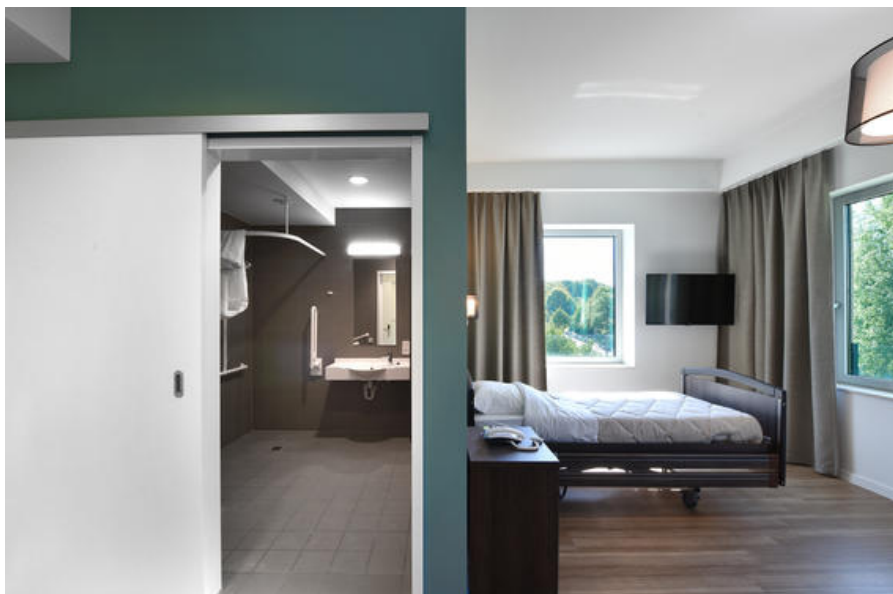
VERTEFEUILLE
- 2004 2013
- Tournai

EUREKA
- 2012 2014
- Bruxelles

UNITED FOUNDATION
- 2012 2015
- Bruxelles



Â© ETAU ARCHITECTS



Â© ETAU ARCHITECTS



Â© ETAU ARCHITECTS



Â© ETAU ARCHITECTS



Â© ETAU ARCHITECTS