

Projet

COGE

Architectes

AUDE ARCHITECTES

Adresse

Estaimpuis

Programme

Premier projet de complexe immo/banque/assurance réalisée en CLT (bois lamellé croisé) dans la région, ce projet naît de la volonté de créer un volume simple, complètement ouvert vers l'extérieur permettant de profiter au maximum des vues et faisant entrer un maximum de lumière dans ces espaces, tout en assurant intimité et sécurité au personnel.

À propos

Le matériau bois, utilisé ici dans un système poteaux-poutres, évoque une architecture industrielle préfabriquée tout en apportant la chaleur propre à son esthétique. Les éléments constructifs sont soulignés par les aspects techniques, comme la ventilation et l'éclairage qui restent apparents pour garder une hauteur sous plafond maximale. Les éléments en verre s'alignent sur le calepinage du revêtement de sol et des colonnes en bois. Des boîtes et des cloisons articulées organisent les fonctions intérieures en maintenant la lecture spatiale et structurelle du projet.

Typologie

Bureaux

Statut

Construit

conception

2013

Aude

9/1 Boulevard du Roi Albert
7500 Tournai

Tél : +3269445001

info@aude-architectes.be
www.aude-architectes.be

AUTRES PROJETS :

CABA
- 2009 2009
- Hoves

BUPA
- 2008 2008
- Hoves

LEMA
- 2008 2010
- Cysoing

SPOR
- 2010
- Rebecq



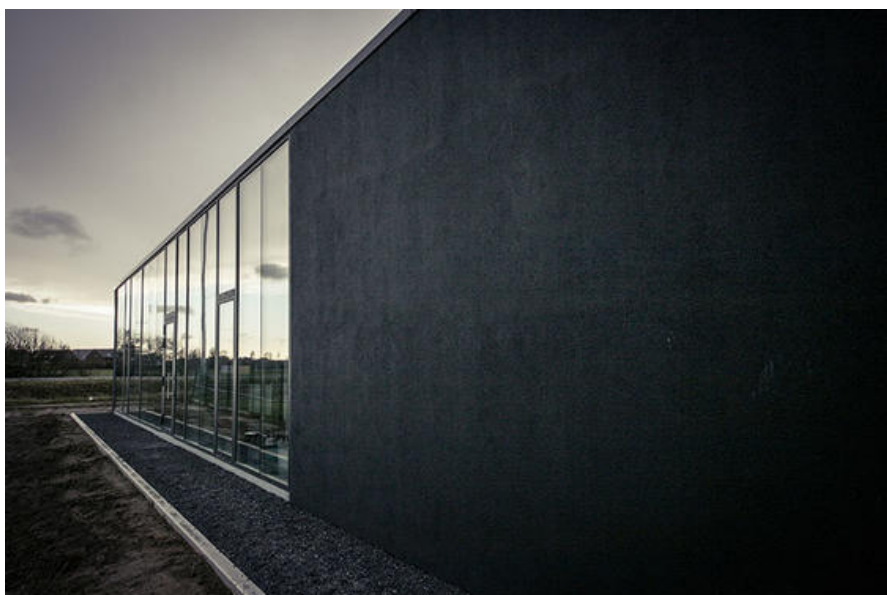
Concept : AUDE ARCHITECTES à " Blaise-Antoine Devos et Benjamin Bulot
À© Benjamin Bulot



Concept : AUDE ARCHITECTES à " Blaise-Antoine Devos et Benjamin Bulot
 À© Benjamin Bulot



Concept : AUDE ARCHITECTES à " Blaise-Antoine Devos et Benjamin Bulot
 À© Benjamin Bulot



Concept : AUDE ARCHITECTES à " Blaise-Antoine Devos et Benjamin Bulot
 À© Benjamin Bulot



Concept : AUDE ARCHITECTES à " Blaise-Antoine Devos et Benjamin Bulot
À© Benjamin Bulot