

Projet

PALAIS DE JUSTICE

Architectes

AUPA SPRL - ARCHITECTES URBANISTES PAYSAGISTES
ASSOCIÉS

Adresse

Rue Général Michel 2, 5000 Namur

Programme

Le palais de justice comprendra :

- une cours d'assise
- 8 salles d'audience (le tribunal de police, le tribunal du travail, le tribunal de commerce, la justice de paix, le tribunal de Première Instance, ...)
- des bureaux
- des salles de réunion
- des salles de délibération
- des locaux d'archives
- 79 places de parking
- ...

À propos

LE PARTI ARCHITECTURAL

Le projet se présente sous la forme d'un îlot dont la perspective principale est dirigée vers le parc urbain implanté dans l'axe du palais de justice et assurant la connexion piétonne vers le centre ville de Namur.

L'ouverture du bâtiment vers le centre ville est volontairement exprimée dans son implantation. Le palais de justice présente la typologie type de l'îlot namurois, accueillant en son centre la salle des pas perdus, considérée comme un espace public.

Les cours de justice se développent de part et d'autre de la salle des pas perdus, vaste espace intérieur couvert par une verrière qui l'inonde de lumière, où les utilisateurs s'orientent, se croisent et s'attendent. La cour d'assises marque l'aboutissement de ce cheminement.

Le long de cet axe s'organisent, sur deux niveaux, les différentes juridictions. Entre les salles d'audiences, des patios créent des puits de lumière permettant de profiter de lumière naturelle dans les salles.

L'entièreté du bâtiment sera chauffé et refroidi au moyen de la géothermie. La consommation énergétique globale sera équivalente à 40% de la consommation d'un bâtiment identique construit selon les normes standards.

Typologie

Public et communautaire

Statut

Non construit

conception

2009

livraison

2015

Maître d'ouvrage

Régie des Bâtiments

Budget total

60.000.000



Rue du Centre 77
4800 Verviers

Tél : 087/228988
Fax : 087/226533

mail@aupa.be
www.aupa.be

AUTRES PROJETS :

Hôtel de la Source
- 2007 2010
- Francorchamps

Palais de Justice et Centre de finance
- 2009 2015
- Dinant

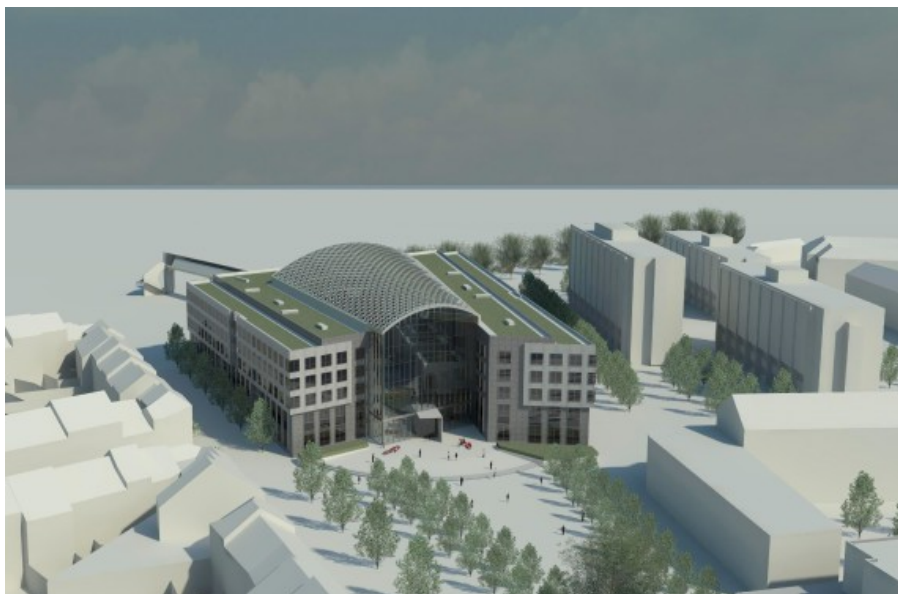
Budget au m2	+/- 1.700
Superficie	35.335
Co-auteur	Atelier d'Architecture de Genva
Co-auteur	CERAU
Stabilité	Bgroup Infra
Techniques spéciales	TI Ingénierie



Â© AUPa sprl - Architectes Urbanistes Paysagistes AssociÃ©s



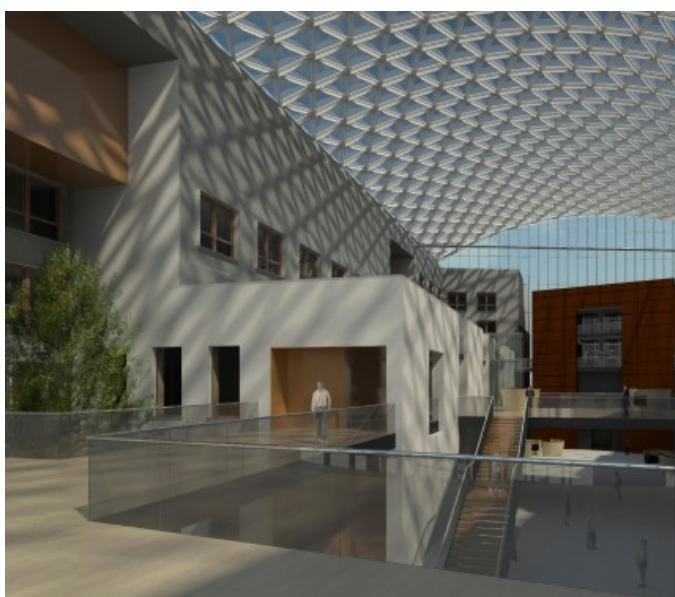
Â© AUPa sprl - Architectes Urbanistes Paysagistes AssociÃ©s



Â© AUPa sprl - Architectes Urbanistes Paysagistes AssociÃ©s



Â© AUPa sprl - Architectes Urbanistes Paysagistes AssociÃ©s



Â© AUPa sprl - Architectes Urbanistes Paysagistes AssociÃ©s