

Projet

SOLVAY BRUSSELS SCHOOL

Architectes

ART & BUILD

Adresse

Avenue Franklin Roosevelt, 1000 Bruxelles

Programme

Education

À propos

L'édifice proposé répond aux qualités Solvay. Son architecture est prospective et anticipative, elle allie les critères technologiques et environnementaux ; engagée et humaniste, l'homme est au centre des préoccupations ; prestigieuse, l'espace est maître et les finitions inventives ; communicante, elle favorise les réflexions individuelles et collectives par la multitude des lieux et des ambiances ; propre, elle tend vers le rejet zéro dans l'environnement ; symbolique, lisible et structurée, elle s'exprime au travers d'un grand volume de verre, ouvert et transparent protégé par une toiture horizontale unifiante et débordante. Allégorie de la pensée, ce signe unifie le réel fait d'éléments de vide, de dialogue et d'interaction.

Typologie

Éducation

Statut

Construit

conception

2002

livraison

2010

Maître d'ouvrage

Solvay Brussels School - Université Libre de Bruxelles

Superficie

9.600



Chaussée de Waterloo, 255 - boîte 8
1060 Bruxelles

Tél : +32 2 538 72 71
Fax : +32 2 538 65 57

info@artbuild.com
www.artbuild.com

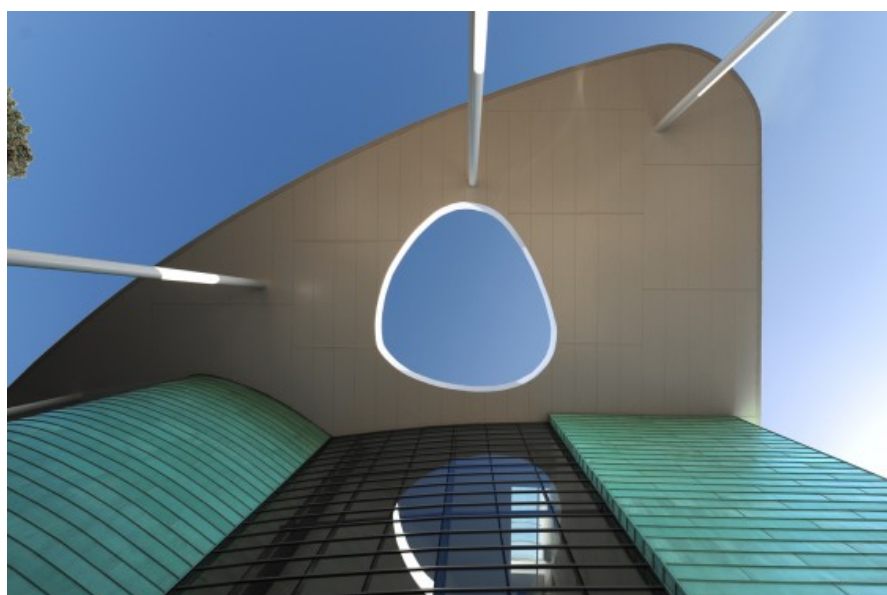
AUTRES PROJETS :

Siège du Groupe Chèque Déjeuner
- 2006 2010
- Gennevilliers

Siège de l'agence européenne pour le
contrôle alimentaire
- 2006 2011
- Parma

URM de Purpan - CHU de Toulouse
- 2009 2015
- Toulouse

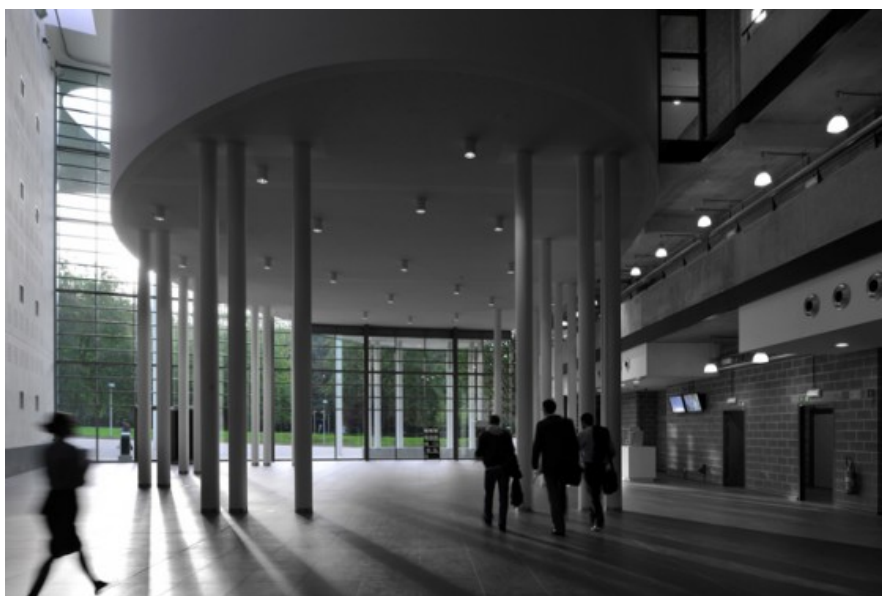
Pierres Vives
- 2005 2012
- Montpellier



À © Serge Brison



Â© Serge Brison



Â© Serge Brison