

Projet

# LOGEMENTS URBAINS À BASSE ÉNERGIE

Architectes

ATELIER GIGOGNE SPRL

Adresse

rue des Commerçants 72, 1000 Bruxelles

Programme

Cinq logements neufs sur la partie arrière d'une parcelle d'angle déjà occupée partiellement par un immeuble de logement du XIX<sup>ème</sup> siècle, à front des anciens quais du nord-ouest du pentagone bruxellois. L'espace disponible est ouvert sur la rue secondaire, mais est entouré de hauts murs mitoyens, dans un îlot bâti à près de 100% d'occupation au sol.

À propos

Le nouveau bâtiment s'étire tout le long du mitoyen en vis-à-vis du bâtiment existant. Entre les deux, un jardin permet le passage de la lumière, préserve l'intimité des deux bâtiments et offre une respiration verte dans la densité de la rue. Le nouveau bâtiment s'insère au cœur de l'îlot en deux volumes distincts, allégeant la volumétrie. Celle-ci est divisée en son centre par un patio accueillant les escaliers extérieurs couverts communs, qui desservent cinq logements de une à quatre chambres. Trois logements sont en duplex. Tous les logements disposent d'un espace extérieur, vaste terrasse ou jardin. Les façades sont réalisées en enduit sur isolant, avec un soubassement en béton préfabriqué. Malgré son volume découpé, le bâtiment est étudié pour atteindre des performances de basse énergie, très proches du passif.

Typologie

Logements multiples

Statut

Construit

conception

2010

livraison

2013

Maître d'ouvrage

CPAS de Bruxelles (Contrat de quartier Les Quais)

Budget total

945 363 €

Budget au m<sup>2</sup>

1.594 €

Superficie

593 m<sup>2</sup>

Architectes

Pierre Van Assche, avec la collaboration de Jean-Philippe De Visscher, ingénieur architecte, et Antoine Bellayew architecte

Stabilité

Matriche

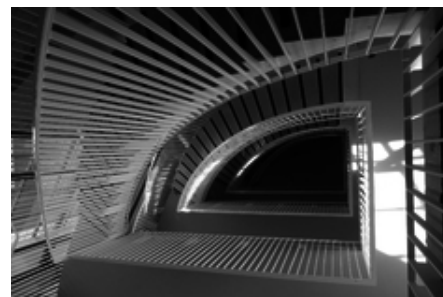
Techniques

Axis

spéciales

Autre

conseiller PEB : Eupalinos (Nicolas Goubau)



rue Schildknecht 33/G  
1020 Bruxelles

Tél : 32 2 428 82 02 - 32 476 98 53  
96

pierre.vanassche@gigogne.net  
www.gigogne.be

AUTRES PROJETS :

Fondation Marc Sleen  
- 2009 2010  
- Bruxelles

Maison des Femmes  
- 2006 2010  
- Bruxelles

Reconversion de l'ancien Couvent des Ursulines  
- 2004 2013  
- Mons

Logements pour artistes "Le Cheval Noir"  
- 2003 2010  
- Bruxelles



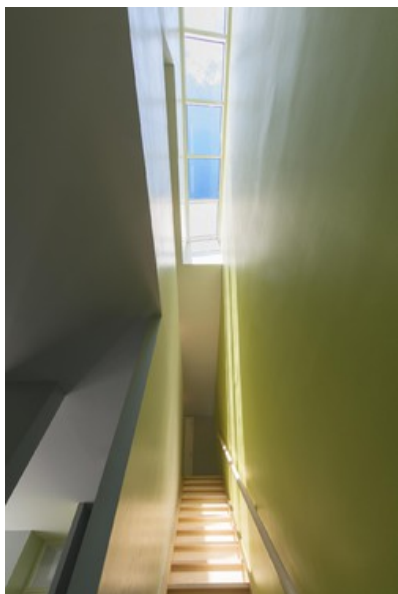
le bâtiment s'élève le long du mitoyen pour offrir une ouverture à la rue  
 © Marc Detiffe



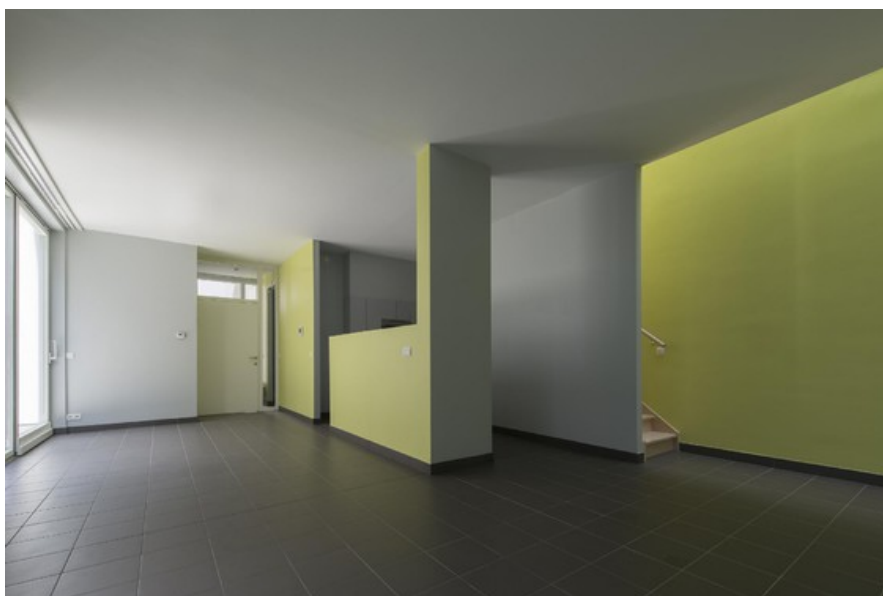
l'escalier extérieur scinde le bâtiment en deux volumes  
 © Marc Detiffe



l'escalier extérieur et les passerelles sont des lieux de rencontre  
 © Marc Detiffe



une faille de lumière dans un bâtiment dense  
© Marc Detiffe



un espace de séjour ouvert et généreux  
© Marc Detiffe