

Projet

LABACAHO

Architectes

ATELIER D'ARCHITECTURE BRUNO ERPICUM

Adresse

BALEARES

Programme

Maison d'habitation

À propos

Une série de plateaux soutenus par des murs de pierre dessinent des strates horizontales sur cette portion de vallée. Au premier plan, les pièces de vie entourées des terrasses prennent ombrage sous une dalle en porte-à-faux. L'occupant vit ces espaces « station debout », il bénéficie d'une vue panoramique sur la vallée qui s'étend jusqu'à la ville. En arrière plan, il déambulera dans le volume long et étroit qui abrite les chambres ; il s'y reposera « station couchée » pour bénéficier du haut volume. La salle de bain s'ouvre largement sur le jardin privatif. Une baie vitrée de six mètres de haut sépare la chambre à coucher d'un espace coloré ouvert au ciel et agrémenté de trois orangers. L'architecte a pris soin de ne pas fermer les angles : chaque espace annonce le suivant, la lumière balaye tranquillement les plans construits.

Typologie

Maisons privées

Statut

Construit

conception

2000

livraison

2002

Maître d'ouvrage

LABACAHO

Superficie

40

Av Reine Astrid 452
1950 Kraainem

Tél : +32-2 687 27 17
Fax : +32- 2 687 56 80

ma@aabe.be
www.erpicum.org

AUTRES PROJETS :

LES HEURES CLAIRES

- 2004 2006
- RIXENSART

AIBS

- 2002 2004
- BALEARES

LOFT DUSSELDORF

- 2006 2007
- Dusseldorf

DALI UNIVERSE

- 1998
- London



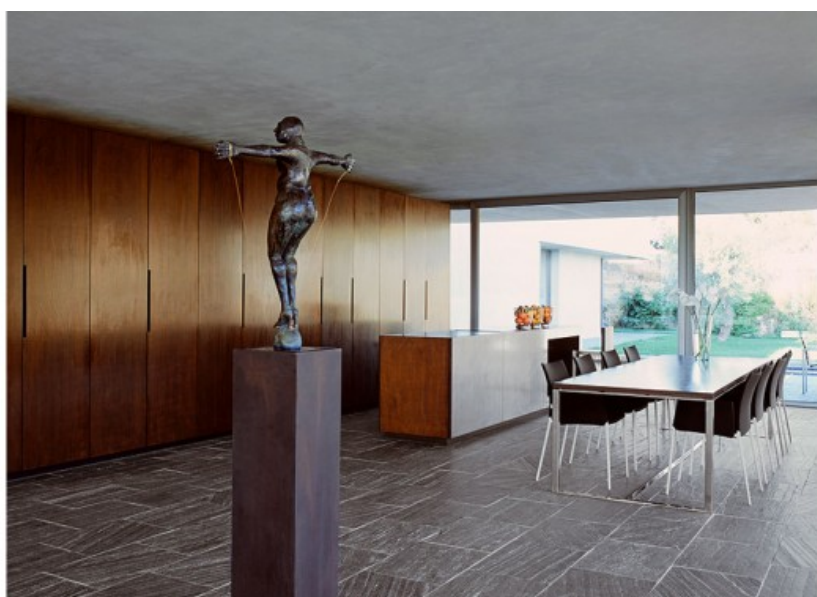
À© Jean Luc LALOUX



Â© Jean Luc LALOUX



Â© Jean Luc LALOUX



Â© Jean Luc LALOUX



Â© Jean Luc LALOUX