

Projet

## CROP'S

Architectes

ATELIER D'ARCHITECTURE GALAND

Adresse

Ooigem

Programme

Crop's Centre de direction  
Bâtiments de bureau  
3.200m<sup>2</sup>  
construction neuve et aménagements intérieurs

À propos

L'entreprise Crop's désirait se doter d'un nouvel immeuble pour abriter le centre névralgique de son activité.

Ensermé entre les bâtiments industriels servant à la fabrication d'aliments surgelés, le site fait face à un paysage plat dans lequel le canal trace une ligne de force guidant le regard.

La présence de l'eau apporte la lumière par le reflet; le mouvement et le temps par le glissement des bateaux.

La métaphore du bateau a été utilisée pour exprimer cette confrontation et rappeler les origines de l'entreprise dans le transport maritime.

Le bâtiment se détache du sol, flottant ainsi comme un bateau sur l'eau. Pour parvenir à une légèreté maximum, la volumétrie se découpe en mille feuilles dégageant ainsi vue et lumière.

Le visiteur est invité à gravir une étroite passerelle pour pénétrer dans la faille créée par le glissement entre la matière et les surfaces.

Doté d'une scénographie de rencontre et de présentation, le bâtiment se veut une réponse simple, sensible et cohérente afin d'agir comme l'expression d'une mémoire, d'un lieu et d'une activité industrielle.

Typologie

Bureaux

Statut

Construit

conception

2005

livraison

2006

Maître d'ouvrage

Crop's

Superficie

3.200



45, avenue Wielemans Ceuppens  
1190 Forest - Brussels

Tél : 0032 2 375 75 22

a.galand@defour-galand.be  
<http://www.atelier-architecture-galand.be/>

AUTRES PROJETS :

GSL

- 2014 2016  
- Uccle, Bruxelles

Sleep Well in the Sky

- 2013 2015  
- Bruxelles

ADS Uccle

- 2006 2011  
- Bruxelles

Si Theux Le Feu

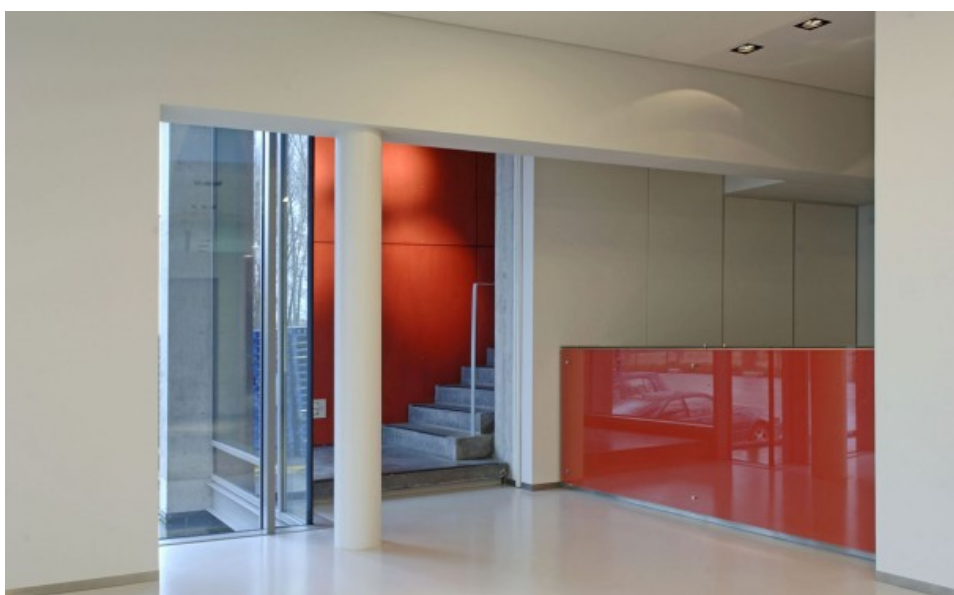
- 2010 2014  
- Theux



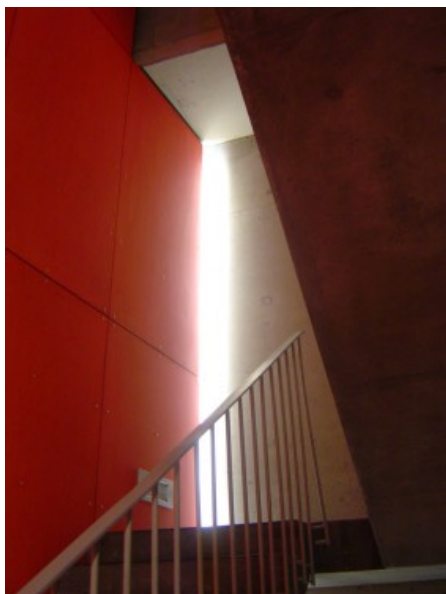
Â© Atelier d'Architecture Galand



Â© Atelier d'Architecture Galand



Â© Atelier d'Architecture Galand



Â© Atelier d'Architecture Galand



Â© Atelier d'Architecture Galand