

Projet

A BATONS ROMPUS

Architectes

AURÉLIE HACHEZ ARCHITECTE

Adresse

Bruxelles

Programme

Rénovation d'un appartement 1 chambre

À propos

Cet immeuble d'après-guerre est placé entre le quartier de l'Université Libre de Bruxelles et l'avenue des ambassades F.Roosevelt. L'appartement est au 6ème étage, traversant d'Est en Ouest et donne sur une place dégagée en façade avant et sur des jardins en intérieur d'îlot. L'appartement, une chambre à l'origine, avait été transformé en un appartement 2 chambres procurant un intérêt locatif pour des étudiants mais laissant un salon / salle-à-manger de taille réduite. La rénovation vise alors à rendre à l'appartement son standing initial. Pour cela, les espaces donnant sur la place ont été reconnectés en 1 seul grand espace lumineux. A l'arrière, une terrasse de service en contact avec la cuisine, se prolongeait en un balcon devant la chambre auquel celle-ci n'avait pas accès. Le balcon, en cul de sac, devenait alors l'espace «dépotoir». Afin de revaloriser cet espace extérieur et lui redonner une fonction d'agrément, des baies vitrées ont été installées permettant la sortie depuis chacune des pièces vers l'extérieur. Par ces deux interventions avant et arrière, les espaces initialement cloisonnés ont été libérés. Cette libre circulation dans tout l'appartement est matérialisée par le pattern à bâton rompu du parquet d'origine que prolongent des plaquettes de pierre bleue belge dans la cuisine et sur la terrasse créant une unification des revêtements de sol.

37A, square du Solbosch
1050 Bruxelles

Tél : 0032 472 40 67 33

aureliehachez@gmail.com

AUTRES PROJETS :

Oriel
- 2013 2013
- Bruxelles

Atelier
- 2013 2013
- Chaumont-Gistoux

Ecuries
- 2013 2014
- Bruxelles

L'Ermitage
- 2015 2018
- Bruxelles

Typologie

Maisons privées

Statut

Construit

conception

2012

livraison

2012

Budget total

25000

Superficie

90



Vue depuis la cuisine
Â© Maxime Delvaux



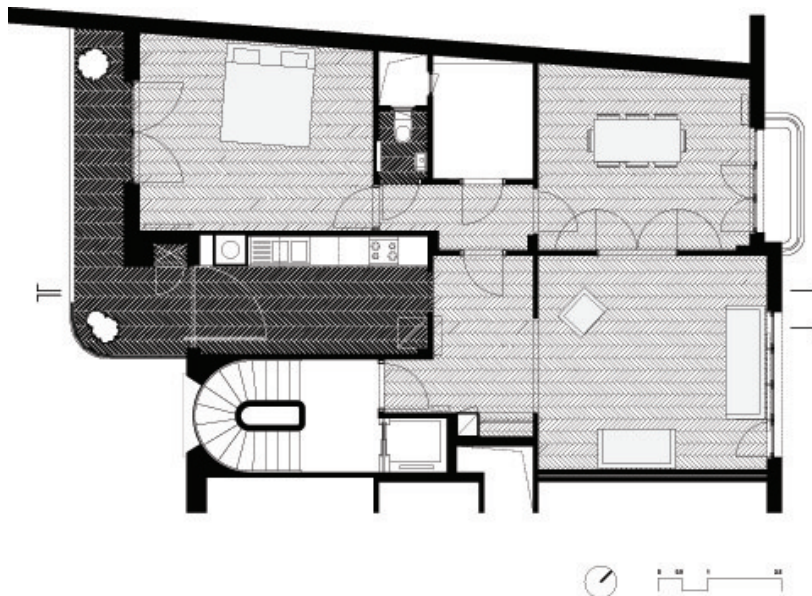
Zoom sur l'ouverture sur la terrasse d'agrément
Â© Delphine Mathy



Vue depuis la terrasse
Â© Maxime Delvaux



Détail sur la connexion des matériaux du pattern "baton rompu"
 © Delphine Mathy



Plan R+6
 © Aurélie Hachez Architecte