

## Projet

# LOGEMENTS VERDURE

## Architectes

B612 ASSOCIATES

## Adresse

Rue de la Verdure et rue du Dam, 1000 Bruxelles

## Programme

Le programme prévoit la construction d'un immeuble d'une dizaine de logements dans le cadre du Contrat de quartier Notre Dame au Rouge Van Artevelde. Il s'agit de logements de 2 à 5 chambres à caractère social pour famille et grande famille. Les logements du rez-de-chaussée peuvent accueillir les personnes à mobilité réduites. Le projet est situé entre la rue du Dam et la rue de la Verdure face à deux grands immeubles-barres de logement social.

## À propos

«Le projet lauréat du bureau B612 part d'une série de constats fondés sur une analyse du contexte urbain et des opportunités qu'il suggère. La parcelle est confrontée à des vides hors échelle sur la rue de la Verdure dus aux dégagements des logements sociaux; il apparaît essentiel de renforcer la continuité des îlots pour stabiliser l'image du quartier; les deux rues sont également étroites et denses. A proximité du site se trouve la rue d'Artois qui a la caractéristique de présenter de nombreuses découpes et échancrures entre les volumes. A partir de cette particularité les architectes ont transposé le concept sur la parcelle en imaginant un volume aligné aux voisins sur la rue de la Verdure mais en profond recul dans sa partie centrale rue du Dam. Cette forme permet de créer un petit jardin qui profite aux nouveaux logements mais aussi à la rue qui manque de respirations. La rue de la Verdure a une structure plus complexe et son tracé montre à l'endroit de la parcelle un pli dans l'alignement. Les architectes ont choisi de tirer parti de cette géométrie irrégulière pour donner du caractère à l'implantation et une énergie significative à l'expression de la façade. »

Maurizio Cohen in : ? A Bruxelles, près de chez nous, L'architecture dans les contrats de quartier?, Région de Bruxelles-Capitale, 2007

## Typologie

Logements multiples

## Statut

Construit

## conception

2004

## livraison

2010

## Maître d'ouvrage

La Régie foncière de Bruxelles

## Architectes

B612associates

## Stabilité

BEG

## Techniques spéciales

Cotec

chaussée de Waterloo 1253  
1180 Bruxelles

Tél : 32 2 732 96 93  
Fax : 32 2 735 05 92

limei.tsien@b612.be  
<http://architecte.b612associates.net>

## AUTRES PROJETS :

Crèche et cafétéria Viaduc  
- 2005 2009  
- Bruxelles (Ixelles)

Dolez - Logements  
- 2005 2010  
- Uccle

Crèche et Centre de Santé Aime-Dupont  
- 2016 2020  
- Etterbeek

Charmille-Schuman  
- 2011 2020  
- Bruxelles



Â© B612 associates



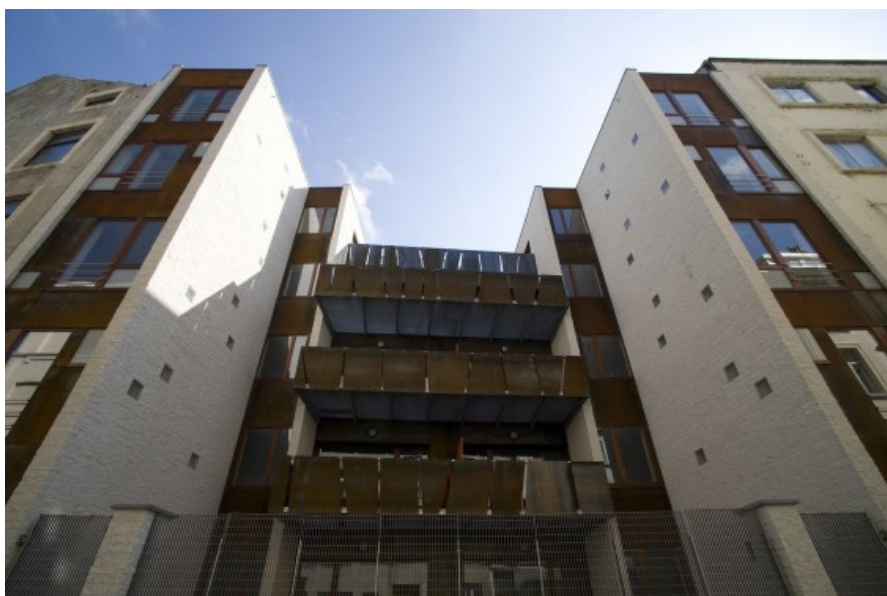
Â© B612 associates



Â© B612 associates



Â© B612 associates



Â© B612 associates