

Projet

# CTA À L'ATHÉNÉE ROYALE DE SOUMAGNE

23, Quai Mativa  
4020 LIEGE

Architectes

BINARIO ARCHITECTES

Tél : 04 344 53 00

Adresse

Soumagne

info@binarioarchitectes.com  
www.binarioarchitectes.com

Programme

Le CTA (Centre de Technologie Avancée) est un atelier-classes construit au sein de l'athénée Royale de Soumagne destiné à former des utilisateurs venant d'horizons divers (athénée, entreprise, Forem,?) pour des périodes limitées. Il comprend un atelier principal renfermant des équipements de pointe, des classes et des fonctions annexes telles que un accueil, un coin détente et des vestiaires.

AUTRES PROJETS :

À propos

Le projet du CTA s'inscrit dans une réflexion globale sur l'ensemble du site par la mise au point d'un schéma directeur étudié par les auteurs de projet et indispensable pour répondre à la problématique d'un site investi de manière anarchique au fil du temps. Il tient compte de l'ensemble des contraintes inhérentes au site et définit de nouvelles directives pour un aménagement futur cohérent du site. La construction du CTA en constitue la première phase.

Le bâtiment se rattache à un cheminement piéton existant et prend place dans une vaste prairie située le long de la rue de l'égalité. Sa position, à mi-chemin entre le parcours principal de l'athénée et la rue de l'égalité, lui confère une visibilité tant depuis la rue que depuis les bâtiments existants de l'athénée. Le projet se distingue par son expression industrielle et son implantation, qui lui confèrent une valeur intrinsèque forte. Il ne s'agit pas d'en faire un objet ou une île flottante mais bien un repère tant au sein du site de l'athénée que depuis la rue de l'égalité. Il est à cheval entre l'école et le monde extérieur, outil de formation mis à disposition de l'un comme de l'autre. Il devient donc un lieu charnière d'échanges et de rencontre. L'espace qu'il crée entre la rue et sa façade nord-est a une vocation semi publique qui s'affirmera davantage lors des phases successives de construction prévues par le schéma directeur.

5 Logements sociaux basse énergie,  
Jupille.  
- 2006 2015  
- Jupille

Moulin de la Paix Dieu, Amay.  
- 2005 2013  
- Amay

Centre du visiteur dans le moulin de  
l'abbaye de Villers-la-Ville.  
- 2010 2016  
- Villers-la-Ville

12 Logements sociaux à Stavelot  
-  
- Stavelot

Typologie

Éducation

Statut

Construit

conception

2009

livraison

2014

Maître d'ouvrage

Fédération Wallonie-Bruxelles - Administration Générale des Infrastructures

Budget total

569.600

Stabilité

JZH & Partners

Techniques  
spéciales

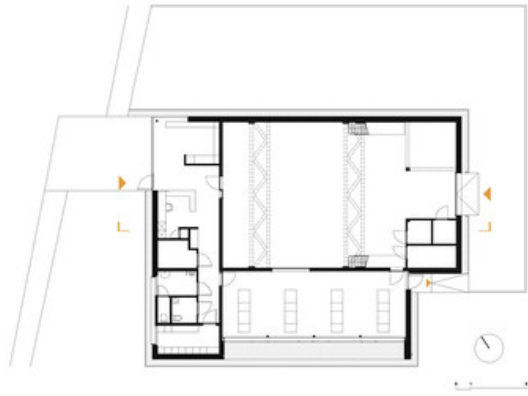
JZH & Partners



Â© Alain Janssens



Â© Binario architectes



Â© Binario architectes



Â© Alain Janssens



Â© Alain Janssens