

Projet

## ATELIER BXL MÉTROPOLE PRODUCTIVE

Architectes

CENTRAL OFFICE FOR ARCHITECTURE AND URBANISM

Adresse

Brussels

Programme

Etude de recherche par le projet - Birmingham/Delta -  
Bruxelles

À propos

L'étude «Bruxelles Productive» investigate le rôle et les formes typologiques que peuvent prendre les sites productifs dans la métropole bruxelloise. Cette étude est menée en collaboration avec Architecture Workroom et en concertation avec le bouwmeester. Elle s'est déroulée en partenariat avec la Région de Bruxelles Capitale, Ruimte Vlaanderen, Ovam et la province du Brabant flamand. «Bruxelles Productive» est une recherche basée sur des cas particuliers, concrets, situés et opérationnels. Il s'agit d'investiguer, de manière prospective, une meilleure fonctionnalité des sites industriels en ville, et réfléchir des schémas de cohabitation entre la ville et les sites productifs.

Typologie

Industrie

Statut

En construction

conception

2016

Maître d'ouvrage

Architecture Workroom Brussels / Région de Bruxelles-Capitale

Artistes

Eva le Roi

Artistes

Maxime Delvaux



Rue du Conseil 28 b8  
1050 Bruxelles

Tél : +32 486 76 11 34 / +33 622 75  
12 04

info@central-net.eu  
<http://www.central-net.eu>

AUTRES PROJETS :

Gilly - EUROPAN 13 - co-lauréat  
- 2015  
- Gilly (Charleroi)

Président - pavillon de toit  
- 2015 2020  
- Bruxelles

Gilly  
- 2017  
- Gilly

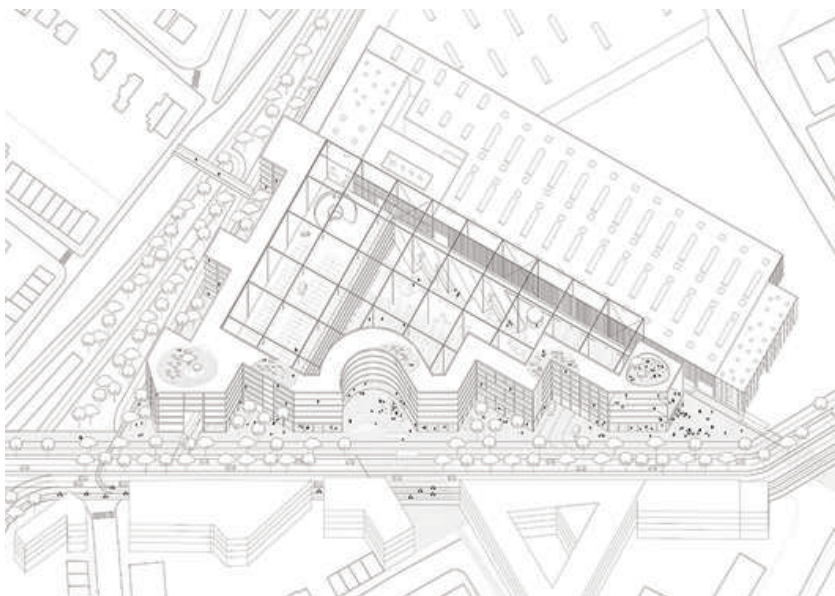
IMAL  
- 2016  
- Bruxelles



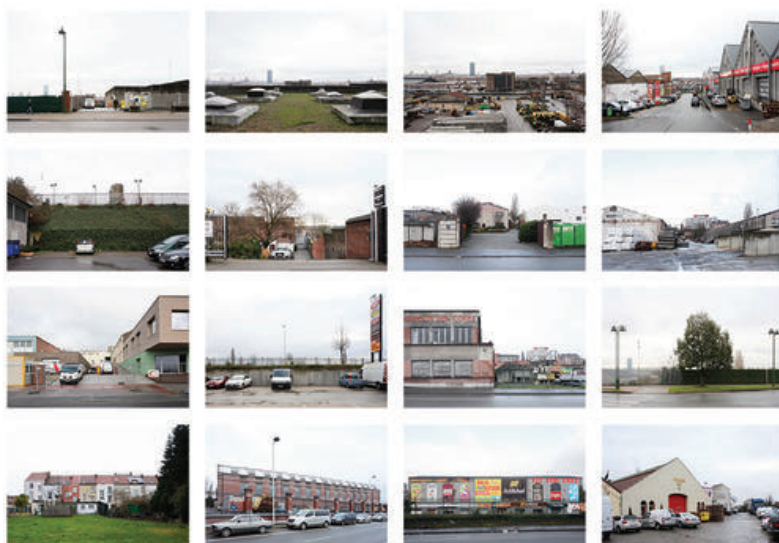
À© Maxime Delvaux



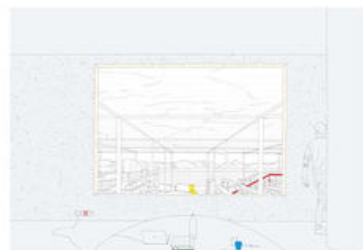
Â© Maxime Delvaux



Â© CENTRAL office for architecture and urbanism



Â© Maxime Delvaux



Â© Eva le Roi