

Projet

UNE RUE NEUVE EST POSSIBLE

Architectes

CLERBAUX PINON

Adresse

BRUXELLES

Programme

Création d'un édifice « point de vente relais » polyvalent de compensation à l'angle rue Neuve / rue de Malines, extrêmement visible, léger et verdurisé aux derniers étages afin d'améliorer l'attrait visuel de ce croisement. Création d'une véritable place urbaine face à l'église du Finistère, articulée, rue au Choux, autour d'un petit bâtiment « point culturel » polyvalent et d'une couverture translucide apte à protéger des intempéries un marché, des expositions, manifestations diverses

À propos

La force de la rue Neuve est sa faiblesse : son quasi mono fonctionnalisme commercial en fait une locomotive économique et d'animation urbaine - mais seulement en heures ouvrables du lundi au samedi. Il y a là une rupture d'urbanité dans la ville à cicatriser en faisant revenir l'animation en soirée et le dimanche, ce qui permettra ainsi de renforcer le contrôle social le soir et les jours fériés mais aussi son attractivité commerciale. Le fil rouge de toute intervention : outre un marché dominical, le logement, l'horeca et des équipements culturels et de loisirs doivent y revenir de façon significative afin de créer un environnement socialement convivialisé. Pour faire revenir le logement dans les étages vides au-dessus des commerces de la rue Neuve, il s'agit de restaurer l'accès indépendant aux étages supérieurs des petits magasins lorsqu'il a été supprimé. Cela peut être fait par la création d'un édifice « point de vente relais » polyvalent de compensation à l'angle rue Neuve / rue de Malines, extrêmement visible, léger et verdurisé aux derniers étages afin d'améliorer l'attrait visuel de ce croisement.

La couverture de la rue Neuve entre la place Rogier et la Place de la Monnaie permet d'augmenter le confort de la chalandise commerciale ainsi que la durabilité des équipements et leur facilité d'entretien.

Typologie

Paysage, espaces urbains

Statut

Proposition

conception

2011



Chaussée de La Hulpe, 177/5
1170 Bruxelles

bclerbaux@acpgroup.be

AUTRES PROJETS :

MAISON DE L'URBANISME

- 2011
- BRUXELLES

SMART CITY À VILLERS LA VILLE

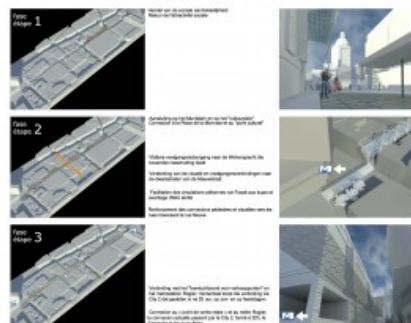
- 2010
- VILLERS LA VILLE

RÉNOVATION D'UNE ANCIENNE
BRASSERIE ET EXTENSIONS
NOUVELLES

- 2005
- NIVELLES

Principes en fases voor de interventies Principes et étapes d'intervention

bestaatspunt voor verkoppingspunt
point de jonction



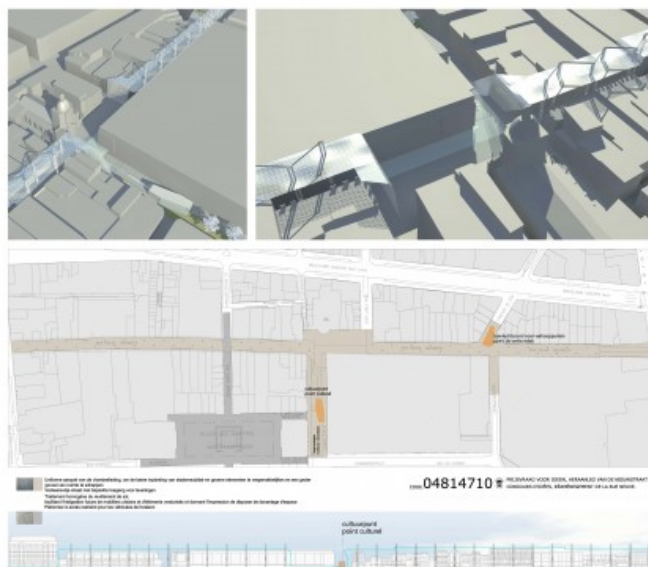
04814710 PRESTIGES VOOR EEREN, HERMAKEN VAN DE NIEUWSTRAAT
CONCOURS D'IDÉES, RÉAMÉNAGEMENT DE LA RUE NEUVE.

Â© CLERBAUX PINON

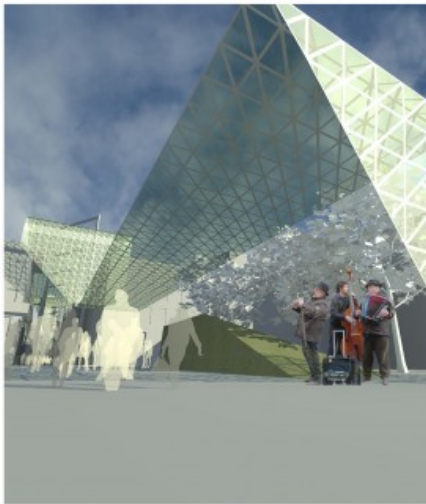
04814710 PRESTIGES VOOR EEREN, HERMAKEN VAN DE NIEUWSTRAAT
CONCOURS D'IDÉES, RÉAMÉNAGEMENT DE LA RUE NEUVE.



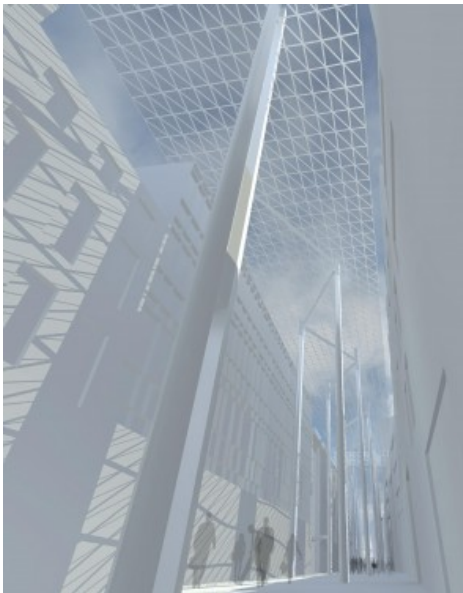
Â© CLERBAUX PINON



Â© CLERBAUX PINON



Â© CLERBAUX PINON



Â© CLERBAUX PINON