

Projet

## ANETHAN

Architectes

COTON\_LELION\_NOTTEBAERT

Adresse

rue d'Anethan, 1030 Bruxelles

Programme

Construction de deux immeubles mitoyens comprenant 17 logements et deux bureaux.

Typologie

Logements multiples

Statut

En construction

conception

2008

livraison

2011

Maître d'ouvrage

privé

Superficie

2700

Architectes

Coton\_Lelion

Stabilité

Jacques Dufour

rue d'Écosse 42  
1060 Bruxelles

Tél : 32 2 215 41 15

xavier.lelion@gmail.com

AUTRES PROJETS :

HOTEL DU GREFFE - Parlement de la  
Communauté Française de Belgique  
- 2008 2009  
- Bruxelles

BPS 22  
- 2009  
- Charleroi

KERAMIS  
- 2009 2015  
- La Louvière

LE 106 - Fondation Mons 2015  
- 2008  
- Mons



Â© COTON\_LELION\_NOTTEBAERT



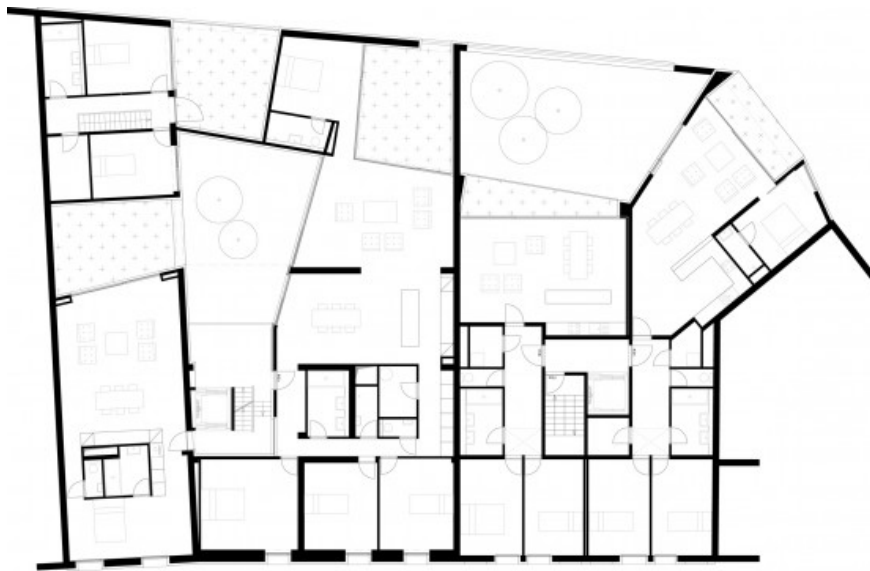
Â© COTON\_LELION\_NOTTEBAERT



Â© COTON\_LELION\_NOTTEBAERT



Â© COTON\_LELION\_NOTTEBAERT



PLAN 1er ETAGE

Â© COTON\_LELION\_NOTTEBAERT