

Projet

## ASTRONEF

Architectes

CRAHAY & JAMAIGNE

Adresse

Jambes

Programme

Habitation conçue sur le principe d'espaces servants au nord et servis au sud (séparés par un meuble stratifié à chaque étage), elle propose des espaces de vie épurés et lumineux où le moindre détail architectural a une importance.

À propos

Maison basse énergie à Jambes comportant un espace professionnel.  
Située dans un lotissement, la maison se compose de deux blocs décalés privatisant une terrasse sud accessible à partir de la cuisine. Conçue sur le principe d'espaces servants au nord et servis au sud (séparés par un meuble stratifié à chaque étage), elle propose des espaces de vie épurés et lumineux où le moindre détail architectural a une importance.  
Techniques : électricité bio domotique, ventilation mécanique double flux avec puit canadien, chauffage par pompe à chaleur sol.  
Construction : sous-sol en béton et ossature bois bardée de cèdre pour les deux niveaux hors sol.  
Conception mobilier intégré et choix des éclairages artificiels.

Prix d'architecture transfrontalier 09 Eurowood IV : 1er prix

Rue de le tannerie 1  
4960 Malmedy

Tél : 080 / 67 22 03

architectes@crahayjamaigne.com  
www.crahayjamaigne.com

AUTRES PROJETS :

Jamaigne

- 2008  
- Malmedy

Bodarwé

- 2007  
- Malmedy

Emonts-Pohl

- 2013  
- Raeren

Dimi

- 2011  
- Waimes

Typologie

Maisons privées

Statut

Construit

conception

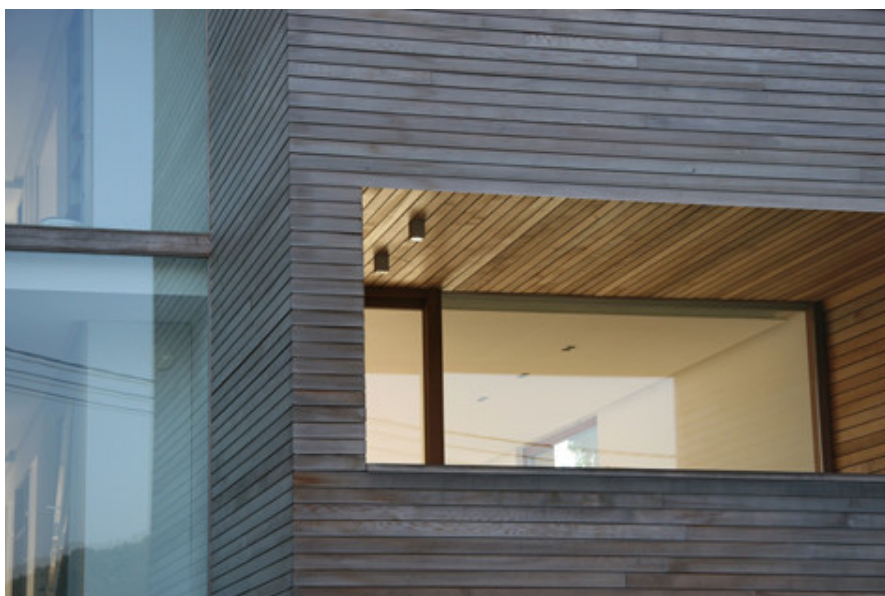
2008



© Crahay & Jamaigne



Â© Crahay & Jammaigne



Â© Crahay & Jammaigne



Â© Crahay & Jammaigne



Â© Crahay & Jamaigne