

Projet

GENEVE PARK

Architectes

DDS & PARTNERS ARCHITECTS

Adresse

Rue de Genève , 1140 BRUXELLES

Programme

Immeubles résidentiels

À propos

Ce projet de 357 appartements assure la transition entre les immeubles résidentiels du quartier et les immeubles de bureaux du blv Léopold III et propose l'aménagement d'un parc public.

Typologie

Logements multiples

Statut

Construit

conception

2008

livraison

2011/2013

Maître d'ouvrage

SKYLINECITY

Budget total

38000000

Superficie

31000



Avenue Louise 251 B7
1050 Bruxelles

Tél : +32 (0)2 340 32 32
Fax : +32 (0)2 340 32 22

mail@dds.plus
www.dds.plus

AUTRES PROJETS :

Bara De Lijn
- 2006 2011
- BRUXELLES

Parc PME Magellan
- 2010 2016
- BRUXELLES

Garden Store Louise
- 2015
- Bruxelles

Site Van Oost
- 2014 -18 2018
- Bruxelles (Schaerbeek)



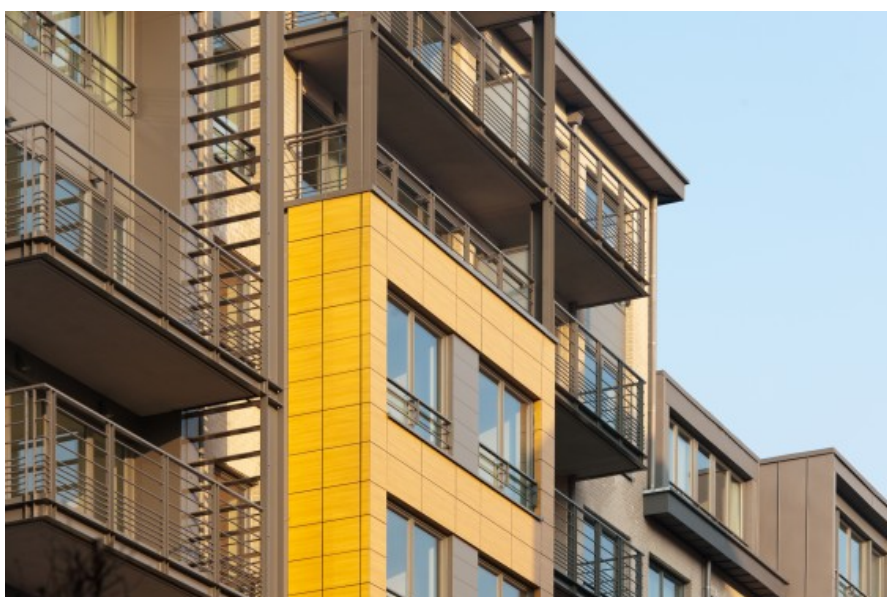
© Marc Detiffe for DDS & Partners Architects



Â© Marc Detiffe for DDS & Partners Architects



Â© Marc Detiffe for DDS & Partners Architects



Â© Marc Detiffe for DDS & Partners Architects