

Projet

CITYDOX

Architectes

DXA.ARCHI

Adresse

Digue du Canal, 1070 Anderlecht

Programme

Immeuble mixte : 160 unités de logements et Activités productives

À propos

L'approche urbanistique est née de la réflexion sur la densité du bâti bien sûr, mais aussi sur la perception de celui qui vit sur le site, qui y travaille ou qui le visite.

A chaque instant, ces sentiments de quiétude, de générosité et de bien-être doivent accompagner sa déambulation et son activité sur le site.

Une approche qui se décline sur trois plans, celui du quartier, plus horizontal, celui du canal, plus vertical, et celui de l'intérieur d'îlot, en creux.

A l'échelle du quartier, il était important de réaliser un front bâti qui accompagne la structure urbaine en trois séquences successives :

- ? Une émergence à l'entrée du site (îlot 3), qui joue le rôle de signal urbain depuis le boulevard Industriel.
- ? Un front bâti symétrique et apaisé face au parc (îlot 2).
- ? Un front bâti asymétrique sur l'îlot 1, pour assurer un raccord harmonieux avec l'îlot 2 et optimiser l'ensoleillement naturel de l'espace vert entre les deux îlots.

A l'échelle du Canal, la volonté était d'accompagner le rythme lent de l'eau et la frondaison des arbres par une rythmique faite de pleins et de creux comme autant de notes et de silences.

Un front bâti sculpté, avec ses émergences, mais surtout une porosité affirmée vers les intérieurs d'îlot, accessibles librement par les piétons et les cyclistes.

**DXA . ARCHI**

124 Rue de Stassart  
1050 Bruxelles

Tél : 32 2 216 36 19  
Fax : 32 2 216 06 77

team@dxa.archi  
www.dxa.archi

AUTRES PROJETS :

Logements  
- 2005 2009  
- Bruxelles

OASIS  
- 2010  
- Zaventem

Paquot  
- 2011  
- Ixelles

LIBREX  
- 2010 2012  
- Bruxelles

Typologie

Logements multiples

Statut

Proposition

conception

2019

Maître d'ouvrage

ATENOR

Superficie

19.890



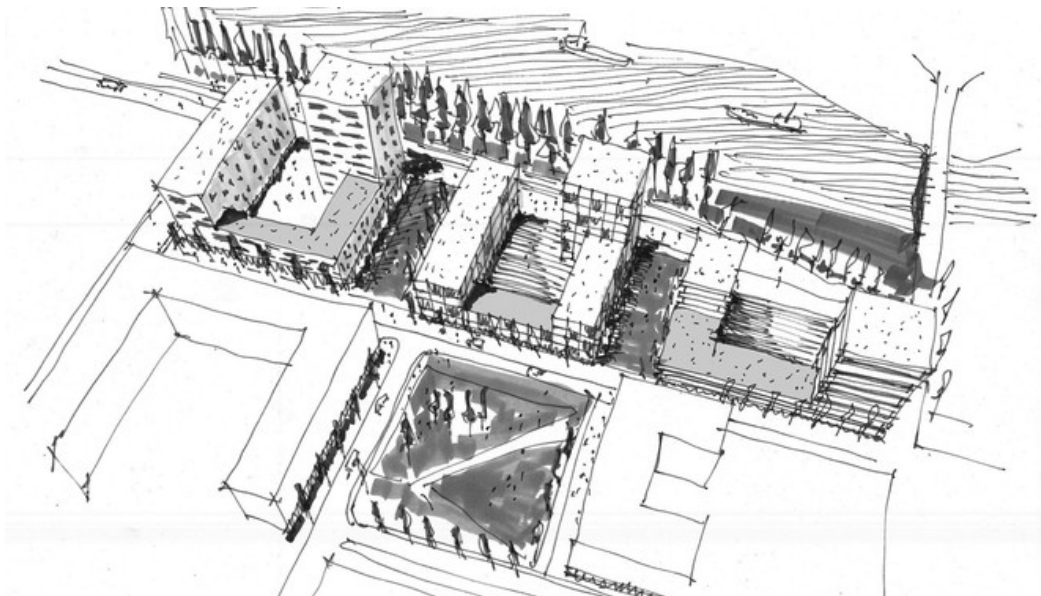
Â© DXA.archi



Â© DXA.archi



Â© DXA.archi



Â© DXA.archi



Â© DXA.archi

