

Projet

LOGEMENTS

Architectes

DÉLICES ARCHITECTES SCPRL

Adresse

rue des Navets, 1000 Bruxelles

Programme

Construction neuve de 5 unités de logements et d'un équipement collectif au Rez-de-chaussée.

À propos

Immeuble à appartements en ossature bois, dans un contexte urbain très dense. Le bâtiment suit les conditions «bâtiment basse énergie classe B». Au rez, un local poubelles est réalisé en béton coulé, couplé avec un matériau translucide pour éviter une façade opaque. Au-dessus, 2 blocs de 3 étages en ossature bois viennent se poser sur le socle en béton. Un retrait de façade préserve l'intimité des chambres du logement par rapport au local container. Ce retrait crée un espace extérieur.

Typologie

Logements multiples

Statut

Construit

conception

2005

livraison

2009

Maître d'ouvrage

Régie foncière de la Ville de Bruxelles

Budget total

1025957 euros HTVA

Budget au m²

1564 euros/m²

Superficie

656m²

Stabilité

Bgroup

Techniques
spéciales

Cotec Engineering

DXA . ARCHI

124 Rue de Stassart
1050 Bruxelles

Tél : 32 2 216 36 19
Fax : 32 2 216 06 77

team@dxa.archi
www.dxa.archi

AUTRES PROJETS :

OASIS
- 2010
- Zaventem

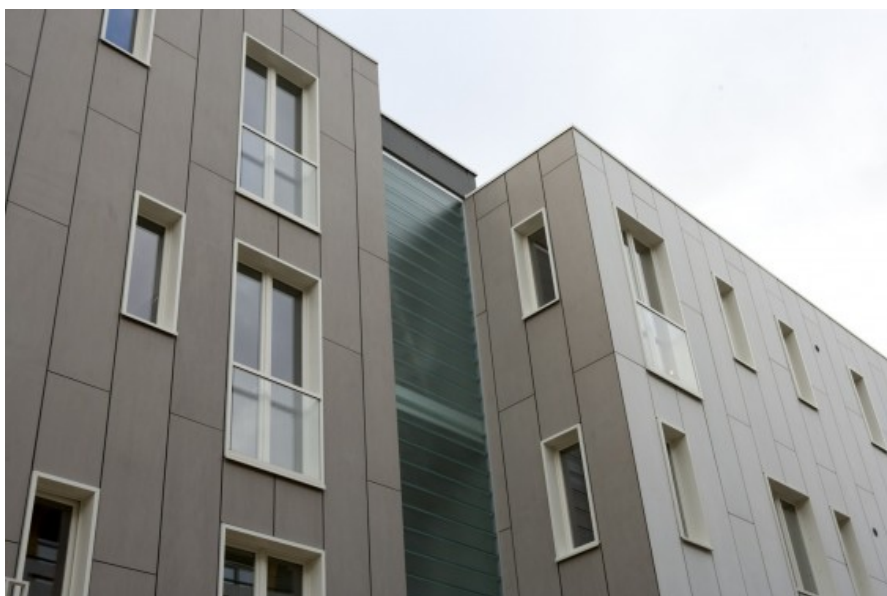
Paquot
- 2011
- Ixelles

LIBREX
- 2010 2012
- Bruxelles

BLUM
- 2011 2014
- Bruxelles



Â© Â Lode Saidane



Â© DÃ©lices Architectes scprl



Â© DÃ©lices Architectes scprl



Â© Delices Architectes scrl