

Projet

## VILLA DES COMMUNES

Architectes

GOFFART POLOMÉ ARCHITECTES

Adresse

1490 Court-Saint-Etienne

Programme

Projet d'une villa de deux logements dans un lotissement et ses règlements.

À propos

Située dans un lotissement bordant l'habitat rural brabançon, la villa se joue, tout en les respectant, des prescriptions urbanistiques drastiques qui décrivent les canons du style ferme. Le projet prend le parti de dialoguer avec le décor voisin, en réinterprétant l'archétype de la ferme traditionnelle en carré présente dans les environs.

Avec sa typologie et son jeu de toitures à versants, la villa renvoie à des références reconnaissables par chacun. La structure extérieure oblique qui agit par mimétisme aux vieilles charpentes, le jeu des ouvertures aléatoires en façade qui offre des séquences visuelles particulières à chaque pièce et l'utilisation de texture comme la brique badigeonnée sont autant de ces clins d'œil qui génèrent l'approche du projet.

Le volume principal accueille deux volumes plus petits (contrainte réglementaire) qui s'articulent autour d'un patio central fermé par un quatrième volume. La cour opère comme une extension de l'espace de déambulation où les lieux de la maison sont en relation les uns avec les autres, en proposant plus qu'une simple circulation et agissant comme un régulateur de confort thermique.

La possibilité de proposer deux logements sur le lot a qualifié de manière logique les orientations, en proposant des vues et des espaces privatifs distincts. Les lieux de vie s'ouvrent généreusement sur le paysage, tandis que les espaces de nuit prennent place derrière les façades plus introverties.

Typologie

Maisons privées

Statut

Proposition

conception

2012

livraison

2013-2014

Superficie

265



GOFFART POLOMÉ ARCHITECTES

Rue Edouard Baillon  
6224 Wanfercée-Baulet

Tél : 071 41 81 53

Fax : 071 41 81 53

info@goffart-polome.com

www.goffart-polome.com

AUTRES PROJETS :

Hôtel de Ville d'Eghezée

- 2013 2017

- Eghezée

MAISON PINCHET

- 2012 2013-2014

- Villers-la-Ville

Logements Vignette

- 2010 2013

- Auderghem

Centre Liégeois d'Ostéopathie

- 2012 2012

- Liège



Vue Nord-Est des accès  
 © GOFFART POLOME ARCHITECTES



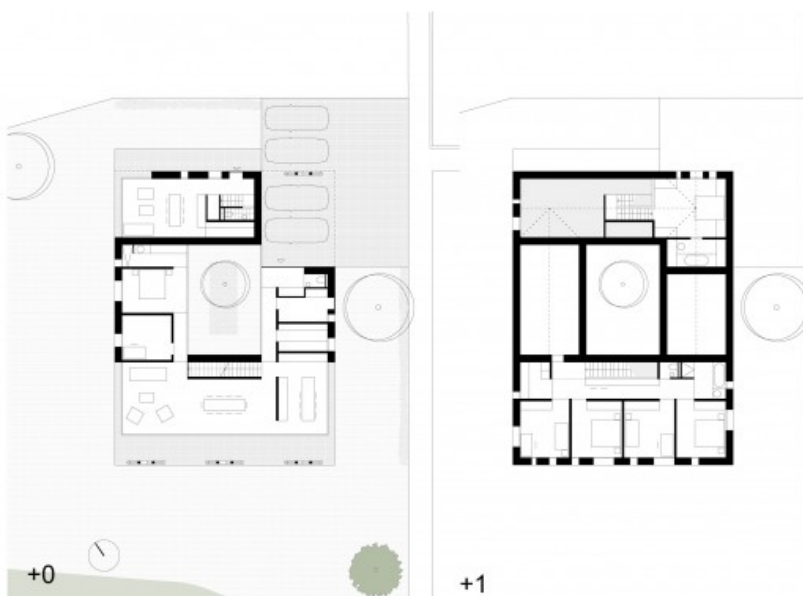
Vue Sud-Ouest du dégagement  
 © GOFFART POLOME ARCHITECTES



Vue intérieure sur le patio  
 © GOFFART POLOME ARCHITECTES



Vue aérienne  
 © GOFFART POLOME ARCHITECTES



Plans +0 | +1  
 © GOFFART POLOME ARCHITECTES