

Projet

CENTRE LIÉGEOIS D'OSTÉOPATHIE

Architectes

GOFFART POLOMÉ ARCHITECTES

Adresse

Liège

Programme

Centre d'ostéopathie, de kinésithérapie et de psychologie.
Projet de transformation d'une salle d'attente et de cinq
cabinets de consultation.

À propos

Le projet déplace la salle d'attente initiale au cœur de
l'espace pour libérer un cabinet supplémentaire de
consultation. La salle d'attente, privée de lumière naturelle au
centre du bâtiment, joue sur la perception cognitive des
patients et des utilisateurs en renforçant l'aspect de confort de
la "boîte".

Typologie

Santé

Statut

Construit

conception

2012

livraison

2012

Maître d'ouvrage

Centre Liégeois d'Ostéopathie



GOFFART POLOMÉ ARCHITECTES

Rue Edouard Baillon
6224 Wanfercée-Baulet

Tél : 071 41 81 53
Fax : 071 41 81 53

info@goffart-polome.com
www.goffart-polome.com

AUTRES PROJETS :

Hôtel de Ville d'Eghezée
- 2013 2017
- Eghezée

Villa des Communes
- 2012 2013-2014
- Court-Saint-Etienne

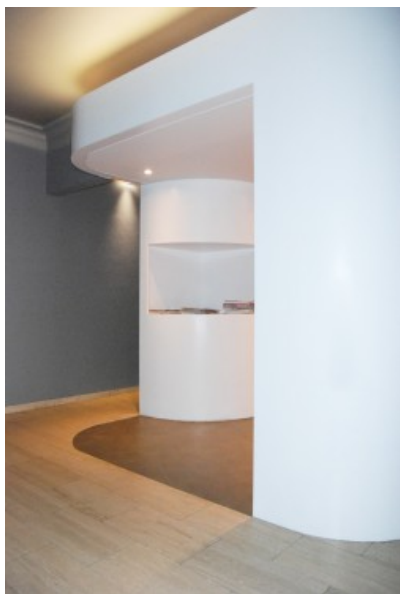
MAISON PINCHET
- 2012 2013-2014
- Villers-la-Ville

Logements Vignette
- 2010 2013
- Auderghem



Salle d'attente

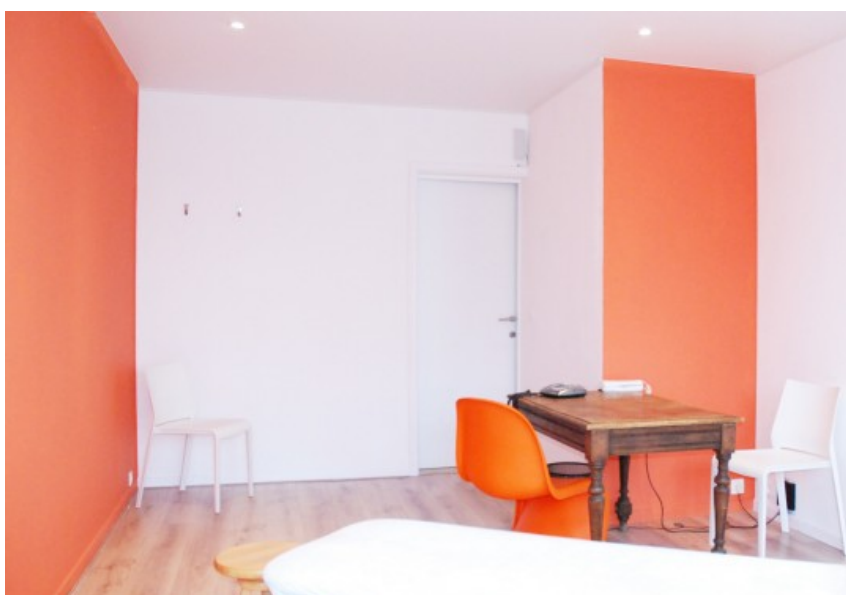
© GOFFART POLOMÉ ARCHITECTES



Salle d'attente
Â© GOFFART POLOMÃ ARCHITECTES



Cabinet de consultation
Â© GOFFART POLOMÃ ARCHITECTES



Cabinet de consultation
Â© GOFFART POLOMÃ ARCHITECTES