

Projet

LADURÉE

Architectes

GREENARCH ARCHITECTURE + ENVIRONMENT SPRL

Adresse

Schutterhofstraat 51, 2000 Anvers

Programme

Les célèbres macarons Ladurée de Paris ont attendu plus de 10 ans avant d'ouvrir de nouveaux magasins en Belgique. Cette boutique située dans une des principales rues commerçantes d'Anvers (Schuttershofstraat) est la première à ouvrir ses portes d'une longue série d'autres boutiques belges.

À propos

La décoration de la pâtisserie est confiée à Jules Cheret, célèbre peintre et affichiste au 19ème siècle. M Cheret a cherché son inspiration dans les techniques de peinture utilisées pour le plafond de la chapelle Sixtine et de l'Opéra Garnier. En les intégrant dans son travail, il a ajouté de la profondeur et du relief aux plafonds ornés d'enfants. L'histoire du macaron Ladurée commence avec Pierre Desfontaines, petit-cousin de Louis Ernest Ladurée, qui au début du 20ème siècle est le premier à avoir pensé à prendre deux coques de macarons et de les joindre entre eux avec une délicieuse ganache. Le défi était de créer d'une très petite surface, un nouvel atelier avec tous les coloris et matériaux à l'image de Ladurée. Cela a été fait avec le bureau Panetude en France.

Typologie

Vente et commerce

Statut

Construit

conception

2012

livraison

2012

Maître d'ouvrage

Ladurée

Budget total

400000

Superficie

50

GREENARCH 
architecture+environment sprl

RUE DU HAM, 126 - bte.30 - 1180 BRUXELLES
TEL.: +32.(0)2/374.29.34 FAX.: +32.(0)2/374.29.31

Rue du Ham 126 (b 30)
1180 Bruxelles

Tél : +32 2 374 29 34

jfrf@greenarch.be
www.greenarch.be

AUTRES PROJETS :

Ambassade de Singapour
- 2007 2012
- Bruxelles

-
-

Maison C
- 2007 2008
- Èvere

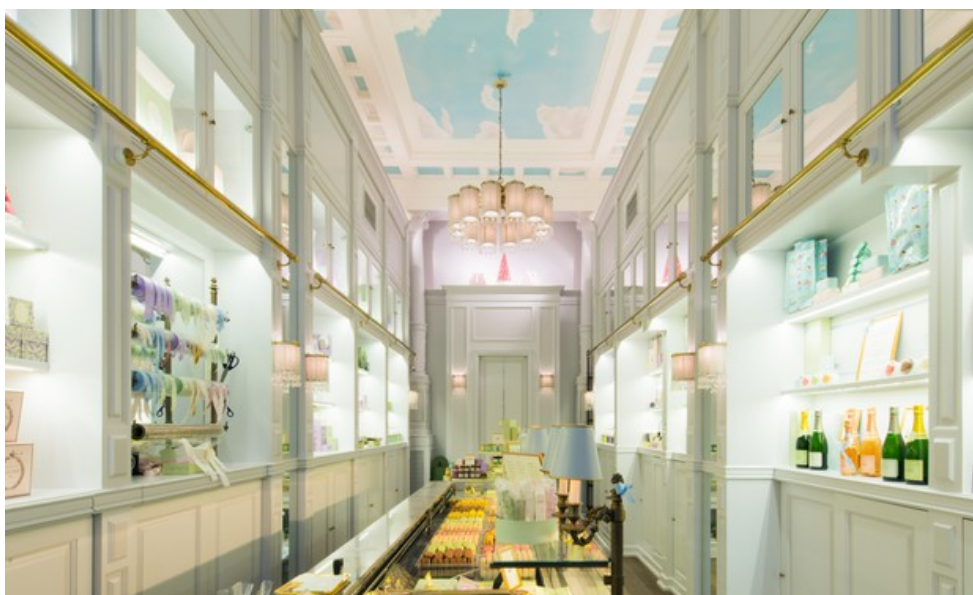
European Foundation House
- 2012 2013
- Bruxelles



Façade
 © F. Mainil



Intérieur
 © F. Mainil



Intérieur
 © F. Mainil



Comptoir
Â© F. Mainil



Plafond
Â© F. Mainil