

Projet

THE MARBLE WALL

Architectes

GUILLAUME SONNET

Place de vannes 2
7000 Mons

Adresse

Place de Vannes 2, 7000 Mons

Programme

Rénovation complète de la façade d'une habitation de ville en marbre blanc

sonnet.guillaume@gmail.com
www.guillaumesonnet.com

À propos

Situé au numéro 2 de la Place de Vannes à Mons, le projet porte sur une habitation de ville comprise entre mitoyens, sur une parcelle cadastrée Division: Mons/3 - Section: E - Parcelle: 26D3, et présentant une longueur de façade à rue de 6,94 m pour une hauteur sous corniche de 6,12 m. Témoin d'une parfaite intégration au tissu bâti du centre-ville de Mons mêlant le passé au présent, elle affiche toutefois une certaine modernité qu'elle doit à son époque de construction de 1958. Ayant pour objectif de maintenir la qualité de composition esthétique de la façade avant existante, l'intervention proposée se limite uniquement à la rénovation, au rez-de-chaussée, des éléments altérés par le temps et nécessitant une modernisation technique et thermique. L'accès au garage et la porte d'entrée actuels forme un ensemble visuel continu, composé à droite par une petite partie vitrée et à gauche par un grand pan opaque, séquencé par les joints verticaux des lambris de parement de couleur blanche. Le projet s'attache à maintenir ces différents codes esthétiques tout en apportant une réponse plus durable quant à son matériau d'habillage. Pour ce faire, le projet prévoit techniquement le remplacement des trois portes battantes actuelles du garage par une porte basculante non-débordante automatique et isolée ainsi que le remplacement de la porte d'entrée en bois par une porte en aluminium thermiquement plus performante. Pour une

AUTRES PROJETS :

-
-
-
-

Typologie

Maisons privées

Statut

Construit

conception

2021

livraison

2021

Budget total

12000



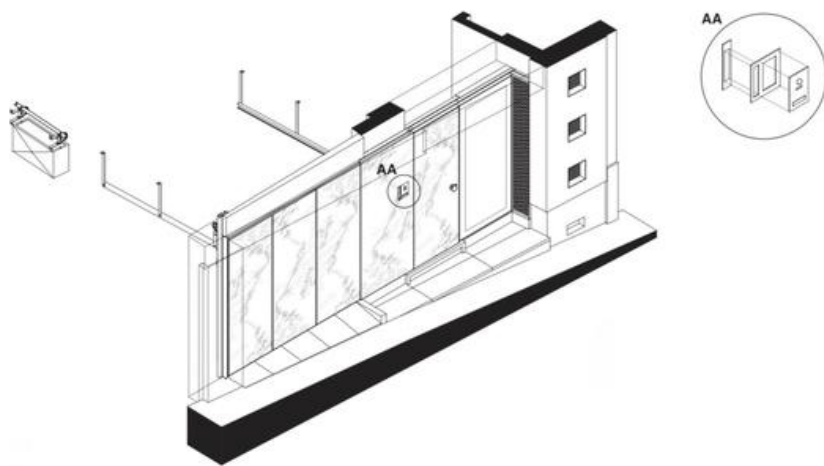
Â© Guillaume Sonnet



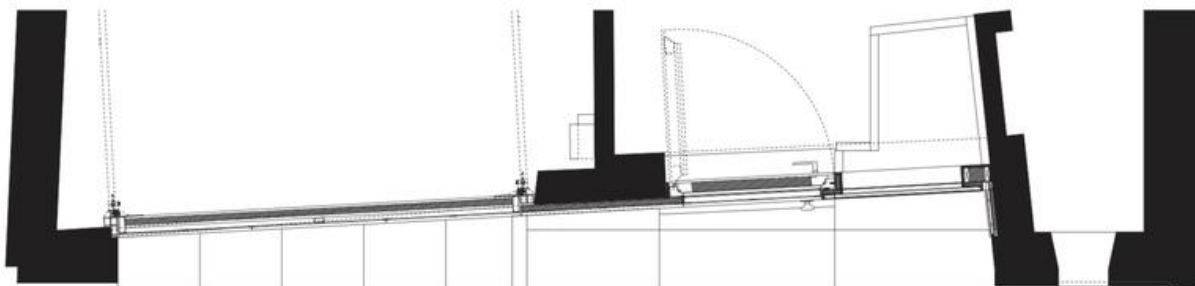
Â© Guillaume Sonnet



Â© Guillaume Sonnet



Â© Guillaume Sonnet



Â© Guillaume Sonnet