

Projet

MAISON DE QUARTIER ET COMMISSARIAT

rue Chéri 30
4000 Liège

Architectes

GEORGES-ÉRIC LANTAIR

Tél : +32(0)496 566 472

Adresse

rue de Herve 459, 4030 Bois-de-Breux

gel00@skynet.be
<http://gel.eklablog.com>

Programme

Construction d'une maison de quartier et d'un commissariat.

AUTRES PROJETS :

À propos

Deux programmes spécifiques - Commissariat et Mairie de quartier ? sont rassemblés dans un bâtiment commun et répartis sur trois niveaux. Ce choix d'un volume unique (rationnellement économique) rapproche symboliquement les fonctions de police des services liés à la vie de quartier. Deux entrées séparées conduisent à « une rue intérieure » qui distribue les flux distincts d'utilisateurs. Le bâtiment s'implante clairement à front de route dans un contexte extrêmement hétérogène. Il est identifiable par son gabarit et sa compacité qui constituent une ponctuation entre le vide du parking du GB et la crèche en retrait. Une longue séquence extérieure conduit, au moyen de deux rampes, à la salle des mariages et aux locaux associatifs du premier étage. L'assemblage des deux programmes est rendu explicite au moyen du traitement différencié des parements. Le commissariat est un mur mat de briques brunes ; la Mairie est plus lisse, plus fluide et recouverte d'une peau de polycarbonate. Les deux éléments fusionnés génèrent une perception à la fois austère et accueillante. Énergie : K35 / Préchauffage de l'eau sanitaire par panneaux solaires. Ventilation double flux.

Maison communale d'accueil de la petite enfance
- 2007 2010
- Plombières

Franchimontois, démolition / reconstruction de 3 logements sociaux.
- 1999 2008
- Liège

Agence bancaire
- 2002 2005
- Embourg

aménagement d'abords
- 1999 2000
- La Reid

Typologie

Public et communautaire

Statut

Construit

conception

2006

livraison

2010

Maître d'ouvrage

Ville de Liège, service des Travaux

Budget total

1 590 000 euros HTVA (abords c

Budget au m²

+/- 600 euros, dont 1040 euros

Superficie

surface construite : 1 200 m²

Co-auteur

Bureau d'études Greisch

Architectes

Bertrand Evrats, Alexandre Lilien, Amandine Bodeux, Faun Israsena, Christophe Phan, François Reinbold

Stabilité

BEG, Bureau d'études Greisch

Techniques

BEG, Bureau d'études Greisch

spéciales

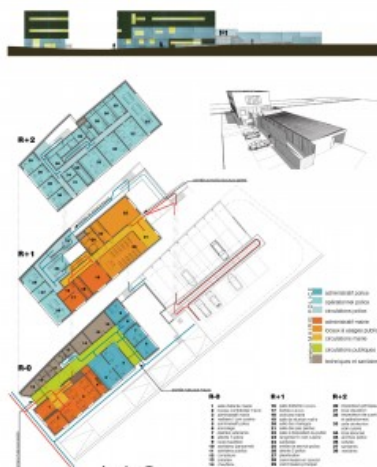
Paysagiste

Georges-Éric Lantair

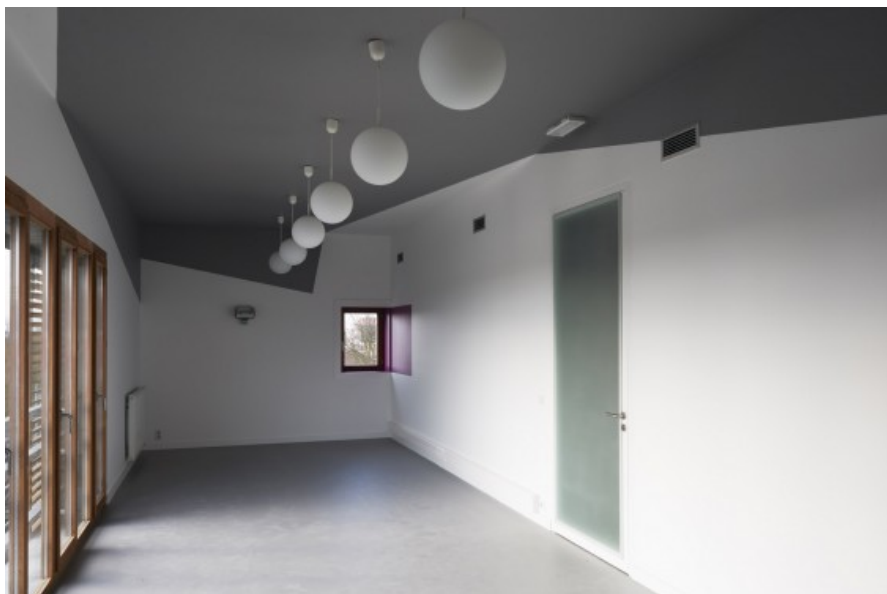


Â© Alain Janssens

CONSTRUCTION D'UNE MAIRIE DE QUARTIER ET D'UN COMMISSARIAT A LIEGE (Bois de Breux)
Pouvoir adjudicateur : Ville de Liège / Service des travaux - en Polénius, 5 - 1^{er} étage - 4000 Liège



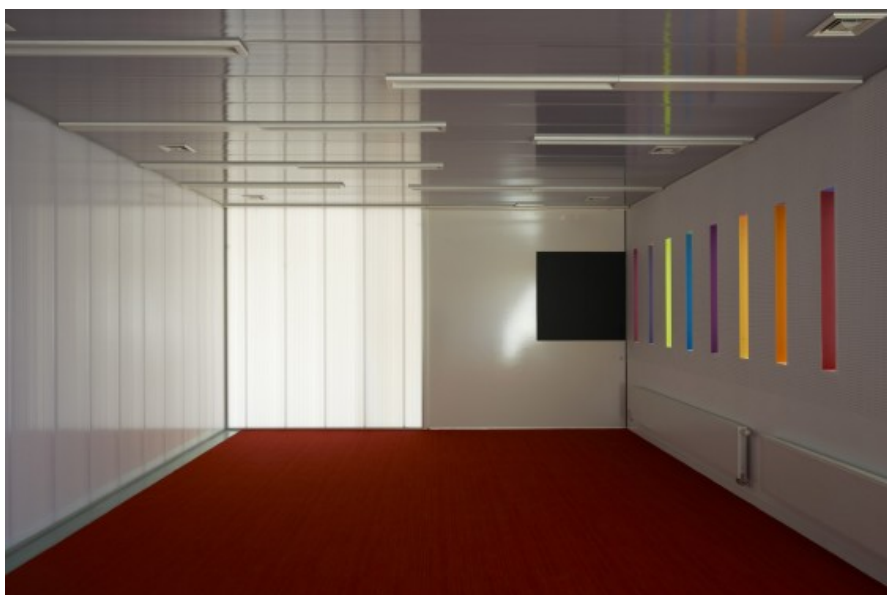
Â© Georges-Éric Lantair



Â© Alain Janssens



Â© Alain Janssens



Â© Alain Janssens