

Projet

CHARLES V

Architectes

H2A IR ARCHITECTE & ASSOCIÉS

Adresse

Boulevard Charles Quint 18 b , 7000 Mons

Programme

Aménager dans une maison des années 30, un espace pouvant accueillir un bureau d'architecture mais en pensant à la reconversion de l'immeuble. Trois niveaux de bureaux ouverts sur un superbe jardin, un appartement sur deux niveaux ou bien encore une maison...
Une rénovation complète en prenant soin de limiter les impacts environnementaux et tendre vers la reconversion basse-énergie.

À propos

Une très belle maison Art Deco, ancienne habitation du décorateur du Théâtre Royal de Mons. Il l'avait fait construire en 1937, ses ateliers étaient aménagés dans le bâtiment voisin. Beaucoup de potentiel : un beau jardin en gradins et un magnifique escalier en bois, tout en courbes. Des vues qui peuvent se dégager à la fois vers la ville historique et vers la gare. Nous faisons tomber les parois intérieures et les nouveaux espaces se développent autour d'un noyau technique central. Des ouvertures importantes sont aménagées en façade arrière afin de profiter des vues sur le jardin, les espaces intérieurs se remplissent de lumière. La maison a fait peau neuve et s'ouvre sur le paysage. Occupée actuellement en espaces de bureaux, elle est conçue pour devenir une habitation avec un rez de chaussée pour profession libérale.

Typologie

Bureaux

Statut

En construction

conception

2012

livraison

2015

Maître d'ouvrage

H2A Ir Architecte & Associés

Budget total

150.000

Budget au m2

500

Superficie

300

Stabilité

B Ingénieurs

Mobilier

H2A



18 b Boulevard Charles Quint
7000 Mons

Tél : +32 (0) 65 97 17 52
Fax : +32 (0) 65 97 38 54

h2a.contact@gmail.com
HTTP://WWW.H2A.BE

AUTRES PROJETS :

ELIA - SWOW RESTAURANT
- 2012 2013
- Bruxelles

MICX - Centre des Congrès de Mons
- 2011 2015
- Mons

H&M Centre de Distribution Logistique
- 2009 2012
- Ghlin

Forem Initialis
- 2005
- Mons



Â© H2A Ir Architecte & AssociÃ©s



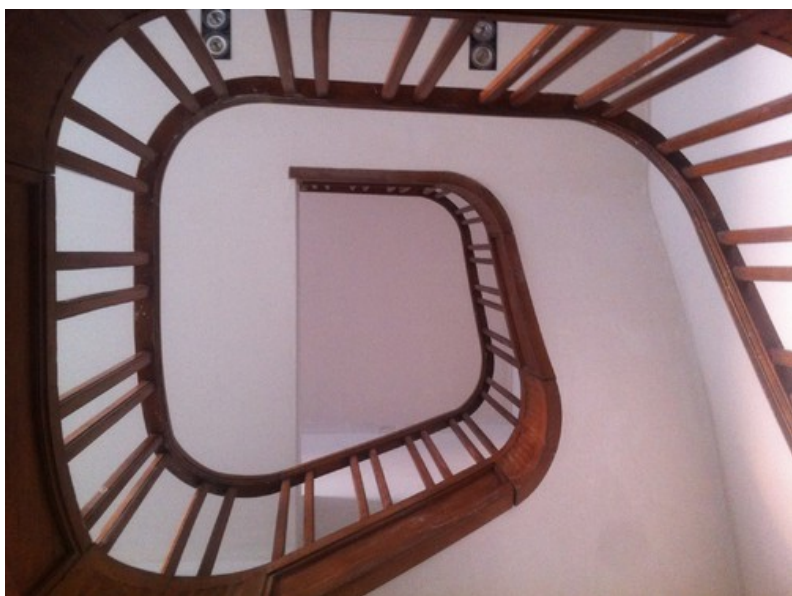
Â© H2A



Â© H2A



Â© H2A



Â© H2A