

Projet

MOSA BALLET SCHOOL

Architectes

ICA

ac@ica-wb.be

Adresse

place saint paul, 4000 liège

AUTRES PROJETS :

Programme

Transformation de l'ancien siège de la Banque Nationale de Liège en Ecole internationale de Ballet

Pont de Tilff
- 2014-2017 2018-2021
- Eneux

À propos

Conçu dans les années 60 par les architectes du groupe EGAU, l'ancien siège de la Banque Nationale est un bâtiment emblématique à Liège. A l'époque de sa construction, l'expression du bâtiment avait pour ambition de refléter la stabilité de l'institution bancaire. En résultent une composition architecturale aux accents néoclassiques et une palette de matériaux riche et sophistiquée.

Transformer une ancienne Banque Nationale en Ecole Internationale de Ballet n'est pas anodin. Les studios de danse ont une surface libre variant entre 100 et 200m² avec une hauteur sous plafond idéale de 4m50. Hormis le majestueux hall des guichets, des espaces offrant de telles proportions n'existent pas dans l'ancienne Banque.

Le projet propose d'implanter les nouveaux studios aux extrémités du bâtiment dans ses zones les moins valorisées. Ces « boîtes » contemporaines en enduit clair émergent du bâtiment existant sans confusion et sans conflit. La composition des ouvertures des façades est le résultat d'un travail fin axé sur le vécu intérieur de chaque studio. Les larges baies sont positionnées au service d'un agencement intérieur optimal (miroirs, barres) en garantissant une lumière diffuse et la concentration des danseurs.

A l'intérieur de l'ancienne Banque, un travail de préservation de l'existant a été mené partout où cela était possible. Les matériaux d'origine tels le marbre arabescato, le noyer poli ou en

-
-
Habitat Groupé "La Commune"
-
- Liège

MAISON TERRIL

-
- Liège

Typologie

Culture

Statut

En construction

conception

2019

livraison

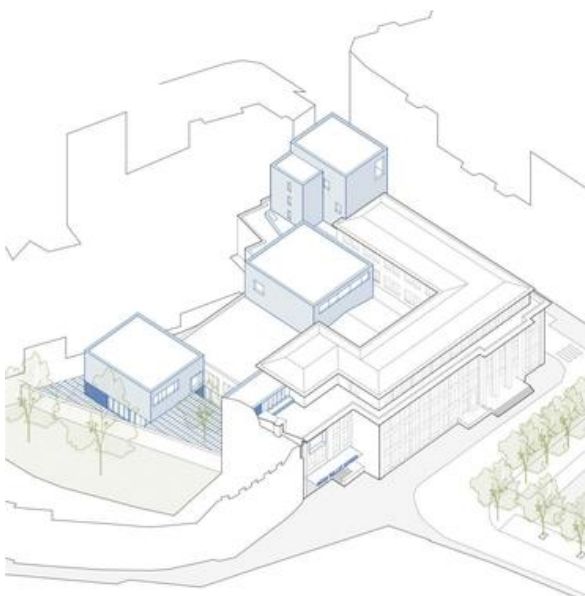
2022

Superficie

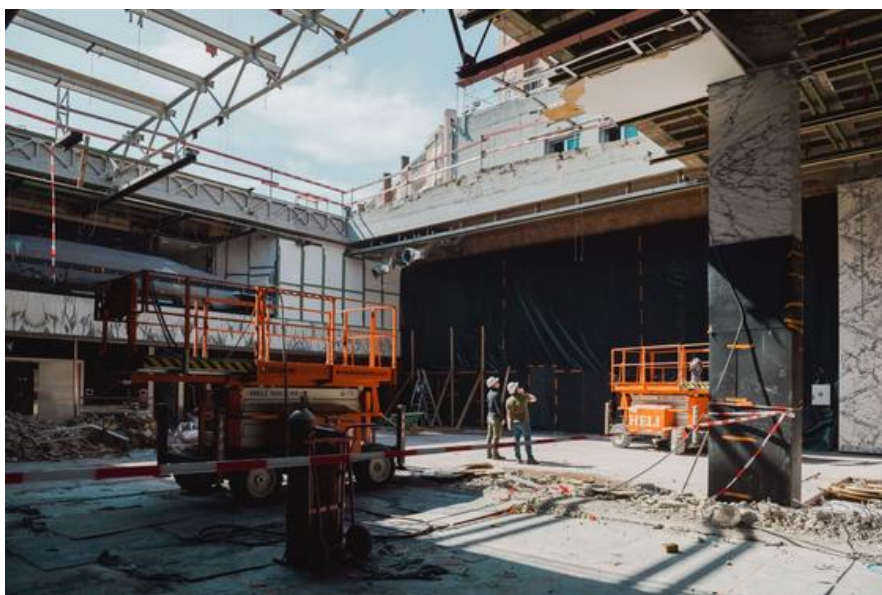
8600



Â© dA - Fukuro.be



Â© dA - Fukuro.be



Â© Lorraine Wouters



Â© dA - Fukuro.be