

Projet

PHOENIX

Architectes

ICA

ac@ica-wb.be

Adresse

Auderghem

AUTRES PROJETS :

Programme

Logements - commerce

Pont de Tilff

À propos

Le complexe existant à l'abandon depuis de nombreuses années a été acquis par un investisseur pour y développer du logement de haute qualité à l'entrée de Bruxelles, à proximité du Rouge Cloître et de la forêt de Soignes. Faute d'espace, la typologie s'inspire des maisons japonaises urbaines de nature très compacte. Le programme s'organise en fonction des besoins de lumière naturelle. Sauf pour les 2 appartements, le rez-de-chaussée reçoit un garage convertible en pièce de vie ou bureau suivant les besoins de l'habitant et les étages suivent avec les pièces de nuit, puis de vie et enfin, le jardin en toiture entièrement accessible.

- 2014-2017 2018-2021
- Eneux

-
-

Habitat Groupé "La Commune"

-
- Liège

MAISON TERRIL

-
- Liège

Typologie

Logements multiples

Statut

Construit

conception

2016

livraison

2020

Superficie

628



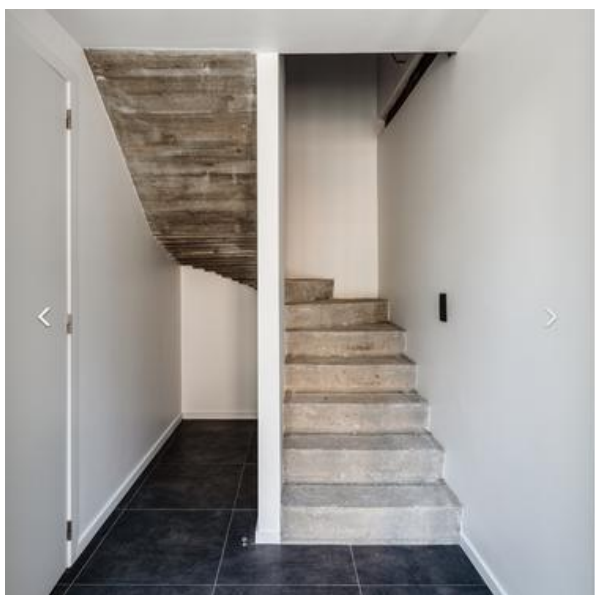
À© eda-au



Â© eda-au



Â© eda-au



Â© eda-au



Â© eda-au