

Projet

SHENZHEN LOGISTIC CITY

Architectes

JDS ARCHITECTS JULIEN DE SMEDT

Adresse

Shenzhen

Programme

Usage mixte, Logements, Bureaux, Commerce

À propos

Dans le voisinage de la ville de Shenzhen ou Hong Kong, les montagnes font partie intégrante de la planification urbaine et détermine des règles et une logique sur la manière dont la ville se développe et où elle se développe. Ceci crée une caractéristique unique pour Hong Kong et une marque de valeur.

Nous avons été approchés pour concevoir des projets qui sont, du point de vue de l'échelle, non contextuels : deux tours, une de 1.111m et une de 666m, et une aire de centre commercial. Cette intervention urbaine massive sera cependant utilisée comme un outil de reforestation au sein de la ville. Cela fait partie de nos obligations de considérer l'espace vert comme le principal aspect de nos bâtiments. De plus, nous réinsérons l'expérience de la montagne : montant et descendant des chemins, traversant des crevasses, déambulant sur des pentes graduelles et rigides, et une prolifération de plantes enveloppant les bâtiments.

Le concept est issu d'un mélange de structure et les questions programmatiques. Il nous permet de rassembler artificiellement les qualités d'un environnement urbain, tels que les levées l'espace public, entouré par les éléments programmatiques, comme les magasins, les bureaux, de logements et d'autres programmes publics. Enfin, nous avons utilisé les espaces vides entre la structure de programmation pour créer de l'énergie avec de grandes éoliennes. Tous ces résultats dans un bâtiment qui sert de lui-même cité verticale.

Typologie

Divers

Statut

Proposition

conception

2006

Superficie

4200000

Rue de la Senne 34B
1000 Bruxelles

Tél : 32 2289 0000
Fax : 45 3378 1029

jds@jdsa.eu
www.jdsa.eu

AUTRES PROJETS :

Tremplin de Ski
- 2007 2010
- Oslo (Norvège)

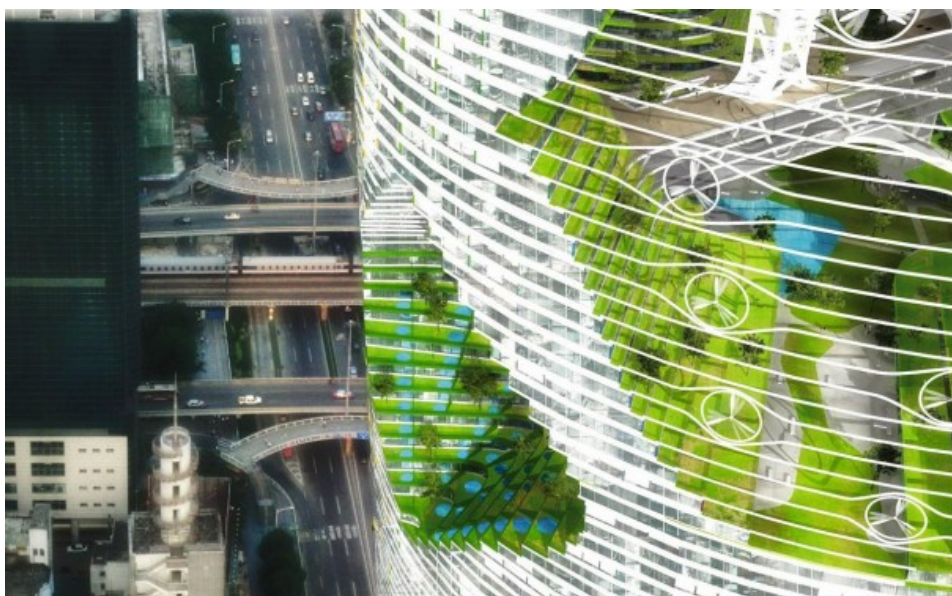
Bains Portuaires de Copenhague
- 2002 2003
- Copenhague

Ile Zoologique Durable de Dochodo
- 2009
- Dochodo

Maison Maritime de la jeunesse
- 2002 2004
- Copenhague



© JDS Architects Julien De Smedt



© JDS Architects Julien De Smedt



© JDS Architects Julien De Smedt



Â© JDS Architects Julien De Smedt