

Projet

LA CITÉ MODÈLE - ETUDE DE RÉAMÉNAGEMENT DU SITE

Architectes

JNC INTERNATIONAL S.A. "JOINING NATURE AND CITIES"

Adresse

Bruxelles

Programme

L'étude de réaménagement des jardins de la Cité Modèle et le Master Plan réalisés par notre bureau s'appuient sur trois options paysagères pour relier la cité au monde extérieur et lui redonner une place dans son environnement urbain : créer des espaces ouverts qui jouent le rôle de « portes » vers l'extérieur, concevoir de nombreuses liaisons piétonnes qui relient les cheminements intérieurs et extérieurs et réaliser des jardins de qualité, véritable écrin naturel qui relève l'image de la Cité.

À propos

Conçue selon des préceptes caractéristiques de la logique fonctionnaliste qui prévalait dans les années 1960, la Cité modèle devait recréer en miniature un morceau de ville idéale. L'objectif était de réaliser un grand complexe capable de vivre en quasi-autarcie.

Le réaménagement des jardins de la Cité Modèle, à l'inverse, est conçu avec la volonté de rouvrir la cité sur le monde extérieur et d'envisager l'espace comme une œuvre artistique en soi.

Les nouveaux aménagements remettent en valeur tout le potentiel de ce paysage périurbain et permettent à la fois un développement durable et une consolidation de l'identité de cette zone de quartier. Ils sont aussi l'occasion pour les habitants de la cité de se réapproprier les lieux, de bénéficier d'un cadre de vie amélioré profitant au bien-être individuel et collectif.

Le concept de Jardin en Mouvement de Gilles Clément sous-tend l'ensemble du réaménagement. L'espace est laissé au libre développement des espèces qui s'y installent afin d'accroître la diversité biologique en intervenant avec la plus grande économie de moyens possible.

Conçus comme de véritables extensions du logement, les jardins offrent des usages variés: lieu de rencontre, d'expression et d'échange mais aussi de sport et de loisirs ou de détente et de repos.

Typologie

Logements multiples

Statut

En construction

conception

2004

livraison

en cours

Maître d'ouvrage

Scrl Le Foyer Laekenois



993 chaussée d'Alseberg
1180 Bruxelles

Tél : 02 347 56 60

jnc@jnc.be
www.jnc.be

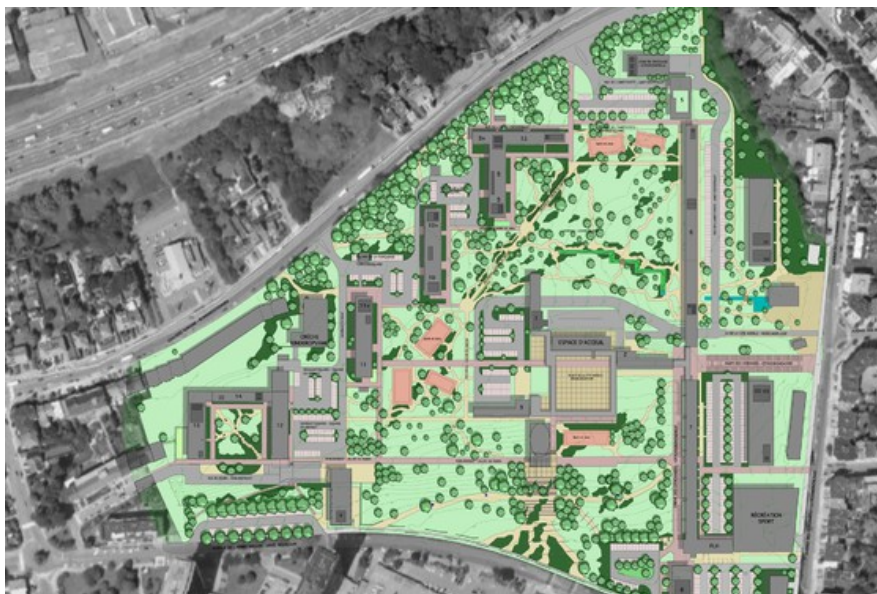
AUTRES PROJETS :

CRU.05 Heyvaert-Poincaré
- 2016 2017
- Bruxelles, Anderlecht et
Molenbeek-Saint-Jean

Eco-quartier des Forges de Clabecq
- 2010
- Turbize

Grognon
- 2017
- Namur

Parc de la Deûle
- 1995 2016
- Santes



Master Plan
 Â© JNC International s.a. "Joining Nature and Cities"



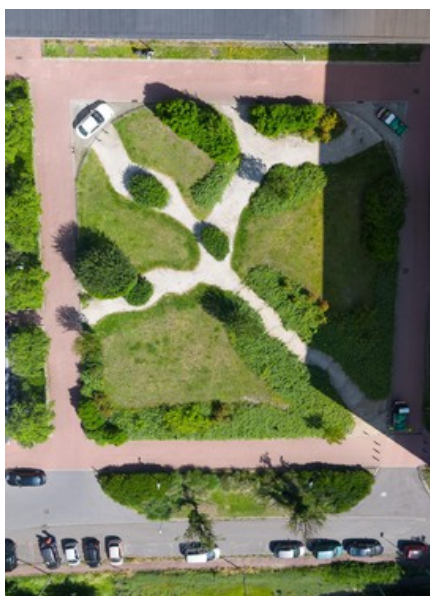
Â© JNC International s.a. "Joining Nature and Cities"



Zone Bassin
 Â© JNC International s.a. "Joining Nature and Cities"



Â© JNC International s.a. "Joining Nature and Cities"



Â© JNC International s.a. "Joining Nature and Cities"