

Projet

LOGEMENTS-ATELIERS POUR ARTISTES «CHEVAL NOIR»

Architectes

L'ESCAUT ARCHITECTURES

Adresse

17, rue du Cheval Noir, 1080 Bruxelles

Programme

Transformation des anciennes brasseries Hallemans et construction neuve, cour intérieure et percement de la place Brunfaut à la rue du Cheval Noir.

À propos

Projet en association momentanée avec l'Atelier Gigogne. Ouverture et présence visuelle ont guidé les choix de cette architecture située sur la rive gauche du canal. Elle abrite 31 logements-ateliers pour artistes dont les configurations sont nées de leur insertion dans les brasseries Hallemans d'une part et dans la compacité d'une tourette d'autre part. Les deux constructions sont reliées par le flux de passerelles dans la cour intérieure.

Typologie

Logements multiples

Statut

Construit

conception

2003

livraison

2010

Maître d'ouvrage

Fonds du Logement de la Région de Bruxelles-Capitale

Budget total

3 910 000 euros HTVA

Budget au m²

1100 euros/m²

Superficie

4052 m²

Co-auteur

Gigogne

Stabilité

Ney & Partners

Techniques

SECA Benelux

spéciales

Autre

De Coninck nv (General contractor)



rue de l'Escaut, 60
1080 Bruxelles

Tél : 32 2 426 48 15
Fax : 32 2 420 17 98

info@escaut.org
www.escaut.org

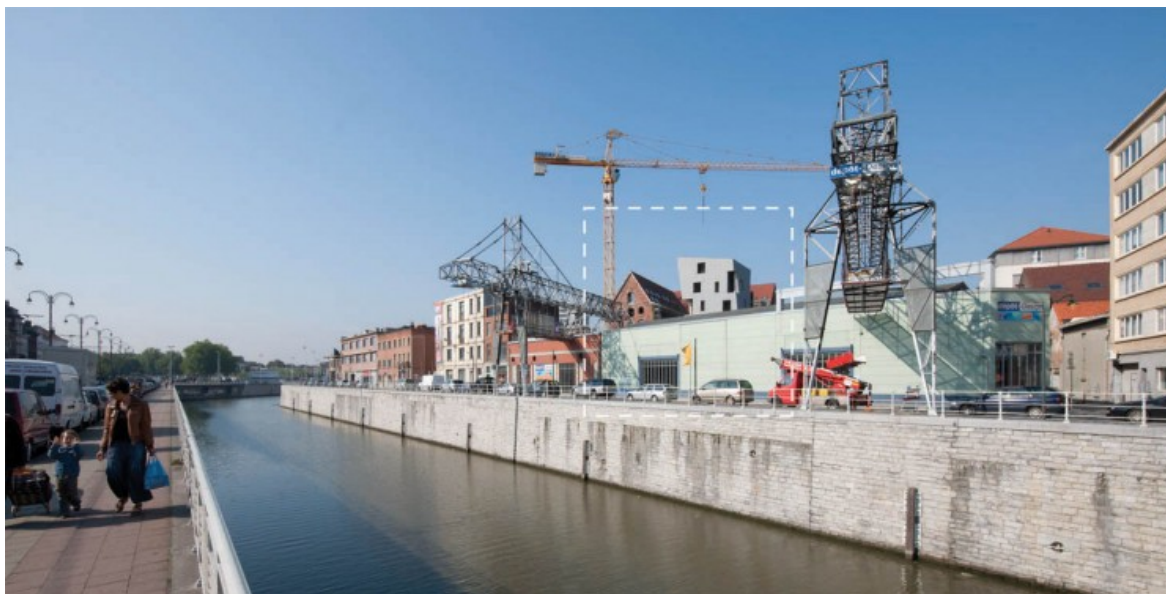
AUTRES PROJETS :

Espace culturel Victor Jara
- 2005 2009
- Soignies

Aménagement des quais de la Sambre
à Charleroi
- 2010 2014
- Charleroi

Artothèque
- 2010 2015
- Mons

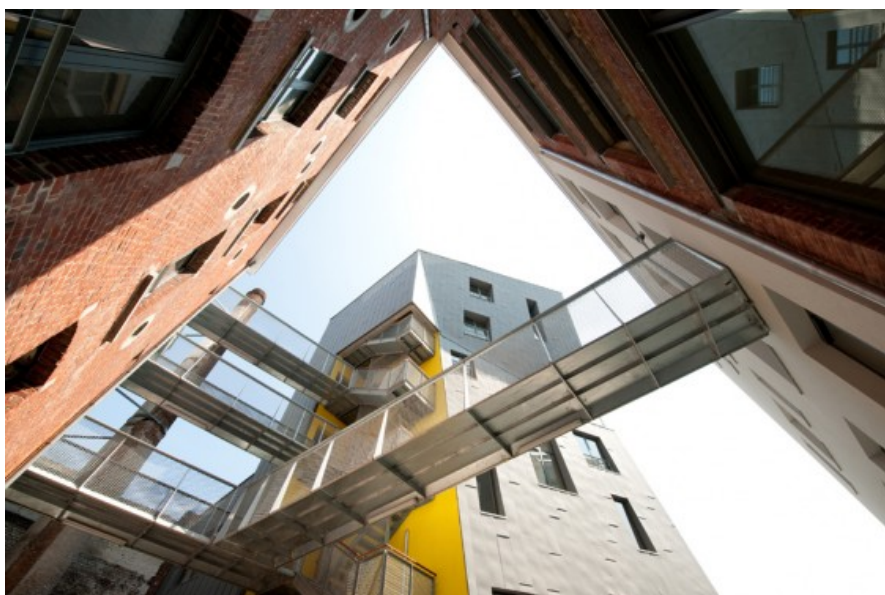
Otro
- 2008 2012
- île de Vassivière



Â© Marc Detiffe



Jaune: Molenbeek, Rose: Contrat de quartier Cinéma - Belle-Vue, Pointillés: zone levier.
Â© L'Escaut



Â© Marc Detiffe



Â© Marc Detiffe



Â© Marc Detiffe

