

Projet

IRLANDE

Architectes

LEDROIT PIERRET POLET ARCHITECTES

Adresse

rue d'Irlande, 1060 Saint-Gilles

Programme

Rénovation d'une maison mitoyenne

À propos

Le projet de transformation de la maison est destiné à abriter la vie d'une famille. Il s'agit d'améliorer le confort général, avec une attention particulière pour la luminosité et la qualité des espaces et de leurs finitions intérieures.

Les principales interventions se situent au rez-de-chaussée et en toiture. Les annexes actuelles du rez sont démolies et remplacées par une seule annexe plus généreuse en dimension et en hauteur et surtout complètement vitrée sur le jardin agrandi. La pièce centrale est décroissonnée de la cage d'escalier et de la nouvelle annexe avec laquelle elle communique largement. La toiture est relevée et s'aligne aux pignons voisins, conformément au RRU, afin de dégager un espace du bureau généreux sur le dernier niveau.

Une attention est portée sur le réemploi et l'usage de matériaux sains. L'isolation sous comble est en laine de bois, afin d'apporter de l'inertie. Le sol de l'annexe est réalisé en terre crue damée, couplé à un système de chauffage au sol qui valorise l'inertie du matériau. Enfin, l'essentiel des sols est conservé ou réemployé ailleurs dans la maison, certains châssis sont rénovés et les menuiseries intérieures conservées.

rue de Lisbonne 22
1060 Bruxelles

Tél : 32 2 513 09 58

info@lpparchitectes.be
<http://www.lpparchitectes.be>

AUTRES PROJETS :

Maison privée Dedans-Dehors
- 2005 2007
- Bruxelles (Molenbeek-Saint-Jean)

Maison privée Nuit blanche
- 2004 2008
- Bruxelles

Cygnès-Digue: maison de quartier et logements
- 2005 2014
- Bruxelles

Crèche + logements multiples
- 2009 2012
- Saint-Gilles

Typologie

Maisons privées

Statut

Construit

conception

2018-2022

livraison

2022

Maître d'ouvrage

privé

Budget total

360000

Superficie

198

Stabilité

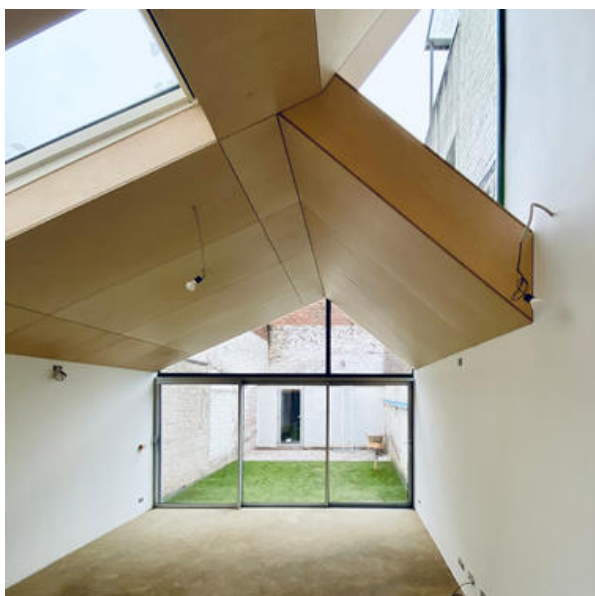
TAAC

Autre

Energ-IR (PEB)



Â© LPPA



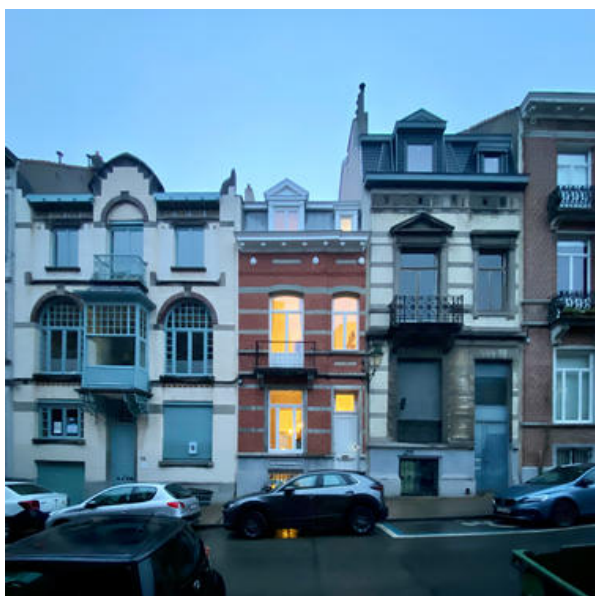
Â© LPPA



Â© LPPA



Â© LPPA



Â© LPPA