

Projet	LA MARLETTE - PHASE 1	
Architectes	LEDROIT PIERRET POLET ARCHITECTES	rue de Lisbonne 22 1060 Bruxelles
Adresse	3 rue de la Marlette, 7180 Seneffe	Tél : 32 2 513 09 58
Programme	<p>Le projet consiste en la restructuration d'un centre sportif ADEPS, de l'élaboration du schéma directeur à la rénovation et construction des bâtiments. Le programme est phasé en deux temps et se compose comme suit :</p> <p>Phase 1 : construction d'un nouveau hall omnisports (réceptionné en 2021)</p> <p>Phase 2 : rénovation lourde du bâtiment d'accueil et réfectoire existant et construction neuve d'un hangar à bateaux.</p>	<p>info@lpparchitectes.be http://www.lpparchitectes.be</p> <p>AUTRES PROJETS :</p> <p>Maison privée Dedans-Dehors - 2005 2007 - Bruxelles (Molenbeek-Saint-Jean)</p> <p>Maison privée Nuit blanche - 2004 2008 - Bruxelles</p> <p>Cygnés-Digue: maison de quartier et logements - 2005 2014 - Bruxelles</p> <p>Crèche + logements multiples - 2009 2012 - Saint-Gilles</p>
À propos	<p>Le centre de La Marlette se situe en lisière du parc industriel de Seneffe, du bois de la Bomerée et du canal Bruxelles ? Charleroi. C'est un site charnière entre ces trois éléments : l'eau, l'espace industriel et agricole, et l'espace forestier. Les bâtiments s'organisent en grappes éparées. Les vides entre les bâtiments sont prépondérants. Ils définissent le paysage, les cheminements et les espaces appropriables pour la pratique du sport et les rencontres.</p> <p>Notre étude nous a amené à réhabiliter le bâtiment d'accueil, les hébergements et la maison du directeur et à reconstruire le hall sportif et le hangar à bateaux complètement obsolètes. Le projet met en valeur les qualités souvent oubliées des bâtiments, découvrant leurs volumes, structures, redécouvrant les vues qu'ils dégagent. Bien que chaque bâtiment assume sa propre typologie, les bâtiments conservés et les nouveaux bâtiments forment un ensemble homogène. La brique blanche, le béton et le bois du bâtiment accueil, sont déclinés sur les nouvelles constructions.</p> <p>L'ensemble de la restructuration répond à une approche environnementale. Le choix de conserver les bâtiments permet de limiter l'empreinte carbone et les déchets liés à la construction. Les bâtiments neufs sont compacts et tirent partie de la course du soleil, dans une logique bio-climatique. Les aménagements paysagers intègrent la gestion des eaux pluviales...</p>	
Typologie	Sport	
Statut	En construction	
conception	2016-2023	
livraison	2021	
Maître d'ouvrage	Fédération Wallonie Bruxelles	
Budget total	9 330 052	
Superficie	5174	
Stabilité	Greisch	

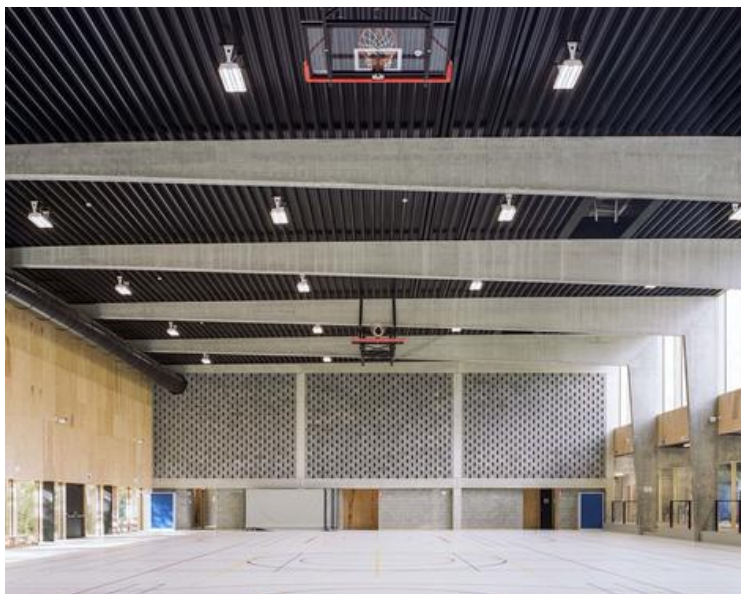
Techniques spéciales	DTS
Acoustique	BANP
Signalétique	Sunny-side-up



hall omnisports - angle nord est - entrée
 © Séverin Malaud



hall omnisports - façade ouest - vestiaires
 © Séverin Malaud



salle omnisports
 Â© SÃ©verin Malaud



Vue vers la tour d'escalade depuis la salle omnisports
 Â© SÃ©verin Malaud



salle de conditionnement physique jouxtant la salle omnisports
 Â© SÃ©verin Malaud