

Projet

## SQUARE DE L'ACCUEIL

Architectes

ARJM ARCHITECTURE ET URBANISME

Adresse

Bruxelles - Evere

Programme

Construction d'un ensemble de 53 logements, de commerces, d'une extension de l'école Clair-Vivre, d'une place publique (+/- 10.000 m<sup>2</sup>) et d'un parking en sous-sol

À propos

Le site du projet se trouve en un point stratégique d'entrée dans la commune d'Evere. Analyser le site à travers différentes dimensions ? urbaines, locales etc ? montre qu'il constitue un point de rencontre entre communes, entre quartiers, et, en conséquence, entre citoyens et entre habitants du quartier. Il offre un contexte marqué par la mixité, favorisant la mise en place d'espaces de proximité partagés qu'ils soient privés ou publics, intérieurs ou extérieurs, appropriables par diverses communautés de lieu ou de voisinage.

Le projet entend travailler avec l'existant pour intensifier le potentiel urbain du site et du quartier et en faire un espace inscrit dans la continuité temporelle du développement de la commune d'Evere.

Comme résultat d'une sédimentation tant historique ? le carrefour entre la chaussée de Haecht et la rue du Tilleul ?, que sociale ? l'imaginaire collectif des habitants d'Evere ?, le contexte est intégré dans une approche du projet basée sur les différents aspects de la durabilité. Développer un espace public et un bâtiment que les habitants peuvent s'approprier pleinement, et qui soient propices aux échanges et aux rencontres. Le projet comme générateur de nouvelles interactions entre la ville et le square, entre les usagers (habitants, passants) et la place, et qui s'allie au quotidien présent dans le but de l'intensifier et de le dynamiser.

Avenue des Gaulois 3  
1040 Bruxelles

Tél : +32 2 771 79 01

info@multiple.be  
<http://www.multiple.be>

AUTRES PROJETS :

Jérusalem  
- 2006 2009  
- Schaerbeek (Brussels)

Sterpenich  
- 2010 -  
- Sterpenich

Ecole KA1 Ostende  
- 2004  
- Ostende

Crèche de Héléciné  
- 2012  
- Héléciné

Typologie

Logements multiples

Statut

En construction

conception

2012

livraison

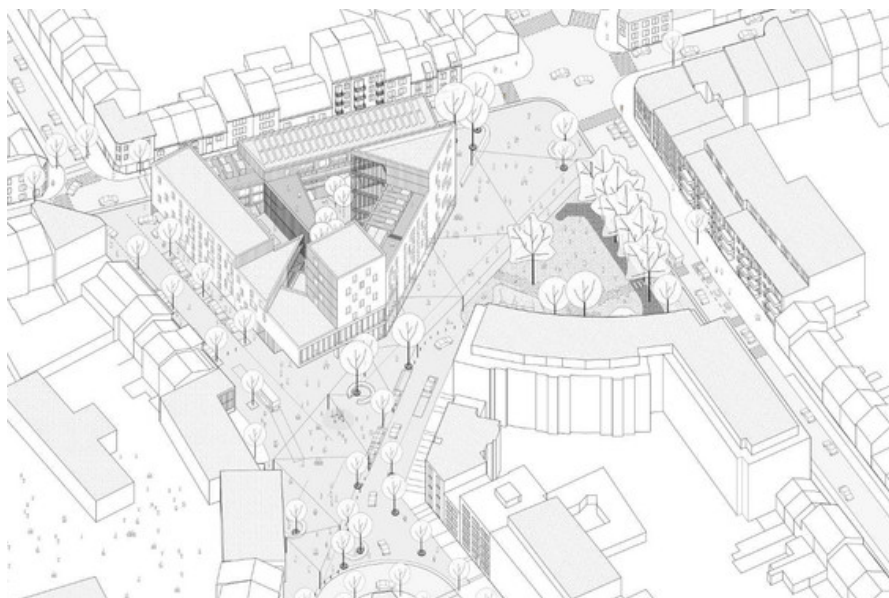
...

Maître d'ouvrage

Commune d'Evere

Superficie

10 000



Â© ARJM architecture et urbanisme



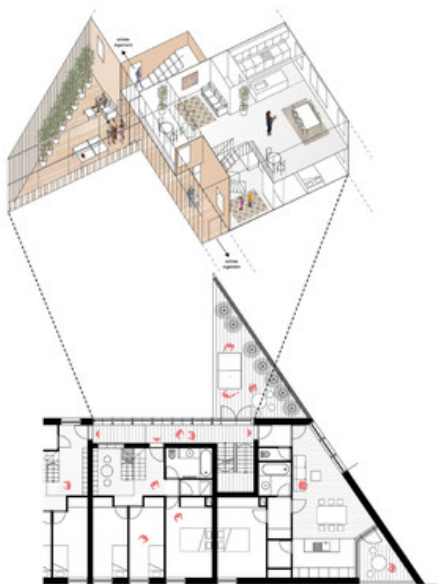
Â© Quickit



Â© Quickit



Maquette (exposition BMA - 2014)  
Â© ARJM architecture et urbanisme



Â© ARJM architecture et urbanisme