

Projet

HABITATION L

Architectes

MARTIAT+DURNEZ ARCHITECTES

Adresse

route de Bellevaux, 4, 4960 Malmedy

Programme

Habitation pour un adulte et un adolescent.

À propos

Le terrain se situe à proximité du centre urbain, dans une zone de transition entre la ville et les campagnes. L'environnement direct se compose d'un verger et de jardins.

La volumétrie, simple, est traitée de manière drastique. Le bardage bois est le seul matériau de parement. Les éléments perturbateurs (corniche, gouttière, ventilations?) sont intégrés derrière le bardage pour offrir la lecture d'un volume homogène.

Selon les prescriptions urbanistiques, le bâtiment s'implante sur la mitoyenneté, à l'Ouest, avec 9 mètres de recul par rapport à la route. L'avant du terrain est travaillé par le biais de masses végétales qui établissent une transition douce avec la route.

Le bois, en harmonie chromatique avec la végétation, permet une intégration cohérente à l'environnement non construit, plus représentatif que l'architecture environnante. Les matériaux intérieurs répondent au même désir de sobriété.

Typologie

Maisons privées

Statut

Construit

conception

2003

livraison

2005

Maître d'ouvrage

Madame A. libouton

Budget total

115 000 €/htva (prix 2005)

Budget au m²

898 €/htva

Superficie

128

Mobilier



Place cockerill, 18
4000 Liège

Tél : 32 4 221 20 94

mdarchitectes@skynet.be

AUTRES PROJETS :

Habitation MS
- 2004 2007
- Huccorgne

Habitation HED
- 2007 2010
- Melen

Transformation W
- 2008 2010
- Villers-le-Temple

extension MD
- 2014-2018 2018-2021
- Liège



Â© Marie-FranÃ§oise Plissart pour les 10 ans de bois et habitat



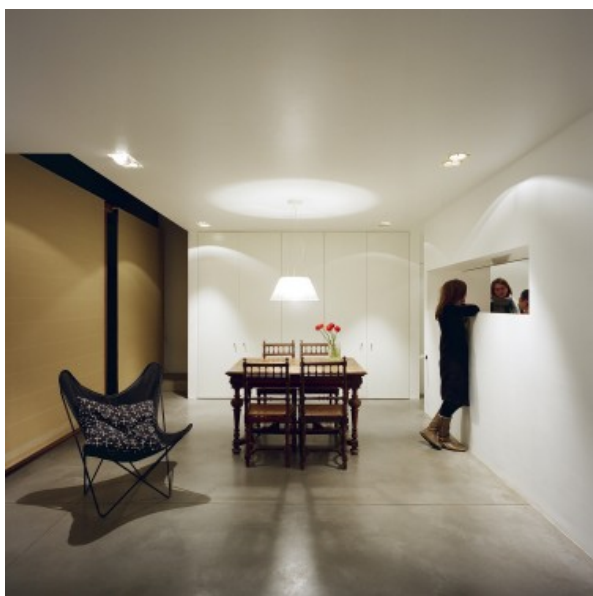
Â© Laurent Brandajs



Â© Marie-FranÃ§oise Plissart pour les 10 ans de bois et habitat



Â© Laurent Brandajs



Â© Marie-Françoise Plissart pour les 10 ans de bois et habitat