

Projet

## TRANSFORMATION MSA

Architectes

MARTIAT+DURNEZ ARCHITECTES

Adresse

Route de Bienonsart 195b, 4520 Huccorgne

Programme

Extension pour une chambre et point d'eau

À propos

Présentation du projet existant:

Le terrain se situe en bord de village, dans une zone d'habitat rural d'intérêt paysager. La végétation est dense, le relief structurant. La maison est partiellement enfouie dans le sol pour conserver au maximum le talus. Les niveaux se superposent, décalés suivant les fonctions, pour coller au relief existant.

La volumétrie simple et massive permet de conserver au maximum l'ouverture paysagère.

Les niveaux en contact avec les terres sont cimentés pour minimiser leur impact. Le volume supérieur est bardé de bois. Le volume supérieur se fond dans la végétation. Le traitement élémentaire du projet vise une expression minimum pour s'intégrer à l'environnement.

Présentation de l'intervention de 2020:

L'extension se positionne dans la lignée du projet initial et se développe en hauteur, à l'arrière du bâtiment.

Le matériau de parement est choisi pour être dans la même démarche expressive que le projet initial (expression minimum et intégration à l'environnement), prévu en un seul matériau, du vitrage.

Matériau visuellement léger et qui pourrait refléchir l'environnement direct essentiellement végétal.

Typologie

Maisons privées

Statut

Construit

conception

2019

livraison

2020

Maître d'ouvrage

M et Mme Sabitoni-Martiat

Budget au m<sup>2</sup>

1450,0

Superficie

25



Place cockerill, 18  
4000 Liège

Tél : 32 4 221 20 94

mdarchitectes@skynet.be

### AUTRES PROJETS :

Habitation MS

- 2004 2007

- Huccorgne

Habitation L

- 2003 2005

- Malmedy

Habitation HED

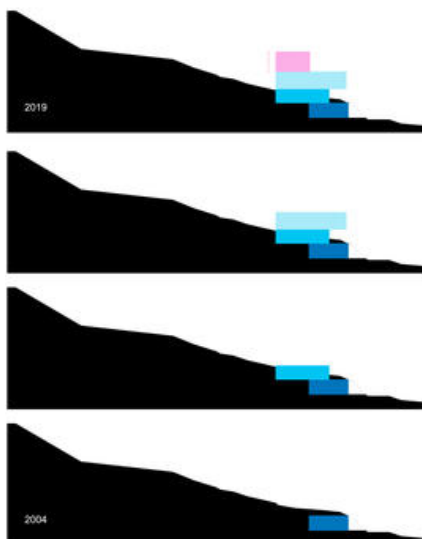
- 2007 2010

- Melen

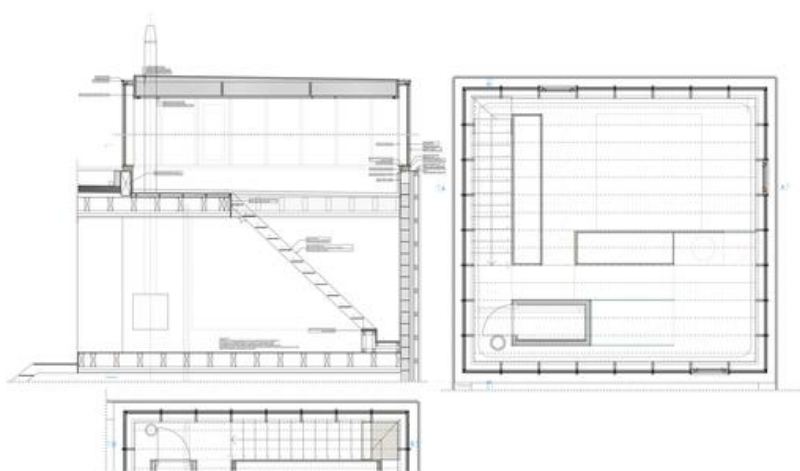
Transformation W

- 2008 2010

- Villers-le-Temple



coupes de principe  
 Â© Martiat+Durnez Architectes



plan de l'extension  
 Â© Martiat+Durnez Architectes



elevation ouest  
 Â© Martiat+Durnez Architectes



photo1  
Â© L Brandajs



photo2  
Â© L Brandajs