

Projet

LOFT TOLLENAERE

Architectes

MICHÈLE VERHELST ARCHITECT

Adresse

1020 Laeken

Programme

La mission qui nous a été confiée tenait en l'aménagement d'un loft CASCO situé dans la commune de Laeken à Bruxelles.
Ce loft de 150 m² est implanté dans les anciens entrepôts de l'Innovation reconvertis en un ensemble de 19 lofts.
Situé en intérieur d'îlot, les façades donnant sur des cours intérieures, ce plateau devait être à la fois un lieu de travail et un espace de vie.

À propos

Notre désir a été ici de renforcer visuellement la structure existante sans en faire un espace trop abrupte tout en respectant l'orientation et l'implantation du bâti.
Nous avons tenu à souligner les volumes élémentaires existants et la structure (poutres et colonnes apparentes). Ce large espace est délimité uniquement par trois cloisons, trois portes ainsi qu'une terrasse couverte jouant sur les transparences et les reflets.
Nous avons délimité des frontières entre chaque type de lieu : espace professionnel / espace privé, zone de nuit/ zone de jour, zone cuisine/zone séjour par un jeu de niveau, de matériau, de cloisons, et de couleur.

La cuisine est aménagée tout à la fois pour une praticité maximale et une convivialité importante. Jouant l'échange avec l'espace salon, celle-ci participe à l'ensemble du lieu de vie au travers d'un plan de travail en pierre reconstituée servant à la fois de passerelle et de frontière.

La terrasse couverte offre un merveilleux écrin aux reflets, couleurs et atmosphères provenant de l'une des deux cours intérieures. Cet espace clos et intime sépare par ailleurs l'espace salon de la chambre à coucher. Cette disposition permet tout à la fois une scission des lieux de vie et un échange entre ceux-ci.

Nous avons tenté de jongler habilement avec les volumes en affirmant et infirmant tout à la fois ceux-ci. Cette démarche a fait de ce loft un espace de vie à la fois convivial, intime et pratique.

Typologie

Maisons privées

Statut

Construit

conception

2008

livraison

2009

Maître d'ouvrage

Particulier

MICHÈLE VERHELST
architect



Rue Edmond Tollenaere, 56/13
1020 Bruxelles

Tél : 0032479911397

info@micheleverhelst.be
www.micheleverhelst.be

AUTRES PROJETS :

restaurant BONBON
- 2011 2011
- Bruxelles

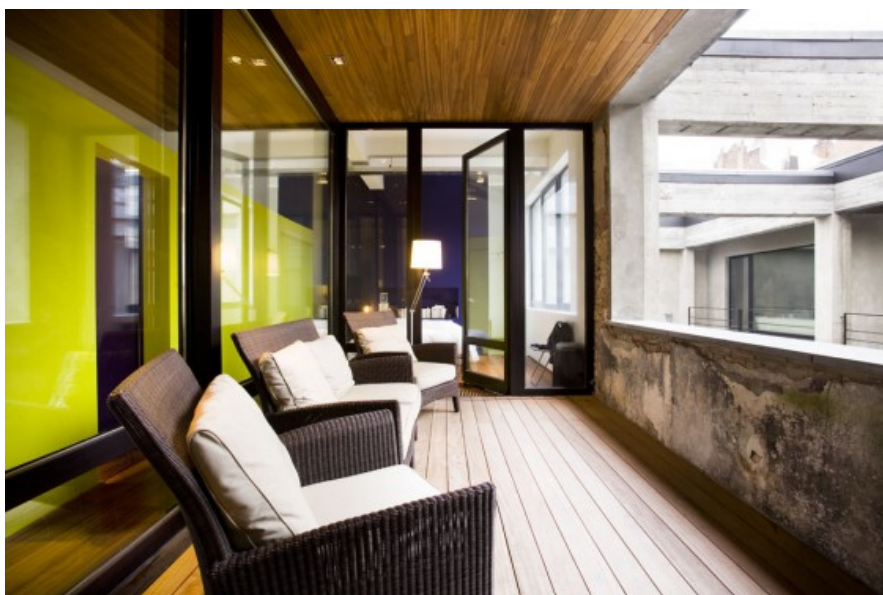
CONSTITUTION_JETTE
- 2010 2011
- Jette

Maison de repos_DRION
- 2007 2010
- Lodelinsart

FERME URBAINE
- 2012
- Brussels



© Michèle Verhelst architect



© Michèle Verhelst architect



© Michele Verhelst architect



© Michele Verhelst architect



© Michele Verhelst architect