

Projet

H

Architectes

MONSIEUR PASCAL

Adresse

Bruxelles

Programme

Transformation d'une maison 2 chambres

À propos

Petite maison ouvrière de 3m30 de large au rez de chaussée, la transformation consiste à aménager un logement unifamilial de deux chambres dans ce volume très restreint.
Deux principes guident le projet :

- Des demi-niveaux alternés permettent de rentabiliser au maximum le volume. Coté rue, le rez de chaussée accueille la cuisine et au premier étage une chambre. Le rez de jardin quand à lui reçoit le séjour en relation avec l'espace vert. Au dessus de celui-ci viennent se superposer la salle-de-bain ainsi que la seconde chambre.
- l'escalier central perpendiculaire au mitoyen divise et distribue tous les espaces. Ouvert en partie supérieure, il illumine toute la maison.

Par ces principes simples tous les espaces sont interconnectés, ouverts et lumineux.

Pour arriver à cette simplicité, il a fallu faire d'inventivité technique pour masquer la ventilation, pour suspendre la sdb et la baignoire, pour répondre aux surfaces demandées...

rue creuse 42
1030 Brussels

Tél : +32 486 22 93 37
Fax : +32 2 248 57 05

info@m-architecture.eu
www.m-architecture.eu

AUTRES PROJETS :

Béa
- 2012-2013
- Bruxelles

Centre Culturel d'Andenne
- 2009
- Andenne

Suite nuptiale
- 2011
- Masnuy-Saint-Jean

Musée de Folklore
- 2010
- Mouscron

Typologie

Maisons privées

Statut

Construit

conception

2012

livraison

2019

Maître d'ouvrage

CPAS de Watermael Boitsfort

Stabilité

MC carré

Techniques
spéciales

Concept control



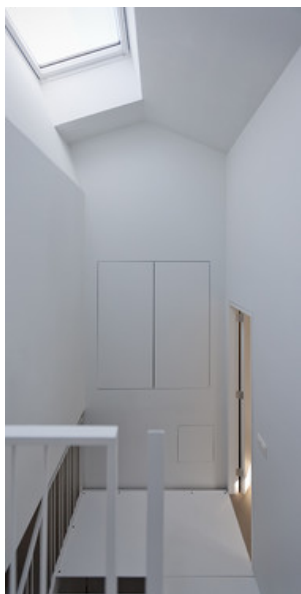
Â© Monsieur Pascal



Â© Monsieur Pascal



Â© Monsieur Pascal



Â© Monsieur Pascal



Â© Monsieur Pascal