

Projet

## ABBAYE DE VILLERS-LA-VILLE

Architectes

PIGEON OCHEJ PAYSAGE

Adresse

55, Rue de l'Abbaye, 1495 Villers-la-Ville

Programme

Aménagement d'un centre du visiteur et de parcours touristiques menant aux ruines de l'abbaye de Villers-la-Ville.

À propos

A la base du projet, le schéma directeur réalisé par l'Institut du Patrimoine Wallon prévoit la mise en place d'un nouveau parcours d'accès aux ruines de l'abbaye permettant d'éviter la traversée de la nationale N275 au trafic dense et rapide, en empruntant un chemin sur la colline d'en face. Ce parcours paysager et scénographique est le cœur de l'intervention et prend naissance dans l'ancien moulin de l'abbaye, un imposant bâtiment historique situé à l'extérieur de l'actuelle enceinte de ruines. Ce bâtiment est transformé en un centre d'interprétation de l'histoire du site et sert d'amorce aux parcours didactique. Une nouvelle passerelle le connecte à la colline. Le projet s'attache à redéfinir les entités paysagères le long de cette promenade qui aboutit dans le jardin de la pharmacie, dernière pièce avant le passage, par une seconde passerelle et un ascenseur, vers les vestiges architecturaux. Ce jardin médicinal historique, présent à cet endroit depuis les origines de l'abbaye, a soulevé de longs débats entre archéologues et historiens. L'aménagement réalisé est conforme aux tracés présents sur les documents picturaux anciens les plus probants et datant de la période classique. Les différents éléments étudiés prennent place dans le site comme autant de signes, sobres mais affirmés, d'un renouveau de la dynamique touristique et culturelle du lieu dans sa globalité.

Typologie

Tourisme

Statut

Construit

conception

2010

livraison

2016

Maître d'ouvrage

Institut du Patrimoine Wallon

Budget total

700000

Budget au m2

116,5

Pigeon  
Ochej

paysage

Rue des Hayettes 15  
5000 Namur

virginie@dupaysage.be  
<http://www.dupaysage.be/>

AUTRES PROJETS :

Jardin des IV Tourettes  
- 2019 2014  
- Liège

Place Albert 1er à Monceau-sur-Sambre  
- 2019 2022  
- Monceau-sur-Sambre

Etude pour le centre de Courcelles  
- 2018 2019  
- Courcelles

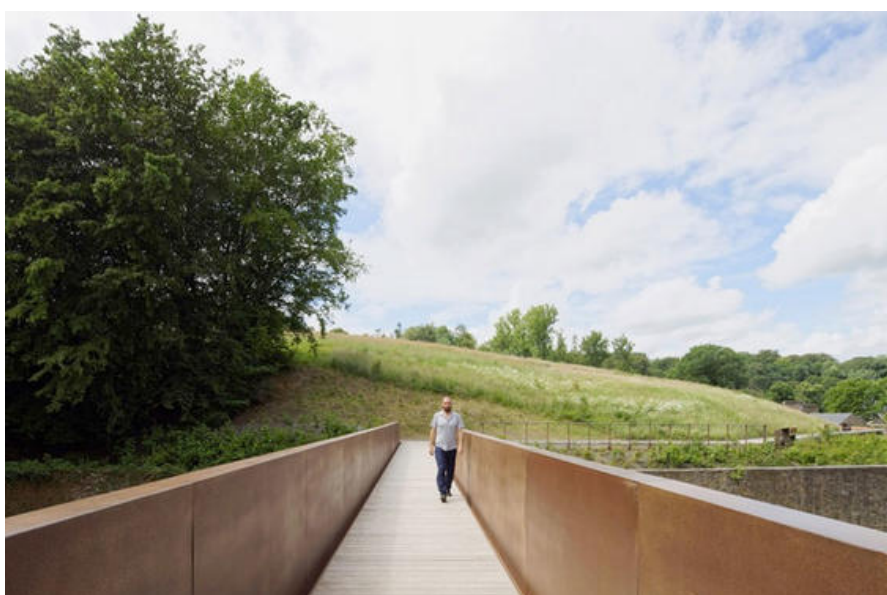
Etang de pêche à Uccle  
- 2015 2021  
- Uccle



Villers - parcours vers les ruines  
 Â© François Lichtle



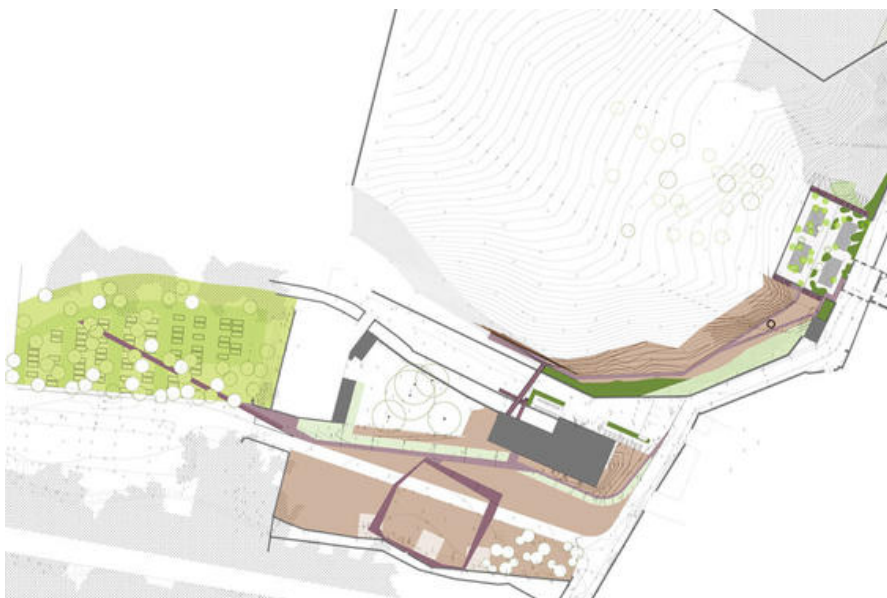
Villers - parcours vers le moulin  
 Â© François Lichtle



Villers - parcours vers les ruines  
 Â© François Lichtle



Villers - parcours vers les ruines  
 Â© Pigeon Ochej Paysage



Villers - plan g n ral  
 Â© Pigeon Ochej Paysage