

Projet

PROVERA

Architectes

RG ARCHITECTES

Adresse

Nivelles

Programme

Construction d'un entrepôt et des bureaux pour une entreprise spécialisée dans les compléments alimentaires naturels et cosmétiques bio.

À propos

Provera est une société active dans la production et la distribution de compléments alimentaires naturels et de produits cosmétiques bio, certifiés. Le projet s'inscrit sur la zone d'activité économique mixte de Nivelles-Sud. Il regroupe des activités de bureaux et de stockage sur une surface de 720 m².

Les architectes ont joué avec la trame et les dimensions traditionnelles de la construction industrielle en béton afin d'offrir à leur client un bâtiment abordable et rapidement exécuté (5 mois de chantier), tout en préservant de belles qualités architecturales.

Les grandes baies vitrées animent les façades et les espaces intérieurs. De nombreuses percées visuelles sont aménagées à l'intérieur, et les espaces sont largement dimensionnés. Les matériaux sont marqués par le béton brut de décoffrage, qui contraste avec la chaleur du bois. L'architecture sobre et minimaliste, rationnelle et efficace, apportera sans aucun doute une nouvelle visibilité pérenne pour l'entreprise.

La dimension environnementale n'a pas été oubliée : épaisseurs d'isolations élevées, inertie thermique garantie grâce au béton, bonne étanchéité à l'air, récupération d'eau de pluie, ventilation double flux à récupération de chaleur, night cooling, chaudière gaz à condensation, éclairage LED intelligent,

Typologie

Industrie

Statut

Construit

conception

2014

livraison

2015

Maître d'ouvrage

Provera sa

Superficie

720



Avenue Thomas Edison 92
1402 Nivelles

Tél : +32 (0)67 64 58 48

m.gualandi@rgarchitectes.com
<https://www.rgarchitectes.com/>

AUTRES PROJETS :

2perfection
- 2018 2018
- Nivelles

Carrier Europe
- 2016 2018
- Nivelles



Construction dâ€™un entrepôt et des bureaux Provera
 Â© S  verin Malaud



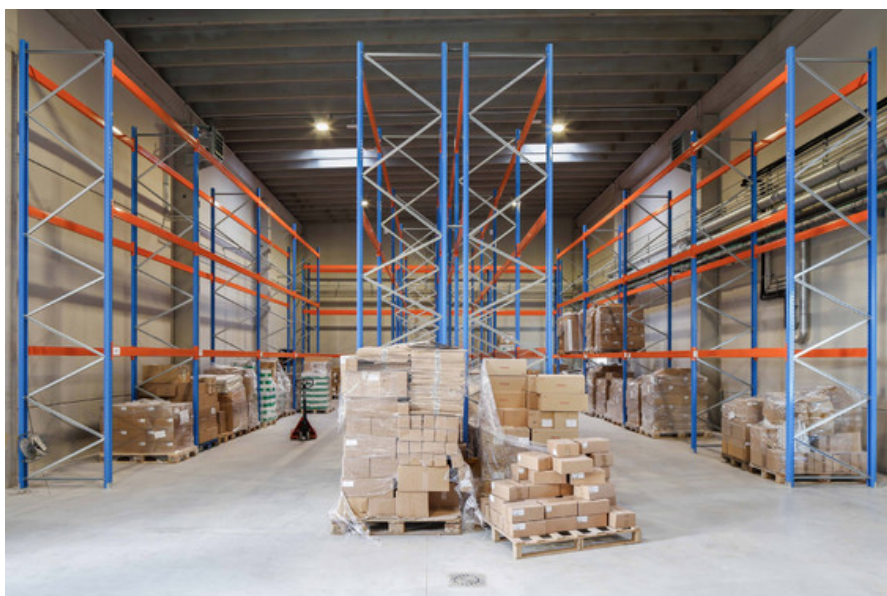
Construction dâ€™un entrepôt et des bureaux Provera
 Â© S  verin Malaud



Construction dâ€™un entrepôt et des bureaux Provera
 Â© S  verin Malaud



Construction d'un entrepôt et des bureaux Provera
 © Saverin Malaud



Construction d'un entrepôt et des bureaux Provera
 © Saverin Malaud