

Projet

NINOVE - MARIEMONT

Architectes

ROOSE PARTNERS ARCHITECTS

Adresse

Quai de Mariemont, 1080 BRUXELLES

Programme

Construction d'un immeuble de logements (bâtiment d'angle) de neuf appartements basse énergie.

À propos

La proposition vise à mettre en exergue l'angle ; le gabarit est un rez + 3 niveaux. Neuf logements ont été développés. La façade est composée de cassettes en zinc qui marquent l'angle. Le projet a induit une évolution technique significative. En effet, après analyse par les bureaux d'études et d'architecture, le Maître de l'ouvrage a proposé d'étudier le projet sous l'angle des performances énergétiques. Les isolations ont été renforcées (façades, châssis, toitures). La ventilation double flux et une chaudière centrale basse température ont remplacé des installations individuelles. De plus, une attention a été apportée aux prescriptions des vitrages et des châssis afin d'apporter un confort acoustique aux chambres (côté chaussée de Ninove).

Typologie

Logements multiples

Statut

Construit

conception

2009

livraison

2015

Maître d'ouvrage

FONDS DU LOGEMENT - COMMUNITY LAND TRUST BRUSSELS

Budget total

1 136 000

Budget au m²

1 183

Stabilité

SETESCO

Techniques spéciales

SOLIREMI

Chaussée de la Hulpe, 166 bte 27
1170 Bruxelles

Tél : +32 2 514 17 43

archi@roose.be
roose.be

AUTRES PROJETS :

SAINT-JOSEPH
- 2013 2015
- BRUXELLES

BIBLIOTHEQUE BRUEGHEL
- 2011 2015
- BRUXELLES

ETE
- 2012 2014
- IXELLES

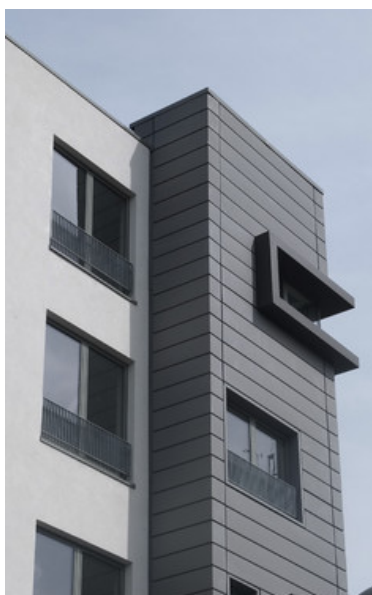
CRAPS
- 2010 2015
- Bruxelles



Â© ROOSE PARTNERS ARCHITECTS



Â© ROOSE PARTNERS ARCHITECTS



Â© ROOSE PARTNERS ARCHITECTS