

Projet

STUDIOS RTBF

Architectes

SYNTAXE ARCHITECTS

Adresse

Site du Longdoz ? Boulevard Poincaré , 4000 Liège

Programme

Le projet comprend outre les bureaux, le plus grand studio de télévision en Belgique. Bâtiment destiné à accueillir le public ainsi que des personnalités de premier plan dans des zones sécurisées pour les émissions de divertissement. Le bâtiment est basse énergie.

À propos

Le bâtiment est implanté au coeur de la « Médiacité », et accueille un grand studio TV de 1.400 m², un studio radio et des locaux de post-production. L'architecture doit assumer l'ambivalence : distinguer clairement la RTBF des autres occupants du site, et dans le même temps, maintenir l'équilibre volumétrique projeté pour les futurs aménagements du quartier.

Typologie

Culture

Statut

Construit

conception

2008

livraison

2011

Maître d'ouvrage

RTBF

Budget total

16.000.000 ?

Budget au m²

1330

Superficie

12.000



À© Georges De Kinder



Chaussée de Nivelles, 52
1461 Haut-Ittre

Tél : +32 2 390 96 26
Fax : +32 2 390 92 07

info@syntaxe.be
www.syntaxe.be

AUTRES PROJETS :

IMMEUBLE DE BUREAUX WYETH
- 2008 2010
- Louvain-La-Neuve

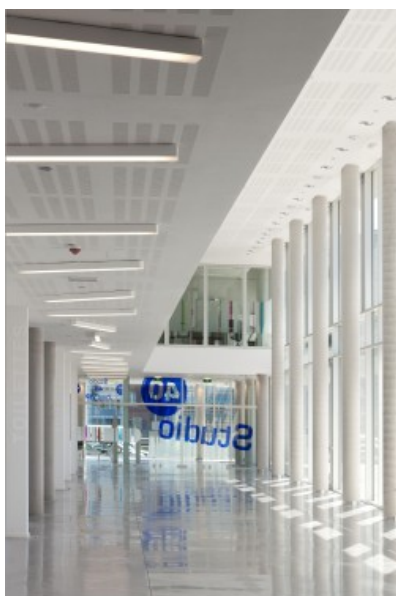
Crèche Atis & Watis
- 2007 2008
- Evere

HOTEL DE POLICE JODOIGNE
- 2008 2012
- Jodoigne

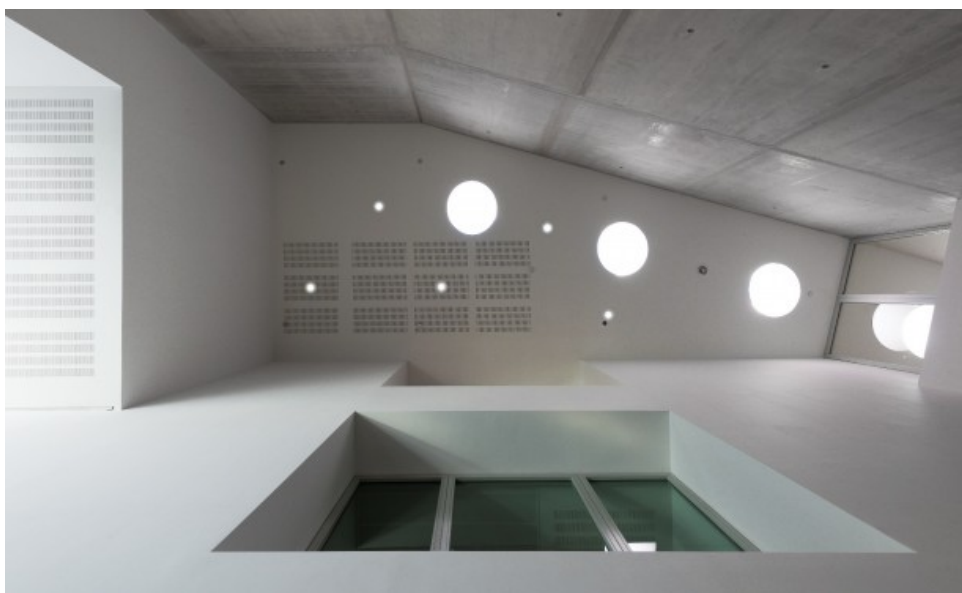
CENTRE DE RECHERCHE PFIZER
- 2009 2011
- Louvain-La-Neuve



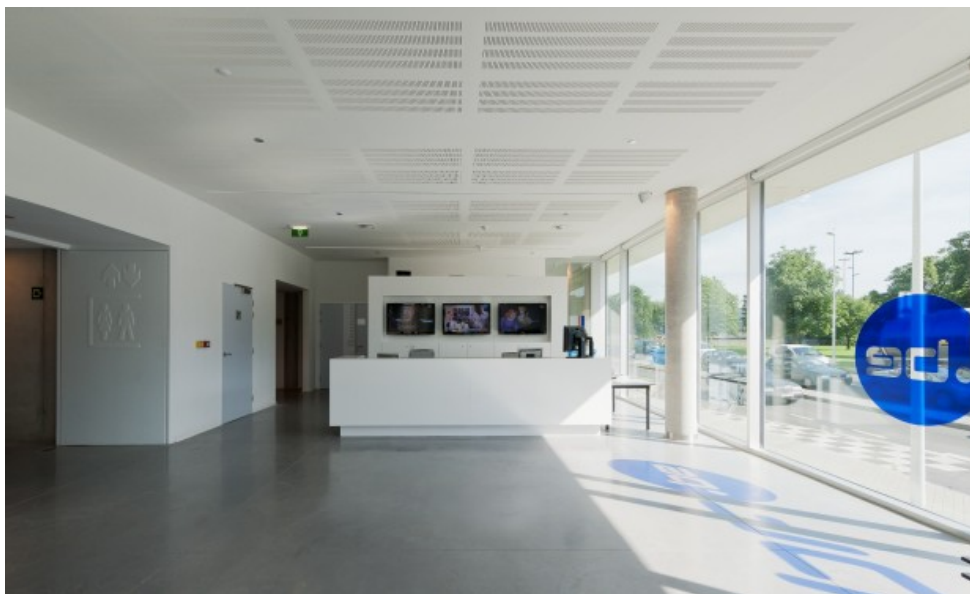
Â© Georges De Kinder



Â© Georges De Kinder



Â© Georges De Kinder



Â© Georges De Kinder