

Projet

COCCINELLE I

Architectes

URBAN PLATFORM

Adresse

Chaussée de la Hulpe 130, 1000 Bruxelles

Programme

Transformation d'un immeuble de bureaux en maison de repos de 140 lits et 39 flats

À propos

Le projet consiste en la rénovation, la transformation et la réaffectation d'un immeuble de bureau, construit dans les années 70, en maison de repos de 116 chambres, avec l'ensemble des parties communes et des services se situent au rez, et de 39 «seniors flats».

La volonté du projet est de modifier l'échelle de perception du bâtiment de bureaux précédent en y intégrant un langage de fenêtres, dimensionnée à l'échelle de la personne et de la chambre qu'elle occupe, afin que la fonction résidentielle puisse être soulignée. Chaque unité de logement est munie de 2 baies de dimensions différentes, qui sont soit assemblées soit dissociées, tout en préservant le module de base identique. Ce principe permet de créer une diversité sur un aménagement en plan pourtant strict et répétitif. Les façades maintiennent le principe général d'ouverture Est-Ouest du bâtiment, avec les pignons Nord et Sud traités comme de grands ensembles massifs.

Rue du Mail 50
1050 Ixelles

Tél : 32 2 502 73 28
Fax : 32 2 502 29 85

mail@urbanplatform.com
www.urbanplatform.com

AUTRES PROJETS :

Maison privée Lepage
- 2008 2010
- Bruxelles

Fancy
- 2007 2010
- Seneffe

Dubrucq
- 2006 2010
- Molenbeek-Saint-Jean

Vivegnis
- 2005 2010
- Liège

Typologie

Logements multiples

Statut

Construit

conception

2009

livraison

2014

Maître d'ouvrage

Burinvest sa

Superficie

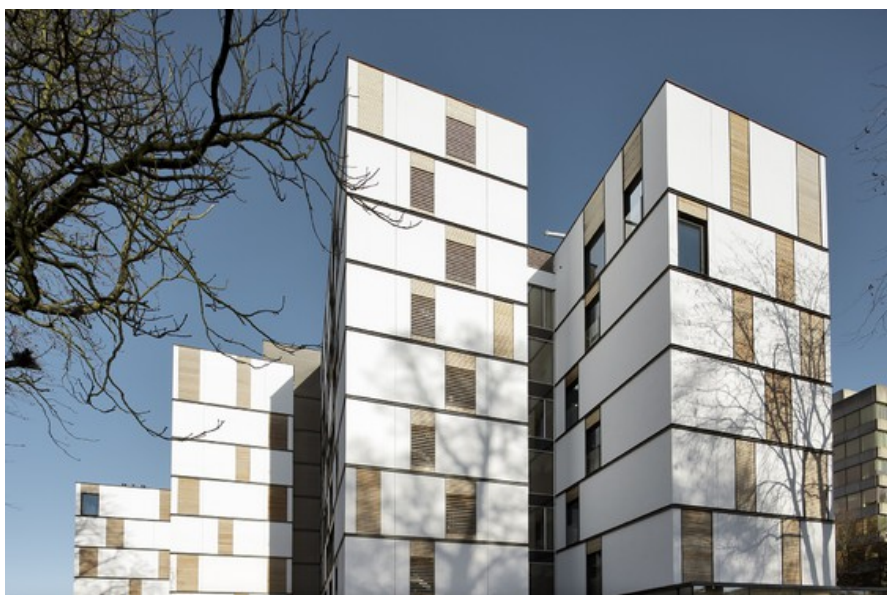
11500



Â© Urban Platform



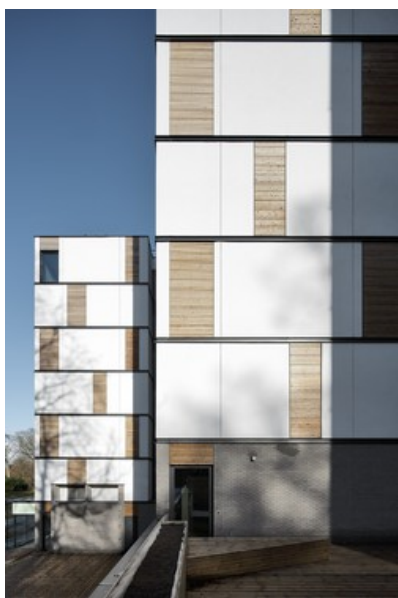
Â© Urban Platform



Â© Urban Platform



Â© Urban Platform



Â© Urban Platform