

Projet

## MUSÉE DE FOLKLORE

Architectes

V.O.

rue creuse 42  
1030 Brussels

Adresse

Rue des Brasseurs, 7700 Mouscron

Tél : +32 486 22 93 37  
Fax : +32 2 248 57 05

Programme

1. Rénovation et extension du Musée comprenant :
  - Hall d'accueil (vestiaires, sanitaires, boutique)
  - Salles d'exposition permanente et temporaire
  - Centre de documentation avec salle de lecture et archives
  - Locaux administratifs
  - Salle polyvalente (réunions, animations)
  - Locaux pour rangement du matériel d'animation
  - Locaux techniques, chaufferie
  - Aménagement des réserves
2. Aménagement du jardin
3. Aménagement des abords du Musée et du jardin

info@m-architecture.eu  
www.m-architecture.eu

AUTRES PROJETS :

À propos

La demande du Maître d'Ouvrage était la rénovation et l'extension du Musée de Folklore existant, situé dans l'ancienne maison du directeur de l'école qui abrite actuellement l'académie.  
Notre réflexion nous a rapidement mené à la constatation que les enjeux ainsi que les attentes du Maître d'Ouvrage ne pouvaient trouver de réponse dans une simple extension. Nos propositions à ses demandes ont donc été élaborées comme suit:

Béa  
- 2012-2013  
- Bruxelles

Centre Culturel d'Andenne  
- 2009  
- Andenne

Suite nuptiale  
- 2011  
- Masnuy-Saint-Jean

Creuse  
- 2009  
- Bruxelles

1. positionner un nouveau musée à l'orée du jardin afin de profiter pleinement de celui-ci et de l'intégrer au mieux dans le parcours muséal
2. tourner le nouveau musée vers l'ancien musée, la rue et la ville en créant un nouvel espace public, un pôle culturel
3. le nouveau musée devient la charnière, la rotule entre les différents espaces composant le site
4. développer un parcours fluide et ininterrompu entre la rue, la place, le parc, le parking et le musée. La superficie construite au sol (1. accueil, 2. centre de documentation et bureaux, 3. salle polyvalente) est réduite et traitée en transparence afin de préserver des continuités spatiales et visuelles et afin de développer à l'étage une surface d'exposition continue.
5. adopter une position centrale pour assurer au nouveau musée une visibilité à partir des différents axes de passage
6. générer des circulations fonctionnelles par le traitement au sol: voiture en sens unique/stationnement, livraison et piétons
7. créer une architecture contemporaine jouant avec des matériaux naturels

Typologie

Culture

Statut

Proposition

conception

2010

Maître d'ouvrage

Ville de Mouscron

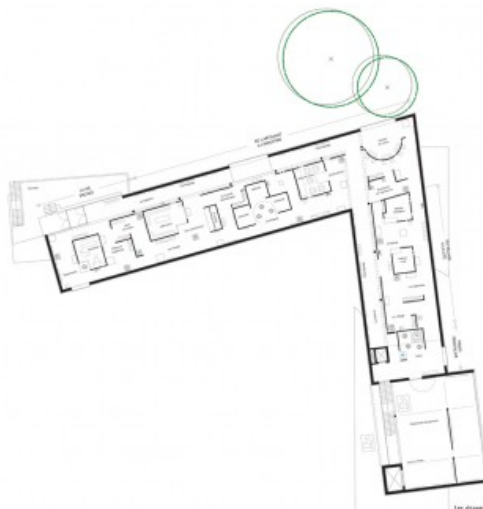
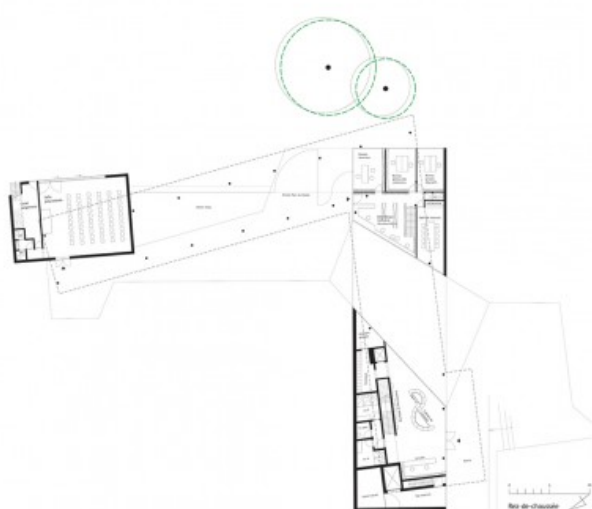
Budget total

2.587.500

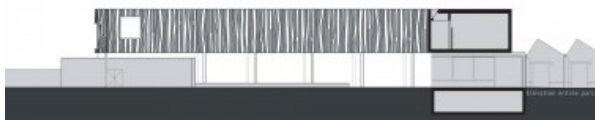
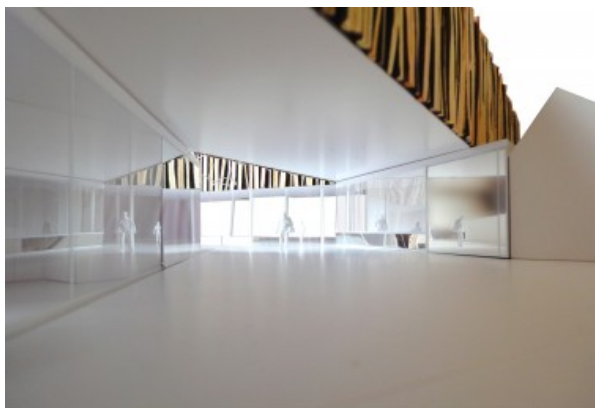
Budget au m2	1.450
Superficie	1.785
Stabilité	MC carré
Techniques spéciales	Concept Control sa
Scénographie	Frédéric de Smedt
Paysagiste	Créel sprl
Autre	Codefrisko



Vue de l'entr e  
  V.O.



Plan Rez de Chauss e - 1er Etage  
  V.O.



Vue sous le bâtiment - Elevation  
Â© V.O.



Vue du parking - Vue du jardin  
Â© V.O.



Vue de la place  
Â© V.O.