

Projet

RO TSAERT

Architectes

V2W ARCHITECTES SPRL

Adresse

Wezembeek

Programme

Extension d'une maison à Wezembeek, basse énergie, ossature bois, matériaux durables

Typologie

Bureaux

Statut

Construit

conception

2006-2008

livraison

2009

Maître d'ouvrage

Rotsaert

Superficie

183



Avenue du Prince d'Orange, 36A
1180 Bruxelles

Tél : +32 2 375 45 47

info@v2w.be
<http://www.v2w.be/>

AUTRES PROJETS :

Orange36A
- 2005 2007
- Bruxelles

Vervan
- 2005 2008
- Uccle

Ecocity
- 2009 2012
- Bruxelles



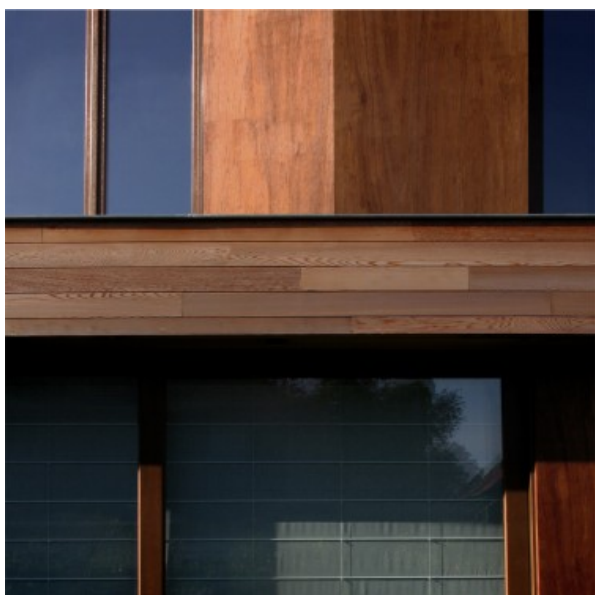
© V2W Architectes sprl



Â© V2W Architectes sprl



Â© V2W Architectes sprl



Â© V2W Architectes sprl



Â© V2W Architectes sprl