

Projet

RTBF CHARLEROI

Architectes

VERS PLUS DE BIEN-ÊTRE V+

Adresse

Place de la digue, 6000 Charleroi

Programme

Construction d'un pôle média comprenant deux studios et deux rédactions pour la RTBF et Télésambre

rue Le Lorrain 82
1080 Bruxelles

Tél : 32 2 428 38 79
Fax : 32 2 513 21 41

data@vplus.org
<http://www.vplus.org>

À propos

Le bâtiment abrite un nouveau pôle audiovisuel qui propose un outil performant permettant une synergie entre la RTBF Charleroi et Télésambre. Le bâtiment travaille la dualité du programme entre le lieu de travail bouillonnant des newsrooms et la volonté de transparence des médias vis-à-vis de leurs publics.

Le bâtiment comprend un studio télé de 200m², un studio visuel de 70m² permettant des captations radio et télévision et un espace en duplex accueillant les newsrooms des deux rédactions et les bureaux de Télésambre. Le bâtiment s'inscrit dans une dent creuse sur la Place de la Digue récemment rénovée. Il est traversé par un passage permettant au personnel de rejoindre le siège de la RTBF et la place Saint Fiacre.

Ni monument public, ni simple architecture tertiaire. Une architecture qui ne renierait pas l'expression de son programme particulier sans perdre de vue que le rôle même de ce programme consiste à clarifier la lecture de son environnement plutôt que de couvrir le bruit.

AUTRES PROJETS :

Quais de Sambre & Quai 10, centre de l'image animée et interactive
- 2009 2016
- Charleroi

Musée du Folklore de Mouscron
- 2011 2017
- Mouscron

MAD - Centre Mode et Design
- 2010 2017
- Bruxelles

Maison Mirador
- 2007 2012
- Bruxelles

Typologie

Bureaux

Statut

Construit

conception

2013

livraison

2017

Maître d'ouvrage

RTBF

Budget total

5.000.000 euros HTVA

Superficie

2.750

Stabilité

Greisch

Techniques

Greisch

spéciales

Acoustique

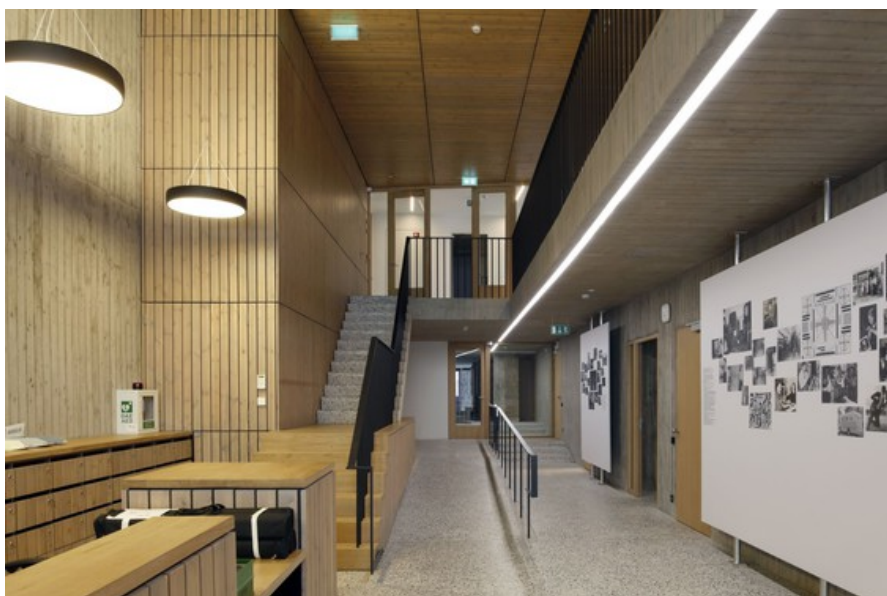
Daidalos Peutz

Autre

Bureau Bouwtechniek



Â© Vers plus de bien-être V+



Â© Vers plus de bien-être V+



Â© Vers plus de bien-être V+