

Projet

15(29) A SCHOOL

Architectes

A PRACTICE.

Adresse

Rue de la Providence 12, 6041 Gosselies

Programme

Construction d'une école primaire et d'un hall de sport

À propos

La proposition réinterprète l'organisation sur cour des bâtiments existants tout en s'ouvrant largement sur le paysage alentour. Elle décline également les matérialités existantes pour en proposer un agencement contemporain.

Boulevard du midi 25-27
1000 Bruxelles

Tél : 0032 2 732.18.56
Fax : 0032 2 732.18.56

office@a-practice.be
www.a-practice.be

AUTRES PROJETS :

Typologie

Éducation

Statut

En construction

conception

2017

livraison

2022

Maître d'ouvrage

Ministère de la Communauté française, Administration générale des Infrastructures

Budget total

4.448.000 €

Budget au m²

1.390

Superficie

3.200 m²

Stabilité

Ney & Partners Wow

Techniques
spéciales

Cenergie

04. a loft

- 2011

- Bruxelles (Ixelles)

10(02) a cultural building

- 2011

- Tournai

10(03) a square

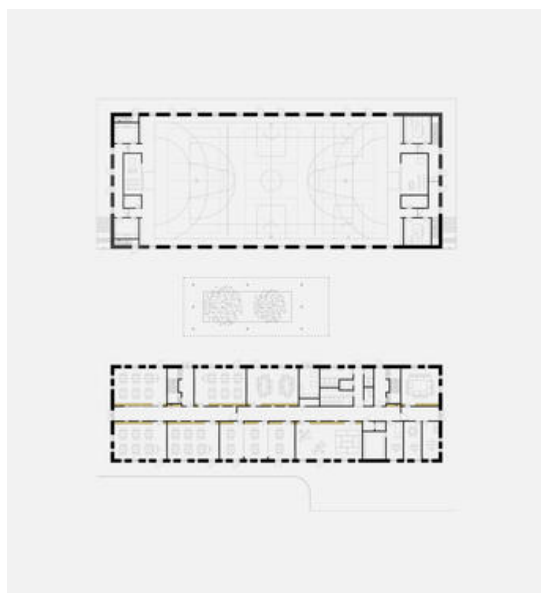
- 2010

- Bruxelles (Molenbeek-Saint-Jean)

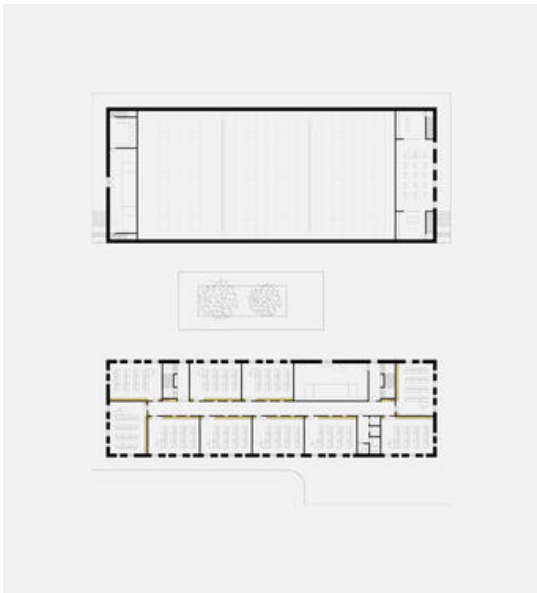
12(05) a scenography

- 2013

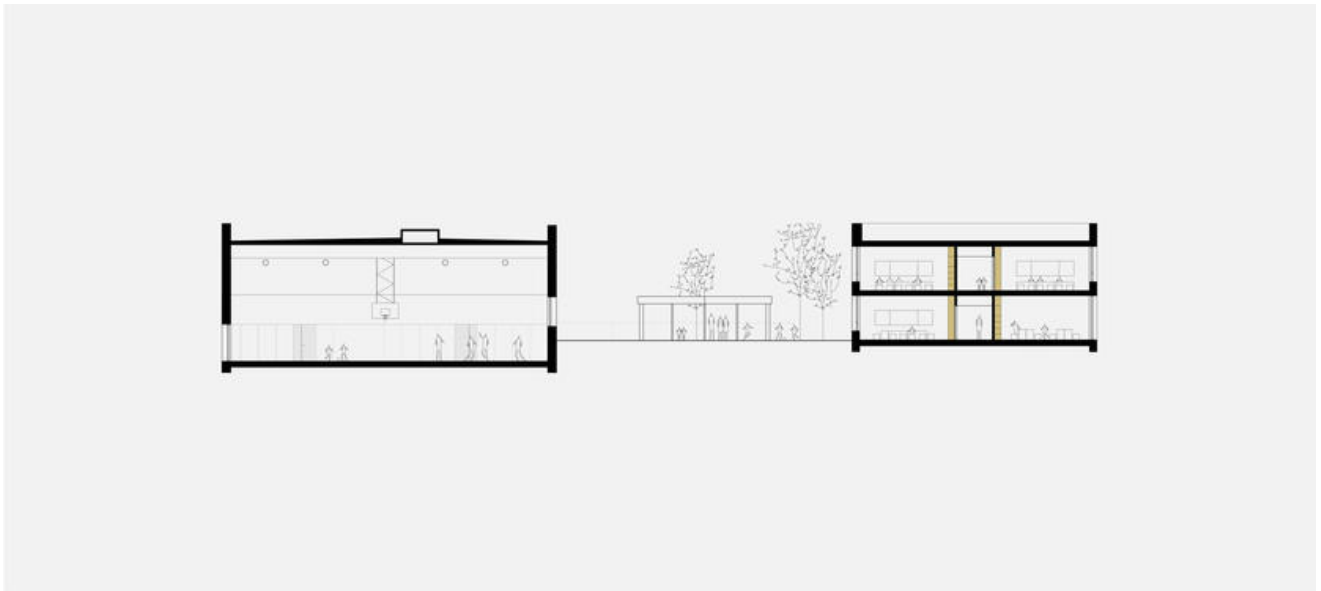
- Bruxelles



Rez-de-chaussée
© a practice.



Premier Étage
Â© a practice.



Coupe
Â© a practice.