

## Projet

# ATHÉNÉE ROYALE RIVA BELLA

## Architectes

AA-AR, ATELIER D'ARCHITECTURE ALAIN RICHARD

## Adresse

Square Ouistreham Riva Bella, 1420 Braine l'Alleud

## Programme

Le nouveau BSP accueille deux institutions, l'Athénée Royale Riva Bella et l'IEPSCF Braine-l'Alleud. Chacune occupe des locaux en propre et partage certains équipements, services et espaces. Les occupations se croisent ainsi en fonction des horaires, diurne pour l'école secondaire et de soirée pour la promotion sociale.

### Programme :

- Salles de cours, labos, coiffure, informatique, cuisines
- Salle d'étude
- Bibliothèque
- Restaurant pédagogique
- Halls d'accueil
- Locaux administratifs

## À propos

Au moment de décider de l'intervention sur le bâtiment du BSP, une forte conviction nous anime : la recherche d'une attitude pédagogique et culturelle ambitieuse, qui sorte enfin de l'ère du jetable, qui aide à dépasser l'ère du recyclable, et qui initie l'ère du renouvelable. Renouveler, au sens de « rendre nouveau en transformant ».

En fait, en renouvelant, ce ne seront pas seulement des matériaux du BSP qui seront recyclés, mais son architecture. En réutilisant la manière et les moyens dont il est composé, un espace nouveau sera produit.

Une étude rigoureuse et détaillée de la structure existante et du contexte proche, a permis de définir différentes stratégies de mutation.

Par une opération de déblais-remblais, le rapport entre le bâtiment et son environnement proche est transformé, valorisant les rapports entre l'école et le voisinage.

Une entrée pour chaque école est positionnée à chaque bout de la structure. En fonction des heures de la journée et de leurs besoins du moment, les zones propres à chaque institution se dilatent et se contractent alternativement, de sorte à s'approprier les espaces communs.

Toutes les classes de cours sont situées à l'est et s'ouvrent sur l'intérieur du campus. Les autres fonctions prennent place à l'ouest, vers la ville. Chacune y est abritée dans un espace spécifique, tant du point de vue de sa morphologie, sa taille, ses vues et ses prises de lumière, son expression face à l'espace public.

## Typologie

Éducation

## Statut

Construit



Place Coronmeuse 14  
4040 Herstal

Tél : 32 4 344 17 39

atelier@aa-ar.be  
<http://www.aa-ar.be>

## AUTRES PROJETS :

Maison des Associations et de la Culture  
- 2004-2005 2007  
- Esneux

Accès public aux Coteaux de la Citadelle  
- 2003 2005  
- Liège

Pépinière d'entreprises Spi+  
- 2005-2006 2008  
- Liège

Magasin de Ferme biologique  
- 2010 2012  
- Lantin

conception	2008-2009
livraison	2010-2012
Maître d'ouvrage	SPABS Brabant Wallon - Communauté Française
Budget total	3800000
Budget au m2	900
Superficie	4200
Stabilité	NEY + Partners
Techniques spéciales	SECA Benelux
Signalétique	Double Page



Façade principale  
 Â© Nicolas Bomal



Zone d'accueil  
 Â© Nicolas Bomal



Atrium  
 Â© Nicolas Bomal

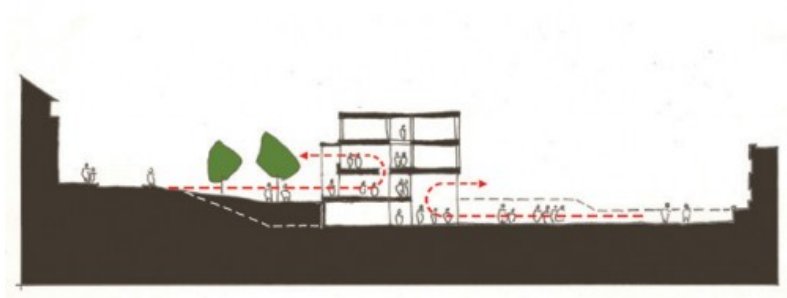


Schéma d'intention  
 Â© aa-ar, atelier d'architecture alain richard