

Projet

BRUXELLES GREENBIZZ

Architectes

ARCHITECTEASSOC.

Adresse

Rue Dieudonné Lefèvre, 37, 1020 Bruxelles (Laeken)

Programme

Incubateur, ateliers et bureaux environnementaux rue Lefèvre à Bruxelles. Plus d'information sur le projet dans la rubrique billet.

À propos

Situé sur un site industriel pollué de 4 hectares longtemps abandonné, proche du centre-ville, BRUSSELS GREENBIZZ fait partie d'un développement urbain à grande échelle de 14 hectares appelé TIVOLI, financé par des fonds publics européens FEDER et CITYDEV. TIVOLI comprend des logements (+/- 450 unités) et des installations économiques dans lesquelles GREENBIZZ (12.000m²) tient le rôle central.

Il comprend des ateliers pour entreprises et spin-offs axées sur l'environnement (basse-énergie), un incubateur (nzeb) et des bureaux (passifs), plus une gamme d'équipements supplémentaires ouverts au public, y compris un espace d'exposition et un café. Deux volumes principaux (phases I et II) articulent une nouvelle place publique offrant une transition entre le quartier sud plus industriel et le nord plus urbain et résidentiel. Pourtant ces activités apparemment opposées, le projet se veut l'instigateur de synergie: encourager tant visiteurs qu'occupants, spécialistes confirmés ainsi que pionniers-en-devenir, adultes ainsi qu'enfants à faire partie de l'émulation collective abritée. L'organisation dynamique, généreuse, et perméable de GREENBIZZ, sa mission de création d'emplois responsables, et son identité durable clairement exprimée portent toutes le même message: la conception durable peut et doit aller bien plus loin que la mise en œuvre de performances énergétiques et de matériaux écologiques ... la conception durable doit être synonyme d'espoir.

avenue de l'Observatoire 11E
1180 Bruxelles

Tél : 32 2 410 76 77

info@architectesassoc.be
www.architectesassoc.be

AUTRES PROJETS :

EMPEREUR

- 2008 2014
- Bruxelles

BELMONT COURT

- 2002 2006
- Bruxelles (Etterbeek)

AEROPOLIS II

- 2005 2010
- Bruxelles (Schaerbeek)

THEATRE NATIONAL

- 2000 2004
- Bruxelles

Typologie

Bureaux

Statut

Construit

conception

2012

livraison

2016

Maître d'ouvrage

Citydev.brussels

Budget total

12 058 000

Budget au m²

1005

Superficie

12 000 m² HS

Stabilité

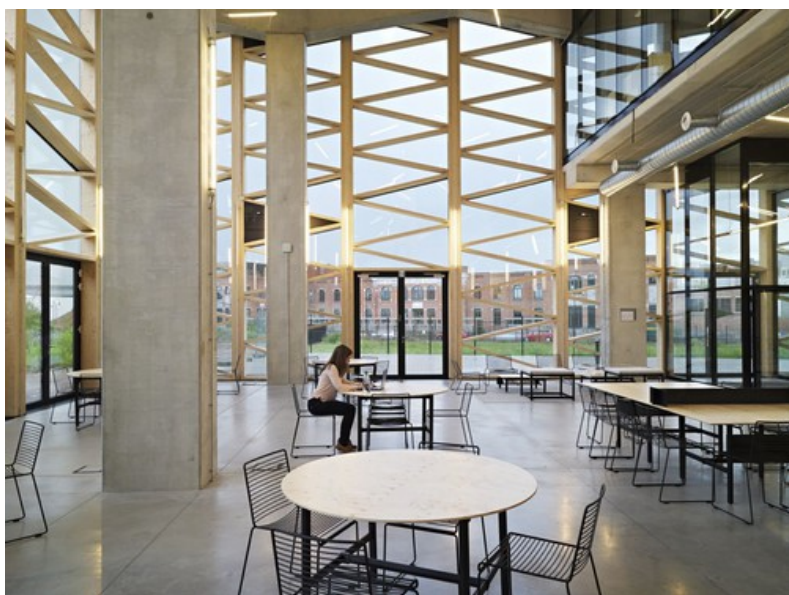
Setesco

Techniques spéciales

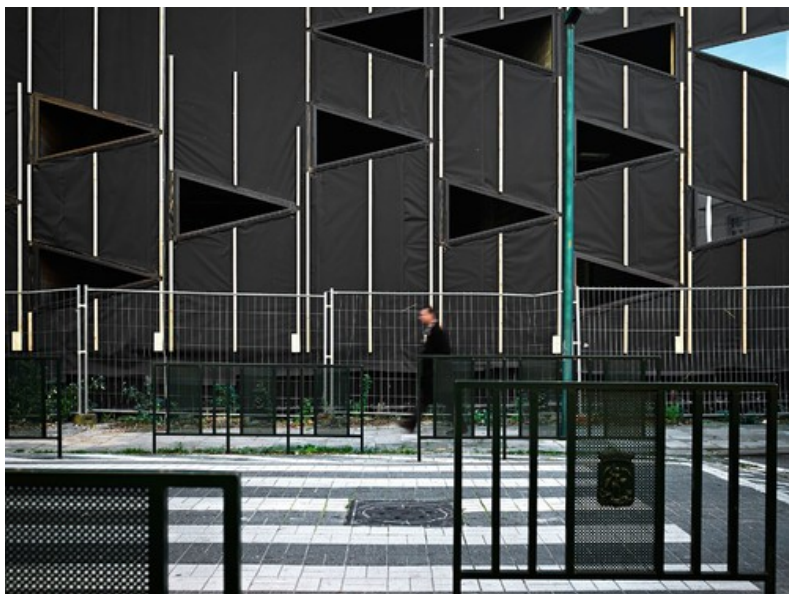
Istema - FTI - Cenergie



Â© architecteassoc.



Â© architecteassoc.



Â© architecteassoc.



Â© architecteassoc.



Â© architecteassoc.