

Projet

EMPEREUR

Architectes

ARCHITECTESASSOC.

Adresse

Boulevard de l'Empereur, 34, 1000 Bruxelles

Programme

Construction d'un bâtiment d'usage mixte (logements et bureaux) boulevard de l'Empereur à Bruxelles.

À propos

Le travail sur EMPEREUR se concentre sur l'impact des volumes bâtis et non-bâtis sur son contexte, conduisant à la première option évidente de ne pas occuper tout le terrain (comme le fait le bâtiment de bureaux existant des années 1950 promis à la démolition) mais de plutôt se reculer pour se réaligner sur le plan arrière du voisin de gauche. Ceci permet la mise en place d'un véritable immeuble 3 façades terminant dignement la composition de boulevard, articulant constructions du 19ème siècle et vestiges médiévaux : chaque étape est donc soigneusement réfléchie.

Un ensemble blanc neutre servant de "fond-de-scène" à la Tour médiévale est imaginé, caractérisé par une série rythmée mais non-identique de reculs successifs, sur les trois côtés, moulant et qualifiant ainsi les espaces ouverts se cristallisant entre le projet et la Tour. Volumes bâtis et non-bâtis se plient et se déplient, en diapason avec le contexte immédiat, ainsi qu'avec l'ergonomie des espaces intérieurs et terrasses qui en découlent.

Le résultat apporte une réelle valeur ajoutée au petit jardin jouxtant la parcelle, et sur lequel la Tour se tenait esseulée auparavant, en créant des perspectives nouvelles vers et depuis les vestiges, et de plus un espace public et semi-public sécurisé et convivial où les passants peuvent s'arrêter et admirer l'ensemble. Un serpent de béton sert de banc de bienvenue, se faufilant jusqu'au dernier fragment d'arc médiéval soutenu.

avenue de l'Observatoire 11E
1180 Bruxelles

Tél : 32 2 410 76 77

info@architectesassoc.be
www.architectesassoc.be

AUTRES PROJETS :

BELMONT COURT
- 2002 2006
- Bruxelles (Etterbeek)

AEROPOLIS II
- 2005 2010
- Bruxelles (Schaerbeek)

THEATRE NATIONAL
- 2000 2004
- Bruxelles

BRUXELLES GREENBIZZ
- 2012 2016
- Bruxelles (Laeken)

Typologie

Logements multiples

Statut

Construit

conception

2008

livraison

2014

Maître d'ouvrage

FOREMOST IMMO sa

Budget total

2 285 000

Budget au m2

1717

Superficie

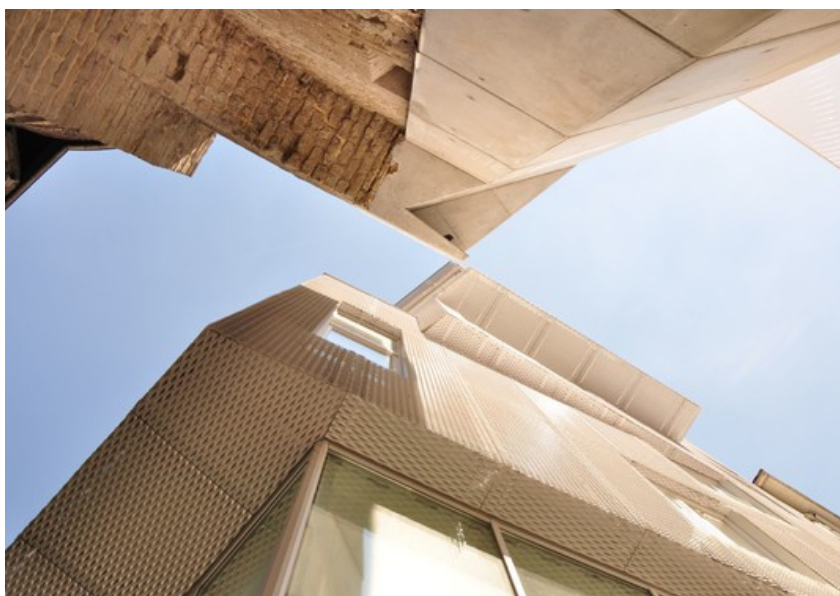
1 217 m2 HS & 227 m2 SS

Stabilité

Setesco

Techniques
spéciales

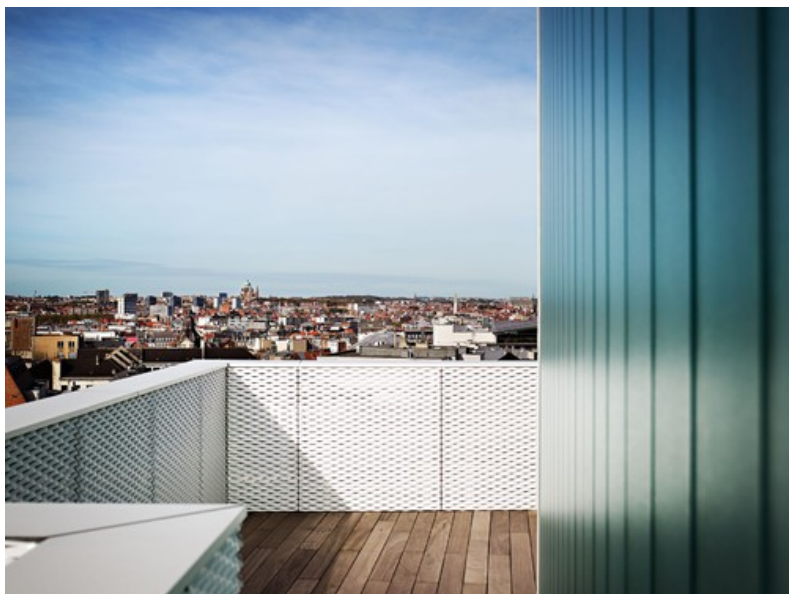
TEC-SPE sprl



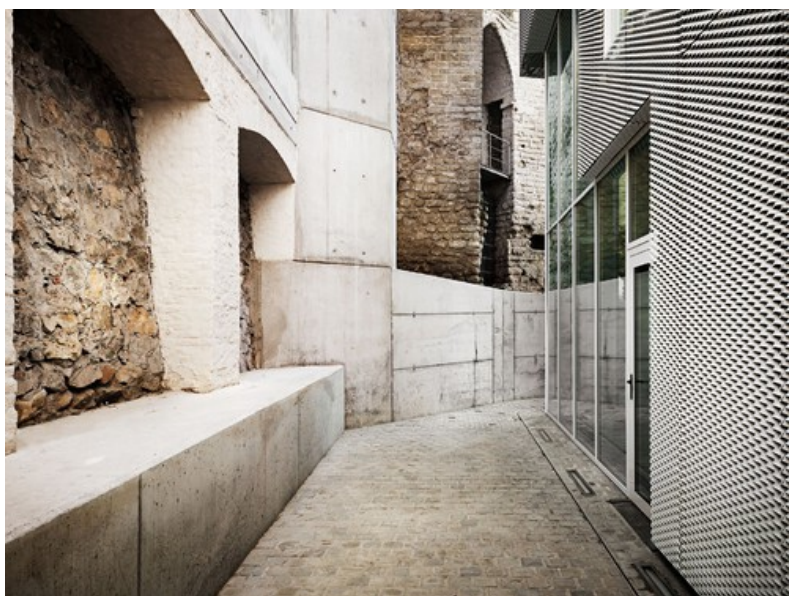
Â© architectesassoc.



Â© architectesassoc.



Â© architectesassoc.



Â© architectesassoc.



Â© architectesassoc.