

Projet

MAISON JONQUILLES

Architectes

BRUUM ARCHITECTURE

Adresse

Rue des Jonquilles 10, 4000 Liège

Programme

Studio + logement 2 chambres

À propos

Le projet consiste en la réalisation d'un studio (40m²) et d'un appartement en duplex (85m²) dans une ancienne dent creuse de la rue des Jonquilles (Cointe).

?

Conçu comme la prolongation d'un parcours débutant au pied de l'escalier de la rue des Jonquilles et se terminant sur une toiture-terrasse, il met l'habitant en contact permanent avec son lieu. Le projet s'est également façonné autour des contraintes fortes spécifiques au lieu : étroitesse de la parcelle (inférieure à 5 mètres), terrain en pente dans une rue en escalier orientation sud à rue.

?

Ces contraintes ont orienté les choix spatiaux mais aussi techniques en raison de la difficulté d'approvisionnement du chantier (matériaux légers et de petites dimensions, diminution des déblais au maximum?) largement réalisé à bras d'homme.

Typologie

Maisons privées

Statut

Construit

conception

2011

livraison

2016

Superficie

125

Stabilité

Cornet Maximilien

Rue Xhovémont 45
4000 Liège

Tél : 0478 441041

mp@bruumarchitecture.be
<http://www.bruumarchitecture.be>

AUTRES PROJETS :

Infrastructure Nature Braives
- 2018 2021
- Braives

Pépinière entreprise locale - Héron
- 2011 2016
-

Pépinière entreprise locale - Héron
-
-

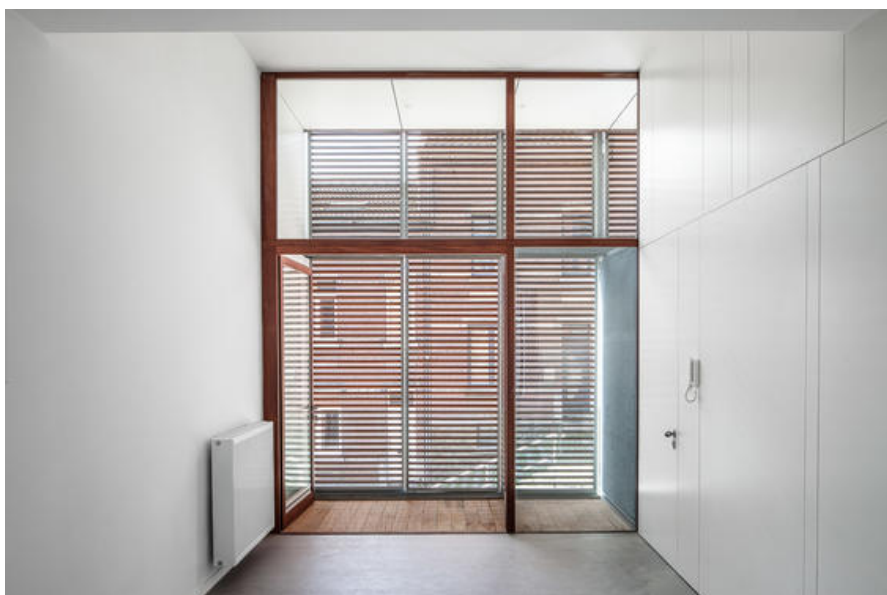
Pépinière locale d'entreprises - Héron
- 2011 2016
- Héron



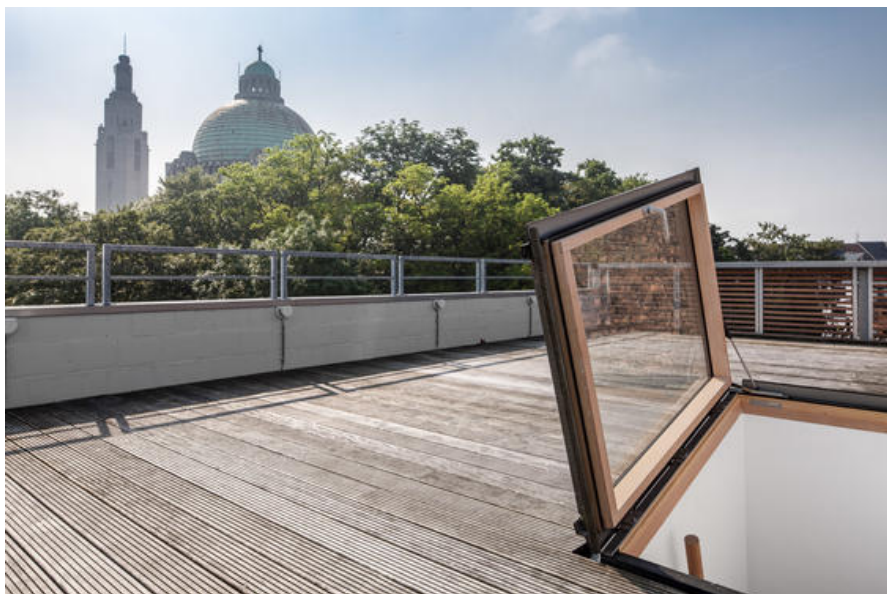
JONQUILLES-Façade avant
Â© Defourny S.



JONQUILLES-Studio
Â© Defourny S.



JONQUILLES-Studio
Â© Defourny S.



JONQUILLES-Toiture terrasse
Â© Defourny S.



JONQUILLES-Façade arrière
Â© Defourny S.