

Projet

CITADELLE NAMEN

Architectes

CORBACREATIVE

Adresse

route des Canons 48, 5000 Namur

Programme

Agrandissement d'une maison à flanc de citadelle,
aménagement d'un duplex pour un B&B.
Année : 2019 - 2021
Surface : 47 m²

À propos

L'intervention consiste à juxtaposer une annexe en épousant la pente naturelle du terrain. D'un geste doux et continu, la nouvelle façade vient refermer les espaces intérieurs. la façade arrière s'ouvre généreusement sur la beauté du paysage verdoyant.

Typologie

Logements multiples

Statut

Construit

conception

2020

livraison

2021

Maître d'ouvrage

Mme Leleux

Budget total

75000

Budget au m²

1200

Superficie

58



rue des Brasseurs 28/0010
5000 Namur

Tél : ++32 (0)473 537 413
Fax : /

corbacreative@skynet.be
<http://www.corbacreative.be>

AUTRES PROJETS :

Maison Passion I
- 2009 2011
- Namur

Maison passive W.
- 2011 2014
- Dorinne

Villatoile
- 2006 2008
- Anseremme

Maison Passion II
- 2014 2016
- Namur



Vue Generale

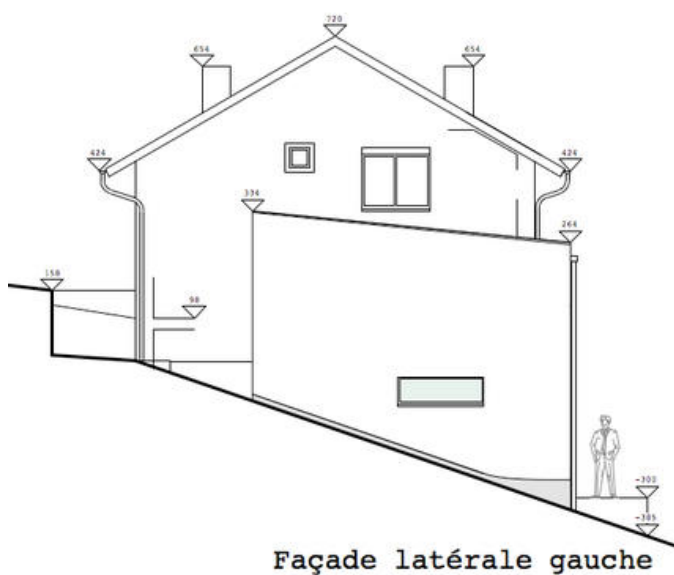
© corbacreative



Vue Arrière 1
© corbacreative



Vue Arrière 2
© corbacreative



Plan
© corbacreative



Yeah yeah view
© corbacreative