

Projet

MAISON PASSION II

Architectes

CORBACREATIVE

Adresse

Chaussée de Dinant 1462, 5020 Namur

Programme

Agrandissement et création de logements en ossature bois massif.

À propos

L'intervention consiste en un jeu d'addition de cubes, une succession de volumes hiérarchisés et clairement identifiables, dont le gabarit correspond aux nécessités fonctionnelles. Les pleins et les vides sont organisés en totale liberté, les baies sont créées sans ordre apparent, dictées uniquement par les besoins de lumière et de vues. L'uniformisation de l'intervention est apportée par un parement en enduit de teinte blanche. La méthode constructive en panneaux de bois massif préfabriqués, permet une certaine liberté structurelle rendant possible le décrochement des murs de façade pour créer des zones d'ombre afin d'éviter la surchauffe des locaux au rez.

Typologie

Logements multiples

Statut

Construit

conception

2014

livraison

2016

Maître d'ouvrage

Satelf sa

Budget total

625000

Budget au m²

1000

Superficie

625



rue des Brasseurs 28/0010
5000 Namur

Tél : ++32 (0)473 537 413
Fax : /

corbacreative@skynet.be
<http://www.corbacreative.be>

AUTRES PROJETS :

Maison Passion I
- 2009 2011
- Namur

Maison passive W.
- 2011 2014
- Dorinne

Villatoile
- 2006 2008
- Anseremme

Ecole à Huy
- 2017
- Wanze



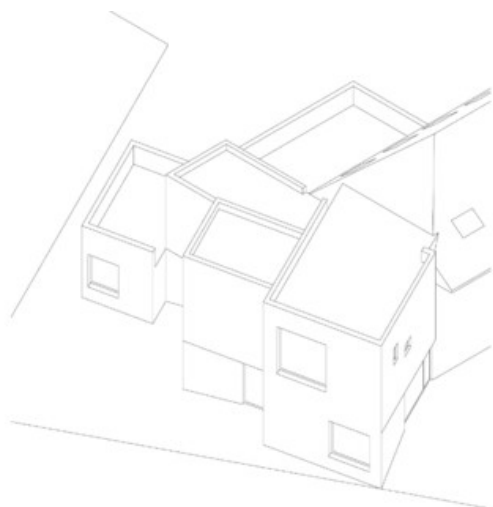
Vue depuis la route
© corbacreative



Vue latérale
© corbacreative



vue arrière
© corbacreative



Axonométrie
© corbacreative



El vation lat rale
   corbacreative